

# EDIT | S570

Anderssen & Voll | 2021



# EDIT

Anderssen & Voll | 2021

Es passiert bei der Überarbeitung eines Textes, wenn wir ihn noch einmal lesen, ihn kürzer fassen, ein Adjektiv streichen, ein Adverb weglassen, und dann, siehe da, ist der perfekte Satz geboren. Sehr wenige Elemente, unverzichtbare Schönheit. Genau das trifft auf den neuen Sessel EDIT zu, eine zeitgemäße Neuinterpretation eines Klassikers der Moderne, der sich perfekt in die ineinander übergehenden Räume einfügt, die heutzutage Büro und Wohnung vereinen. Die nordische Schlichtheit von Anderssen & Voll in Kombination mit italienischem Schwung und außergewöhnlichem Komfort. Die Rückenlehne ist wie eine Gebirgskette, die den Körper schützt, die Sitzschale wie ein Meer der Weichheit. Alle Elemente sind recycelbar, von der Sitzschale aus Polyurethan bis zur Schaumstoffpolsterung. Lapalma steht zu seiner Liebe und seinem Respekt für diese unermessliche und so vielfältige Landschaft, für die Erde!



# EDIT

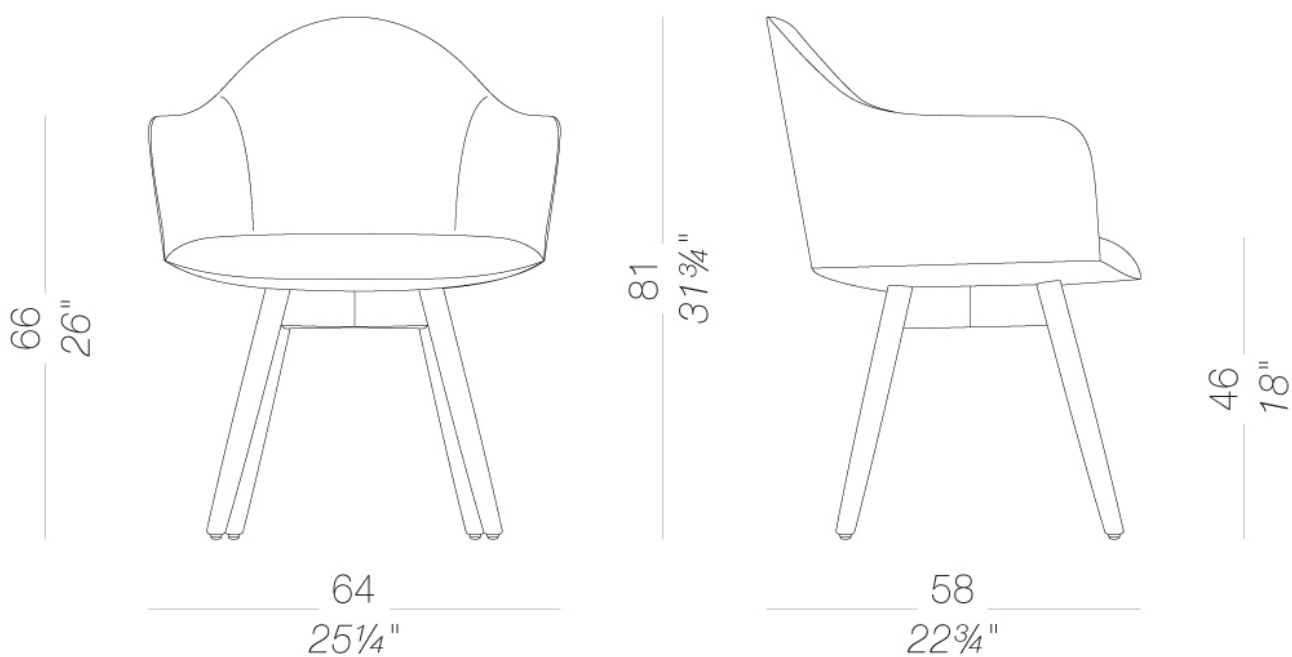
Anderssen & Voll | 2021

## | S570 sessel gepolsterte holzbeine

Sessel mit Sitzschale aus Baydur® beschichtet mit feuerhemmendem Polyurethanschaum und bezogen mit Stoff ohne Verwendung von Klebstoffen. Gestell aus massivem Eschenholz, lackiert in verschiedenen Ausführungen. Gleiter aus Polyethylen.

TEST EN 1728:2012 AC:2013 6.17 - EN 16139:2013 - L2

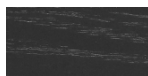
TEST 1 IM - Tonica



## Gestell



Holz  
Esche natur  
1 Kleuren



Holz  
schwarz gebeizt  
offenporig  
1 Kleuren

## Polsterung



Stoff  
Hallingdal 65 - Cat. C  
58 Kleuren



Stoff  
Canvas 2 - Cat. C  
45 Kleuren



Stoff  
Steelcut Trio 3 - Cat. D  
54 Kleuren



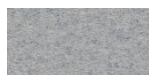
Stoff  
Remix 3 - Cat. C  
72 Kleuren



Stoff  
Clara 2 - Cat. C  
24 Kleuren



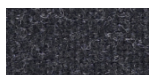
Stoff  
Fiord 2 - Cat. C  
39 Kleuren



Stoff  
Divina MD - Cat. D  
27 Kleuren



Stoff  
Divina Melange 3 - Cat. D  
38 Kleuren



Stoff  
Tonica 2 - Cat. C  
39 Kleuren



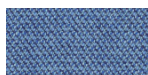
Stoff  
Medley - Cat. A  
37 Kleuren



Stoff  
Jet - Cat. A  
66 Kleuren



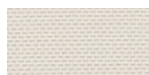
Stoff  
Maya - Cat. A  
43 Kleuren



Stoff  
Capture - Cat. B  
43 Kleuren



Stoff  
Crisp - Cat. B  
40 Kleuren



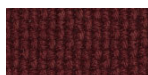
Stoff  
Nattè - Cat. B  
30 Kleuren



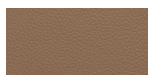
Stoff  
Iris - Cat. B  
24 Kleuren



Stoff  
Steelcut 3 - Cat. D  
40 Kleuren



Stoff  
Lapalma Smart - Cat. C  
18 Kleuren



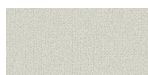
Softleder  
Soft-leather  
17 Kleuren



Kunstleder  
GRIMM FR - Cat. A  
32 Kleuren



Kunstleder  
Valencia - Cat. B  
66 Kleuren



Stoff  
Grain - Cat. B  
50 Kleuren



Stoff  
Re-wool - Cat. C  
21 Kleuren

## Informationen zu den verfügbaren Farben der Stoffe, Kunstleder, Leder, entnehmen Sie bitte den Materialmustern.

### Gebrauchs- und Pflegehinweise

Wischen Sie die Bestandteile aus Holz, Leder, Stoff und Metall mit einem feuchten Tuch oder mit einem verdünnten, neutralen Reinigungsmittel ab. Es dürfen weder alkohol-, chlor- oder lösungsmittelhaltige noch scheuernde Reinigungsmittel verwendet werden. Heben Sie das Produkt nicht an der Sitzfläche, sondern immer am Gestell an. Das Produkt darf nicht ungleichmäßig belastet und nur in normaler Position aufgestellt werden (es muss mit allen vier Füßen oder der Bodenplatte auf einem ebenen Untergrund aufgestellt werden). Lapalma haftet nicht für Schäden, die durch den Gebrauch des Produktes an empfindlichen Fußböden entstehen. Vermeiden Sie jeglichen unsachgemäßen Gebrauch: steigen Sie nicht mit den Füßen auf die Sitzfläche, die Fußstütze oder die Armlehnen. Holz und Leder sind von Natur aus empfindliche Materialien. Kleine Unvollkommenheiten dieser Materialien können nicht als Qualitätsmangel angesehen werden. Setzen Sie das Produkt weder der Witterung noch Temperaturen über 40° C aus. Auch die für den Gebrauch im Außenbereich bestimmten Produkte reagieren im Laufe der Zeit auf die Witterungseinflüsse. Bestimmte Umgebungsfaktoren wie Temperatur, Feuchtigkeit oder Salzgehalt der Luft können Veränderungen der Oberflächen des Produkts bewirken. Ein sorgsamer Umgang mit dem Produkt und regelmäßige Pflege erhöhen seine Lebensdauer. Die Farbe des Produkts kann sich im Laufe der Zeit durch Lichteinwirkung verändern. Wartungs- und Instandhaltungsarbeiten müssen von geschultem Fachpersonal ausgeführt werden. Entsorgen Sie das Verpackungsmaterial erst, wenn das Produkt vollständig montiert ist, damit kein Zubehör, wie Schrauben o.ä., verloren gehen kann. Wenn das Produkt am Ende seines Lebenszyklus angelangt ist, muss das Produkt bzw. die einzelnen Komponenten nach den jeweils geltenden gesetzlichen Bestimmungen entsorgt werden.