

KAI S39

Shin Azumi | 2006



KAI

Shin Azumi | 2006

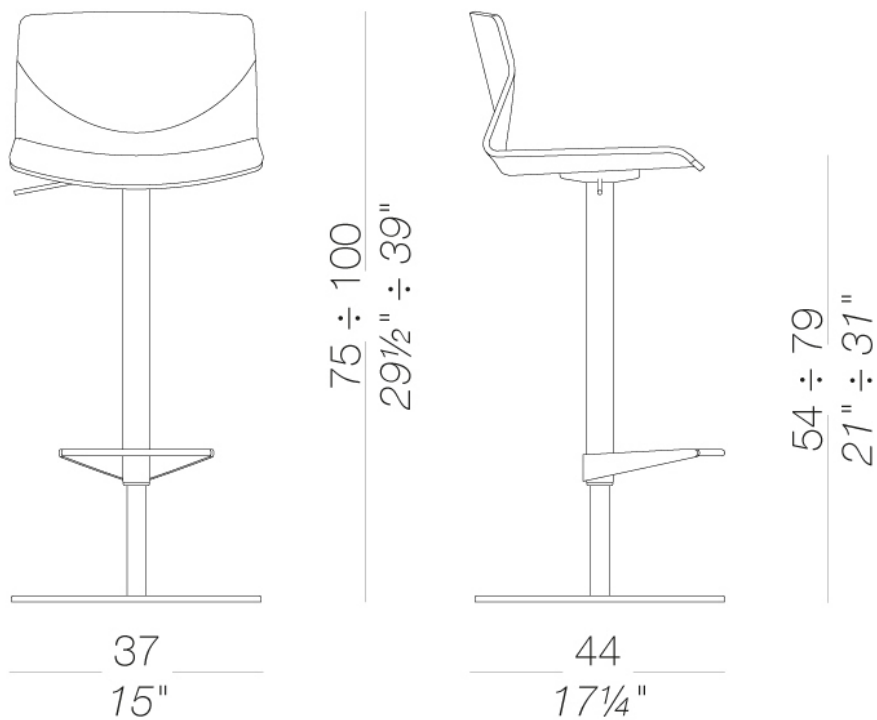
In der japanischen Sprache bedeutet KAI Muschel. Und wie eine Muschel, die sich öffnet und ihr weiches Inneres preisgibt, passt sich auch dieser höhenverstellbare Hocker perfekt an den Körper an und bietet dank der Biegung in der Rückenlehne Stütze und Komfort. In der Schlichtheit des Designs verbergen sich Vielseitigkeit und Charakter.



S39 höhenverstellbar H54 ÷ 79

Dreh- und höhenverstellbarer Hocker mit Gestell aus Edelstahl Aisi 304, sandgestrahlt. Bodenplatte aus Metall überzogen mit Edelstahl mit „Leinenstruktur“ oder pulverlackiert. Sitz aus formgepresstem Multiplex in verschiedenen Ausführungen, auch mit Soft-Lederkissen oder komplett mit Stoff oder Leder bezogen erhältlich. Filzgleiter unter der Bodenplatte.

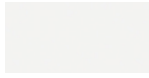
TEST EN 15373:2007 - EN 15373:2007 - L3 severe
TEST 1 IM - Leather



Gestell



pulverlackiert
schwarz
1 Kleuren



pulverlackiert
weiß
1 Kleuren

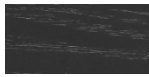


Metall
Edelstahl
1 Kleuren

Sitzschale



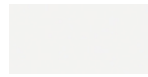
Holz
Eiche gebleicht
1 Kleuren



Holz
schwarz gebeizt
offenporig
1 Kleuren

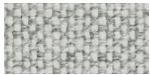


Holz
Eiche dunkel
nußbaum
1 Kleuren



lackiert
weiß lackiert
1 Kleuren

Polsterung



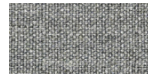
Stoff
Hallingdal 65
47 Kleuren



Stoff
Canvas 2
40 Kleuren



Stoff
Steelcut Trio 3
48 Kleuren



Stoff
Remix 3
24 Kleuren



Stoff
Clara 2
24 Kleuren



Stoff
Fiord 2
24 Kleuren



Stoff
Divina MD
24 Kleuren



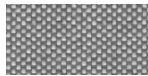
Stoff
Divina Melange 3
38 Kleuren



Stoff
Tonica 2
39 Kleuren



Stoff
Medley
37 Kleuren



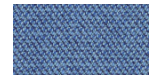
Stoff
Maya
43 Kleuren



Stoff
Jet
44 Kleuren



Stoff
Lapalma Smart
18 Kleuren



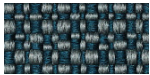
Stoff
Capture
43 Kleuren



Stoff
Crisp
40 Kleuren



Stoff
Nattè
23 Kleuren



Stoff
Iris
24 Kleuren



Stoff
Steelcut 2
37 Kleuren



Leder
Leder
7 Kleuren

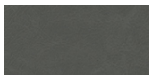


Kunstleder
GRIMM FR
24 Kleuren



Kunstleder
Valencia c5
59 Kleuren

Kissen



Informationen zu den verfügbaren Farben der Stoffe, Kunstleder, Leder, entnehmen Sie bitte den Materialmustern.

soft-leather

Gebrauchs- und Pflegehinweise

Wischen Sie die Bestandteile aus Holz, Leder, Stoff und Metall mit einem feuchten Tuch oder mit einem verdünnten, neutralen Reinigungsmittel ab. Es dürfen weder alkohol-, chlor- oder lösungsmittelhaltige noch scheuernde Reinigungsmittel verwendet werden. Heben Sie das Produkt nicht an der Sitzfläche, sondern immer am Gestell an. Das Produkt darf nicht ungleichmäßig belastet und nur in normaler Position aufgestellt werden (es muss mit allen vier Füßen oder der Bodenplatte auf einem ebenen Untergrund aufgestellt werden). Lapalma haftet nicht für Schäden, die durch den Gebrauch des Produktes an empfindlichen Fußböden entstehen. Vermeiden Sie jeglichen unsachgemäßen Gebrauch: steigen Sie nicht mit den Füßen auf die Sitzfläche, die Fußstütze oder die Armlehnen. Holz und Leder sind von Natur aus empfindliche Materialien. Kleine Unvollkommenheiten dieser Materialien können nicht als Qualitätsmangel angesehen werden. Setzen Sie das Produkt weder der Witterung noch Temperaturen über 40° C aus. Auch die für den Gebrauch im Außenbereich bestimmten Produkte reagieren im Laufe der Zeit auf die Witterungseinflüsse. Bestimmte Umgebungsfaktoren wie Temperatur, Feuchtigkeit oder Salzgehalt der Luft können Veränderungen der Oberflächen des Produkts bewirken. Ein sorgsamer Umgang mit dem Produkt und regelmäßige Pflege erhöhen seine Lebensdauer. Die Farbe des Produkts kann sich im Laufe der Zeit durch Lichteinwirkung verändern. Wartungs- und Instandhaltungsarbeiten müssen von geschultem Fachpersonal ausgeführt werden. Entsorgen Sie das Verpackungsmaterial erst, wenn das Produkt vollständig montiert ist, damit kein Zubehör, wie Schrauben o.ä., verloren gehen kann. Wenn das Produkt am Ende seines Lebenszyklus angelangt ist, muss das Produkt bzw. die einzelnen Komponenten nach den jeweils geltenden gesetzlichen Bestimmungen entsorgt werden.