

HUG.Y NACHHALTIGE BÜROAUSSTATTUNG



RÜCKEN

Markanter Kunststoffrücken aus 100 % Post-Consumer-Rezyklat.

Netz (Stoffgruppe 12) aus 77 % Polyester, 23 % recyceltem Post-Consumer-Polyester.

ARMLEHNE

Drei verschiedene Armlehnentypen wählbar.

SITZPOLSTER

Optional auch als Softpolstervariante erhältlich. Der Sitz kann schnell und einfach getauscht werden.

FUSSKREUZ

Kunststoff schwarz aus 100 % Post-Industrial-Rezyklat.



DER RÜCKEN

besteht aus Post-Consumer-Recyclingmaterial „PCP“, wiederaufbereitete Kunststoffe aus unserem Haushaltsmüll. Je Teil werden rund 2 kg CO₂ und 42 kWh Strom eingespart.

LORDOSENSTÜTZE

höhenverstellbar und optional auswählbar.

SYNCHROMAT

Eine Gewichtsautomatik mit Feinjustierung.



Ergonomie
Fertigung
überwacht
www.kn.com
RD 111024429



KÖNIG +
NEURATH

HUG.Y INFOCARD

HUG.Y besteht zu **65,5 %** aus Recyclingmaterial und ist nahezu **100 %** recycelbar.

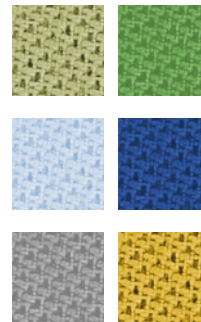
Mechanik	Synchromat
Öffnungswinkel	23°
Synchronverhältnis	1:2,9
Gewichtseinstellung	45-130 kg
Sitztiefenverstellung	75 mm (NPR 100 mm)
Arretierung Rückenlehne	3 Positionen
Sitzhöhe	415-540 mm
Sitzhöhe (NPR)	410-555 mm
Sitzbreite	470 mm
Sitztiefe	390-465 mm
Sitztiefe (NPR)	390-490 mm
Rückenbreite	430 mm
Rückenhöhe	570 mm
Gesamtbreite	645 mm



Auswahl von drei Armlehnenvarianten: eine höhenverstellbare Funktionsarmlehne (A), eine 3D-Multifunktionsarmlehne (B) sowie eine 4D-Plus-Multifunktionsarmlehne (C), die die NPR-Richtlinie erfüllt.

Sitzpolster: Standard-Polsterung (45 mm) oder Soft-Polsterung (60 mm)

Nachhaltige Stoffe aus Recyclingmaterial (Polyester):



STOFFGRUPPE 13 besteht aus 99 % recyceltem Post-Consumer-Polyester, 1% Polyester

Beispiel Farbauswahl



1



2

1 | ARMLEHNENVARIANTEN

Drei verschiedene Typen stehen zur Auswahl.

2 | SYNCHROMAT

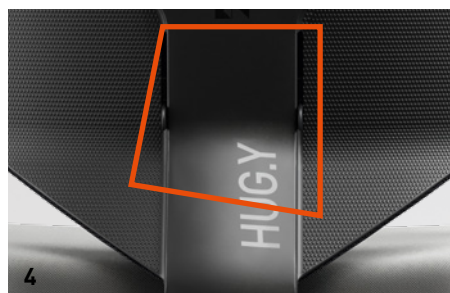
Die Gewichtsautomatik mit Feinjustierung ist ausgelegt für Benutzergewichte von 45 bis 130 kg.

3 | FUSSKREUZ

in Kunststoff schwarz.



3



4

4 | LORDOSENSTÜTZE

in der Höhe verstellbar und optional wählbar.

OPTIONAL
demontiert im
Karton lieferbar
(Nicht in der NPR-Ausführung)

