

# PANCO EP193 | bank ☁️

Romano Marcato | 2019





# PANCO

Romano Marcato | 2019

Entstanden auf dem Lande Italiens im Zeichen der volkstümlichen Tradition behauptet sich dieser Tisch mit ebensolcher Solidität in der zeitgenössischen Architekturszene. Majestätisch und elegant ist PANCO das Emblem aufrichtiger und großzügiger Geselligkeit. Die Auflagefläche aus Iroko wirkt warm, gelebt und ist widerstandsfähig. Die Beine sind aus Stahl, der seitliche Einschnitt verleiht ihnen eine gewisse Leichtigkeit und Dynamik. Die Sitzbank rundet die festliche Atmosphäre noch ab, sie besteht aus den gleichen Materialien und verbirgt sich unter dem Tisch. In der Familie, unter Freunden, hier wird Harmonie aufgetischt.

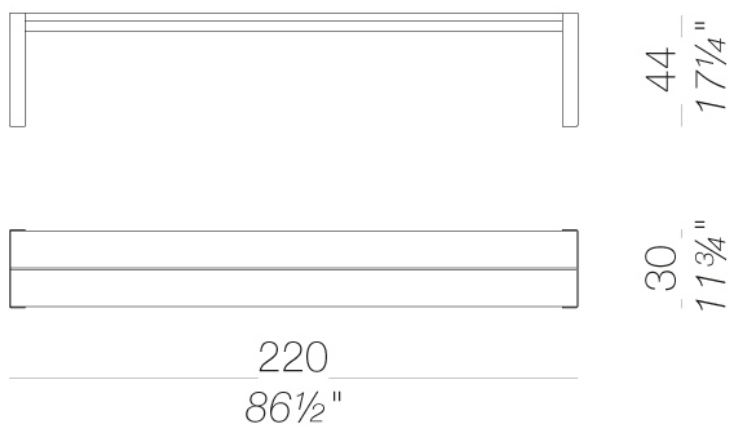


# PANCO

Romano Marcato | 2019

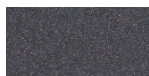
EP193 | bank 220x30 H44 ☀️

Bank mit Gestell aus Edelstahl Aisi 304 pulverlackiert polyester und Sitz aus Massivholz Iroko.

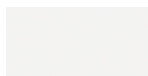


Romano Marcato | 2019

## Gestell



pulverlackiert  
anthrazit  
1 Kleuren



pulverlackiert  
weiß  
1 Kleuren

## sitzfläche



Holz  
iroko  
1 Kleuren

## Bitte prüfen Sie die Farben an Hand der Muster

### Gebrauchs- und Pflegehinweise

Iroko ist reich an Tanninen und damit ein von Natur aus witterungsbeständiges Holz, das sich ideal für die Verwendung im Freien eignet. Unter Lichteinwirkung dunkelt die Farbe allmählich nach und alle Varianten des Grundtons der Maserung von (dunkel)braun, kastanienbraun bis dunkelgrau sind charakteristisch für dieses Holz. Das Vorhandensein unterschiedlicher Maserungen, von Ästen und natürlichen Unregelmäßigkeiten sind eine Garantie für die Natürlichkeit des Holzes und bieten keinerlei Anlass für Reklamationen. Reinigen Sie die Oberflächen der Komponenten aus Iroko regelmäßig und trocknen Sie sie mit einem sauberen Tuch ab bzw. entfernen Sie eventuell stehendes Wasser und Sie werden lange Ihre Freude daran haben. Damit die Oberfläche nicht austrocknet, keine kleinen Risse entstehen und/oder sich gar Schimmel bildet, wird empfohlen, das Holz einmal im Jahr mit speziellen Pflegeprodukten für Massivholz zu behandeln (Empfohlenes Pflegemittel: natürliches Öl OLTS7 auf Wasserbasis von der Firma [www.brava.it](http://www.brava.it)).

Verwenden Sie keine Bleichmittel, salzsäurehaltige Reinigungsmittel oder chloridhaltige Produkte auf den Metallteilen. Salz, Kalkstein oder Säure (von Kaffee, Wein, Orangensaft, Tomatensaft, Zitrone usw.) können Teile aus Edelstahl entfärben, wenn diese nicht unverzüglich gereinigt werden. Produkte oder Teile aus Edelstahl, die am Meer oder bei der Ausstattung in Schwimmbädern zum Einsatz kommen, müssen häufiger gereinigt werden, um Chloridablagerungen zu entfernen und somit die Oberflächen vor Korrosion und chemischem Angriff zu schützen. Flecken auf der Edelstahloberfläche müssen umgehend gereinigt werden. Wenn sie für längere Zeit belassen werden, können sie dauerhaft werden.

Die Lebensdauer der Produkte ist auch abhängig von der Pflege. Reinigen Sie die Oberflächen regelmäßig, trocknen Sie sie mit einem sauberen Tuch ab und entfernen Sie eventuell stehendes Wasser, insbesondere wenn sie hoher Luftfeuchtigkeit oder Meeresklima ausgesetzt sind.

Wir empfehlen, die Produkte, die nicht in Gebrauch sind, an geschützten Stellen zu lagern und mit einem wasserdichten Schutz abzudecken. In diesem Fall ist es allerdings ratsam, die Abdeckung regelmäßig abzunehmen, um das Produkt zu lüften, damit sich weder Schimmel noch Feuchtigkeitsflecken bilden.

MÄNGEL ODER ABNUTZUNGERSCHINUNGEN, DIE IM LAUFE DER ZEIT BZW. DURCH DEN NORMALEN GEBRAUCH DES PRODUKTS ENTSTEHEN, UNTERLIEGEN KEINERLEI GARANTIEANSPRÜCHEN.