

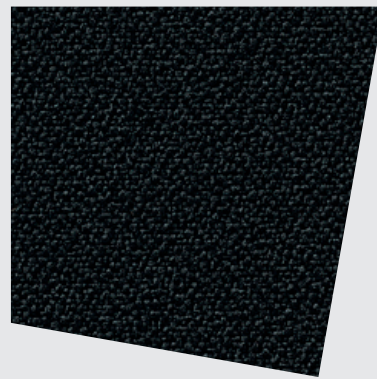
# SOFTPOLSTER

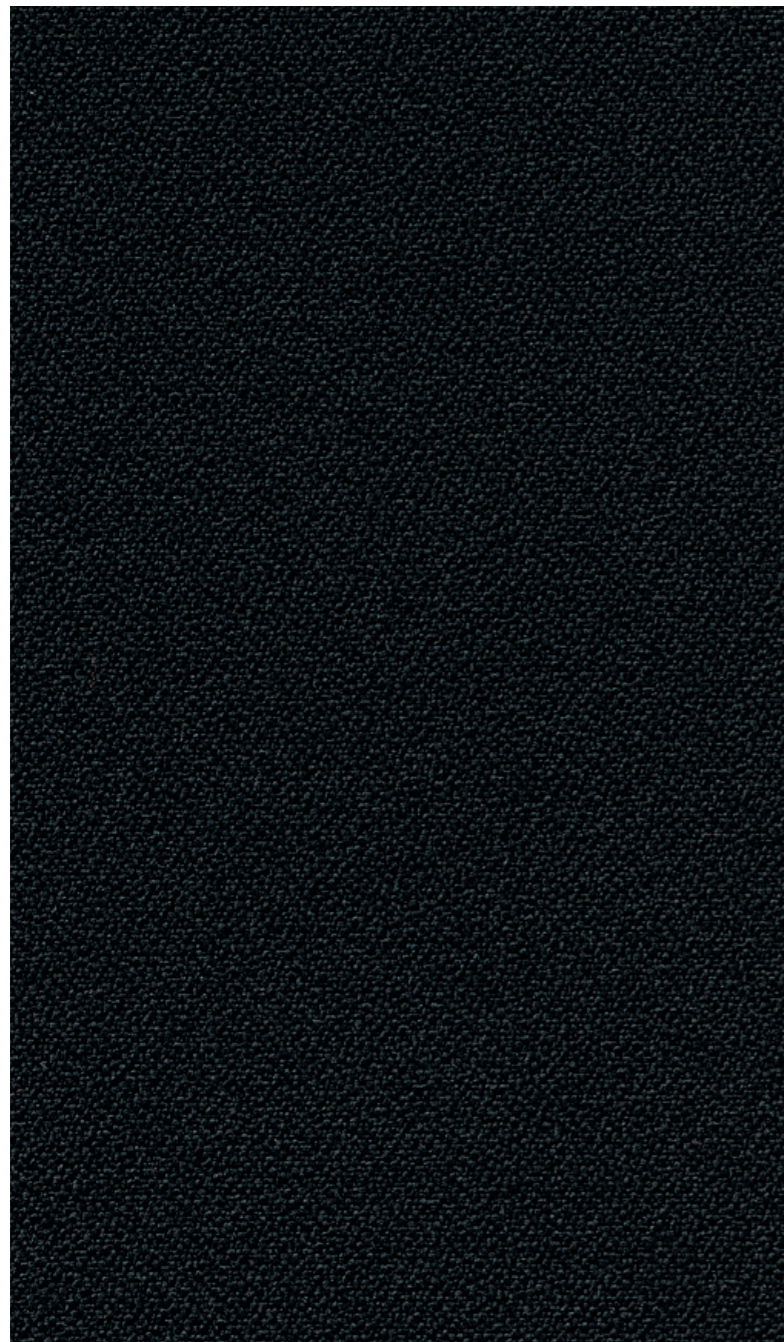
**Stoff** Rückenlehne Softpolster  
JET.II SP/JET.III

**Fabrics** Soft upholstery backrest  
JET.II SP/JET.III

**Tissus** Dossier à rembourrage souple  
JET.II SP/JET.III

**Stoffen** Rugleuning softbekleding  
JET.II SP/JET.III





**Phoenix, Camira  
100 % Polyester**

Breite 140 cm, Längengewicht 399 g/afd. M.  
Scheuerfestigkeit über 100.000 Scheuertouren  
nach Martindale  
Schadstofffrei nach OEKO-TEX Standard 100

**Wir setzen Phoenix als flammkaschierten Stoff  
für Rückenlehnen ein.**

**Phoenix, Camira  
100 % polyester**

Width 140 cm, weight per length 399 g/m  
Abrasion resistance more than 100,000 cycles on  
the Martindale rub test  
Free of harmful substances in accordance with  
OEKO-TEX Standard 100

**We use Phoenix as a fabric with flame-retardant  
lining for backrests.**

**Phoenix, Camira  
100 % polyester**

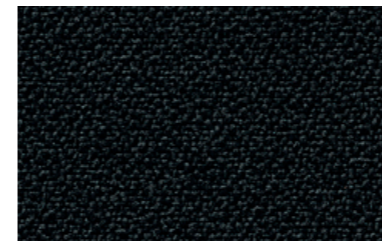
Largeur 140 cm, poids au mètre 399 grammes  
Résistance à l'usure sur plus de 100.000 cycles  
d'abrasion selon le test Martindale  
Exempt de substances toxiques selon le label  
« OEKO-TEX Standard 100 ».

**Pour les dossiers, nous utilisons le tissu  
Phoenix à doublage retardateur de flamme.**

**Phoenix, Camira  
100 % polyester**

Breedte 140 cm, gewicht per strekkende  
meter 399 g  
Slijtvastheid 100.000 toeren Martindale  
Vrij van schadelijke stoffen conform OEKO-TEX  
standaard 100

**Wij gebruiken Phoenix als vlam-gelamineerde  
stof voor rugleuningen.**



62

schwarz / black / noir / zwart

**JET.III**

**mit Softpolster  
with soft upholstery  
à rembourrage souple  
met softbekleding**



**JET.II SP**



# ECONOMY

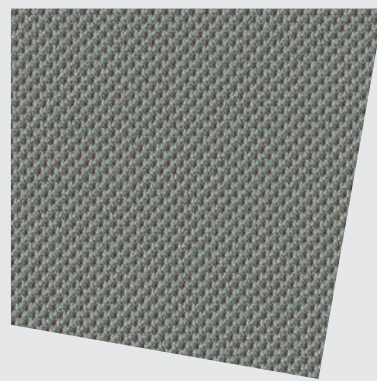
## 14

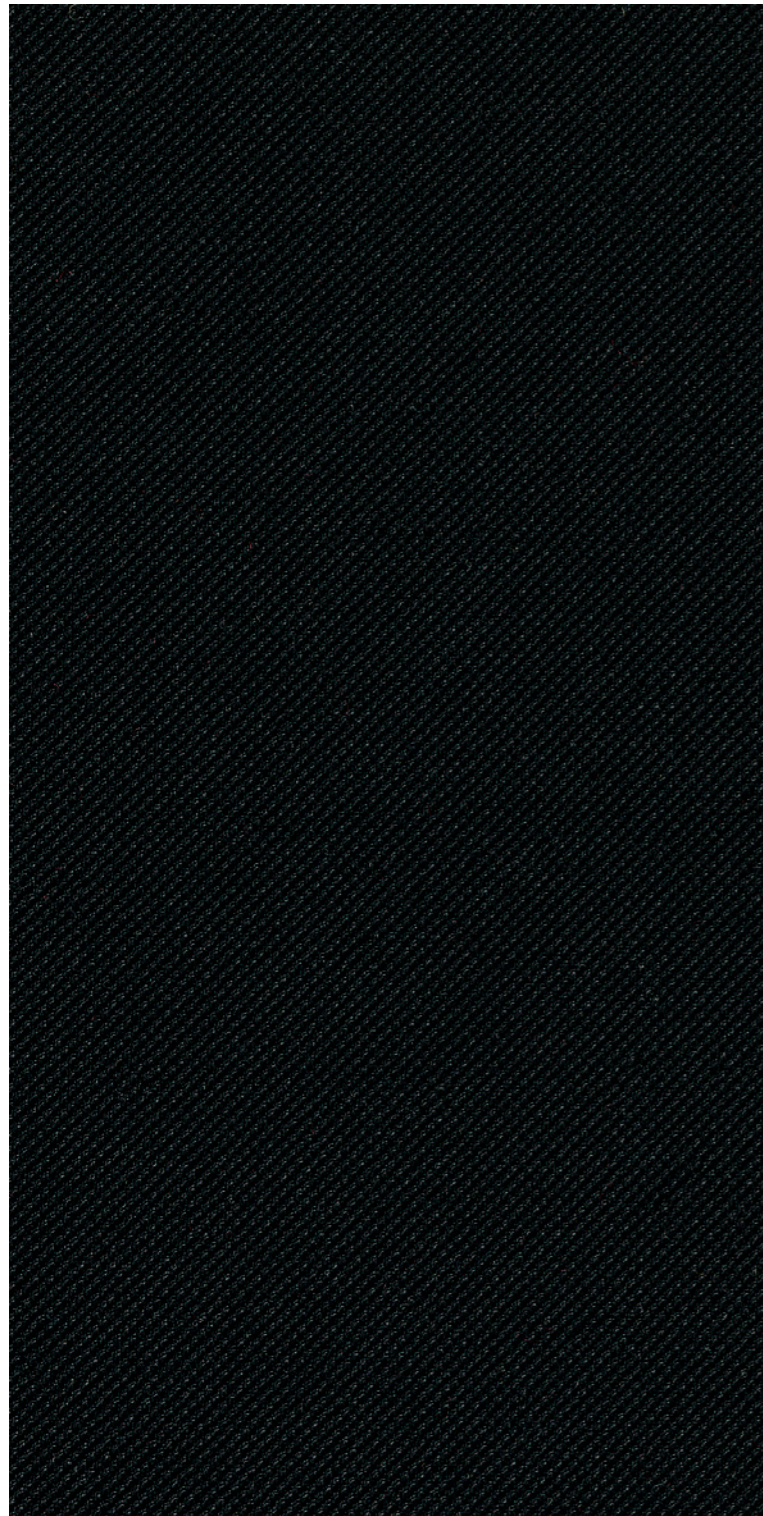
**Stoffe** Sitzmöbel, Raumsysteme und modulare Loungesysteme

**Fabrics** Seating, room systems and modular lounge systems

**Tissus** Sièges, cloisons toutes portantes et systèmes lounge modulaires

**Stoffen** Zitmeubilair, wandsystemen en modulaire loungesystemen





**Atlantic, Gabriel  
100 % Polyester**

Breite 150 cm, Längengewicht ca. 530 g/lf. M.  
Scheuerfestigkeit über 110.000 Scheuertouren  
nach Martindale  
Brandverhalten getestet nach DIN EN 1021,  
Teil 1 und 2  
EU Ecolabel  
Schadstofffrei nach Öko-Text Standard 100  
100% Schwermetallfrei

**Zur Kombination mit Raumgliederungs-  
elementen empfehlen wir die Stoffgruppe 82.**

**Atlantic, Gabriel  
100 % polyester**

150 cm wide, approx. weight 530 g/lm  
Wear resistance tested to over 110.000 rub  
cycles on the Martindale test  
Flammability tested to DIN EN 1021,  
parts 1 and 2  
EU Ecolabel  
Free of harmful substances in acc. with  
Oeko-Text Standard 100  
100% free of heavy metals

**For combination with screens, we recommend  
the use of fabric group 82.**

**Atlantic, Gabriel  
100 % polyester**

Largeur : 150 cm, poids au mètre :  
environ 530 g / ml  
Résistance à l'usure : plus de 110.000 tours  
Martindale  
Comportement au feu testé selon la  
norme DIN EN 1021, parties 1 et 2  
écolabel UE  
Exempt de substances toxiques selon le  
label « Öko-Text Standard 100 »  
100 % exempt de métaux lourds

**Nous recommandons le groupe de tissus 82  
pour combiner avec les cloisons modulaires.**

**Atlantic, Gabriel  
100 % polyester**

Breedte 150 cm, gewicht per  
strekende meter ca. 530 g  
Slijtvastheid 110.000 toeren Martindale  
Brandgedrag getest volgens DIN EN 1021,  
deel 1 en 2  
voldoet aan het Europees ecolabel  
Vrij van schadelijke stoffen conform  
Eco-Text standaard 100  
100% vrij van zware metalen

**Voor de combinatie met scheidingswanden  
raden wij stofgroep 82 aan.**



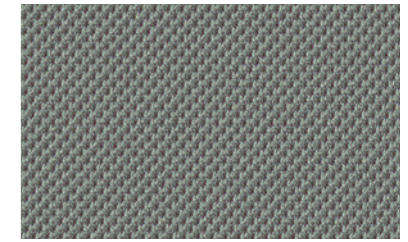
62

schwarz / black / noir / zwart



91

anthrazit / anthracite / anthracite /  
antraciet



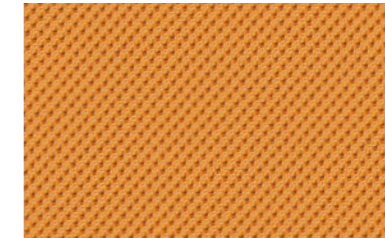
53

grau / grey / gris / grijs



82

orange / orange / orange / oranje



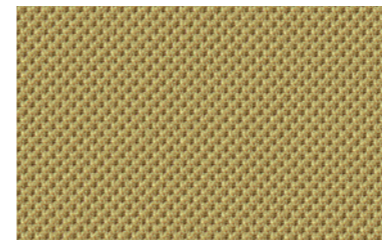
71

gelb / yellow / jaune / geel



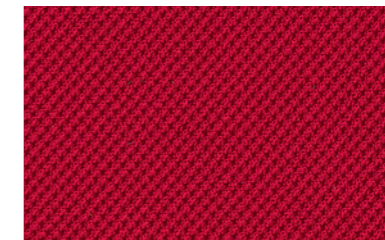
25

beige / beige / beige / beige



70

ocker / ochre / ocre / oker



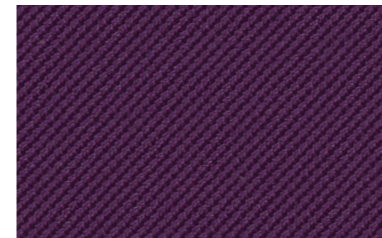
61

rot / red / rouge / rood



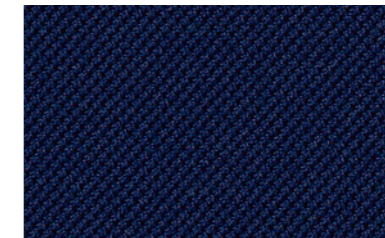
85

rosé / rose / rosé / roze



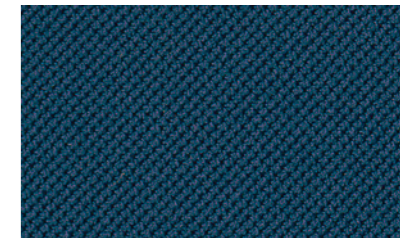
67

brombeer / blackberry / mûre /  
bramen



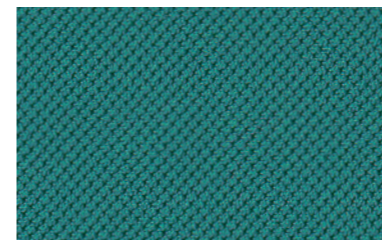
42

dunkelblau / dark blue /  
bleu foncé / donkerblauw



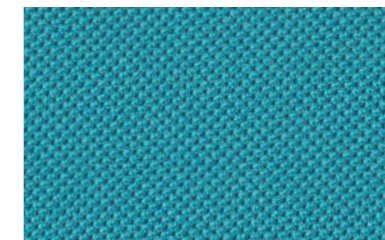
47

petrolblau / petrol blue /  
bleu pétrole / petrolblauw



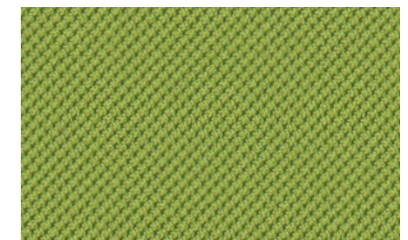
30

seegrün / sea green /  
vert d'eau / zeegroen



43

hellblau / light blue / bleu clair /  
lichtblauw



34

apfelgrün / apple green /  
vert pomme / applegroen

# COMFORT

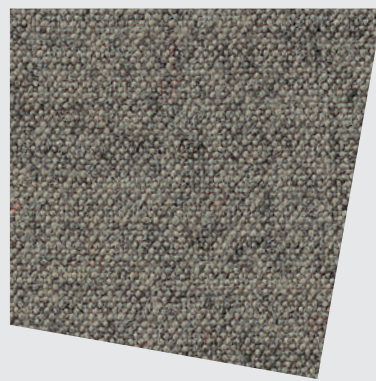
## 39

**Stoffe** Sitzmöbel, Raumsysteme und modulare Loungesysteme

**Fabrics** Seating, room systems and modular lounge systems

**Tissus** Sièges, cloisons toutes portantes et systèmes lounge modulaires

**Stoffen** Zitmeubilair, wandsystemen en modulaire loungesystemen





**Melange Nap, Kvadrat  
90 % Wolle, 10 % Nylon**

Breite ca. 140 cm, Längengewicht ca. 440 g/lf. M.  
Scheuerfestigkeit über 60.000 Scheuertouren  
nach Martindale  
Brandverhalten getestet nach DIN EN 1021,  
Teil 1 und 2  
Schadstofffrei: Entspricht den Vorschriften  
nach REACH

**Melange Nap, Kvadrat  
90 % wool, 10 % nylon**

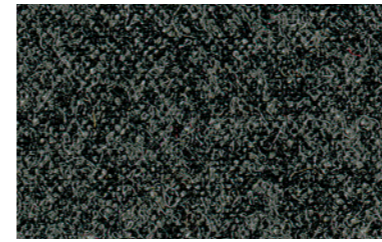
Approx. 140 cm wide, approx. weight 440 g/lm  
Wear resistance tested to over 60.000 rub rub  
cycles on the Martindale test  
Flammability tested to DIN EN 1021,  
parts 1 and 2  
Free of harmful substances: complies with  
REACH regulations

**Melange Nap, Kvadrat  
90 % laine vierge, 10 % nylon**

Largeur : environ 140 cm, poids au mètre :  
environ 440 g / ml  
Résistance à l'usure : plus de 60.000 tours  
Martindale  
Comportement au feu testé selon la  
norme DIN EN 1021, parties 1 et 2  
Exempt de substances toxiques :  
Satisfait aux prescriptions REACH

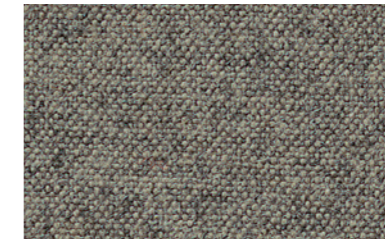
**Melange Nap, Kvadrat  
90 % wol, 10 % nylon**

Breedte ca. 140 cm, gewicht per  
streckende meter ca. 440 g  
Slijtvastheid 60.000 toeren Martindale  
Brandgedrag getest volgens DIN EN 1021,  
deel 1 en 2  
Vrij van schadelijke stoffen: Voldoet aan  
de REACH-voorschriften



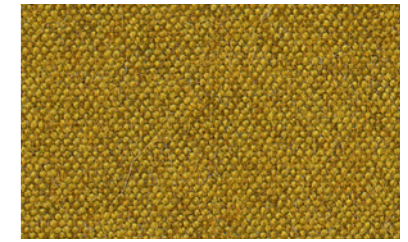
91

anthrazit / anthracite / anthracite /  
antraciet



57

grau / grey / gris / grijs



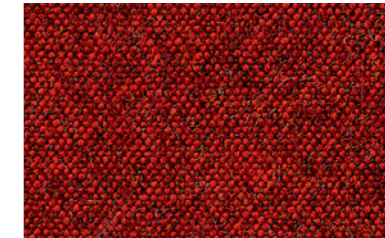
70

ocker / ochre / ocre / oker



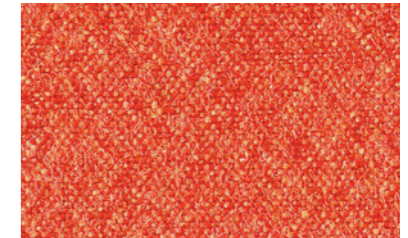
25

beige / beige / beige / beige



60

rot / red / rouge / rood



82

orange / orange / orange / oranje



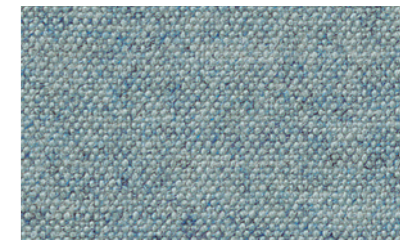
41

mittelblau / medium blue /  
bleu moyen / middelblauw



42

dunkelblau / dark blue /  
bleu foncé / donkerblauw



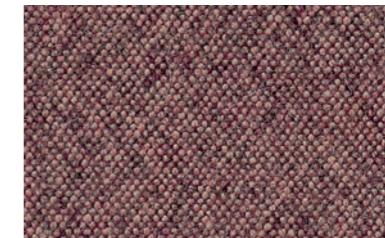
43

hellblau / light blue / bleu clair /  
lichtblauw



68

pflaume / plum / prune / pruim



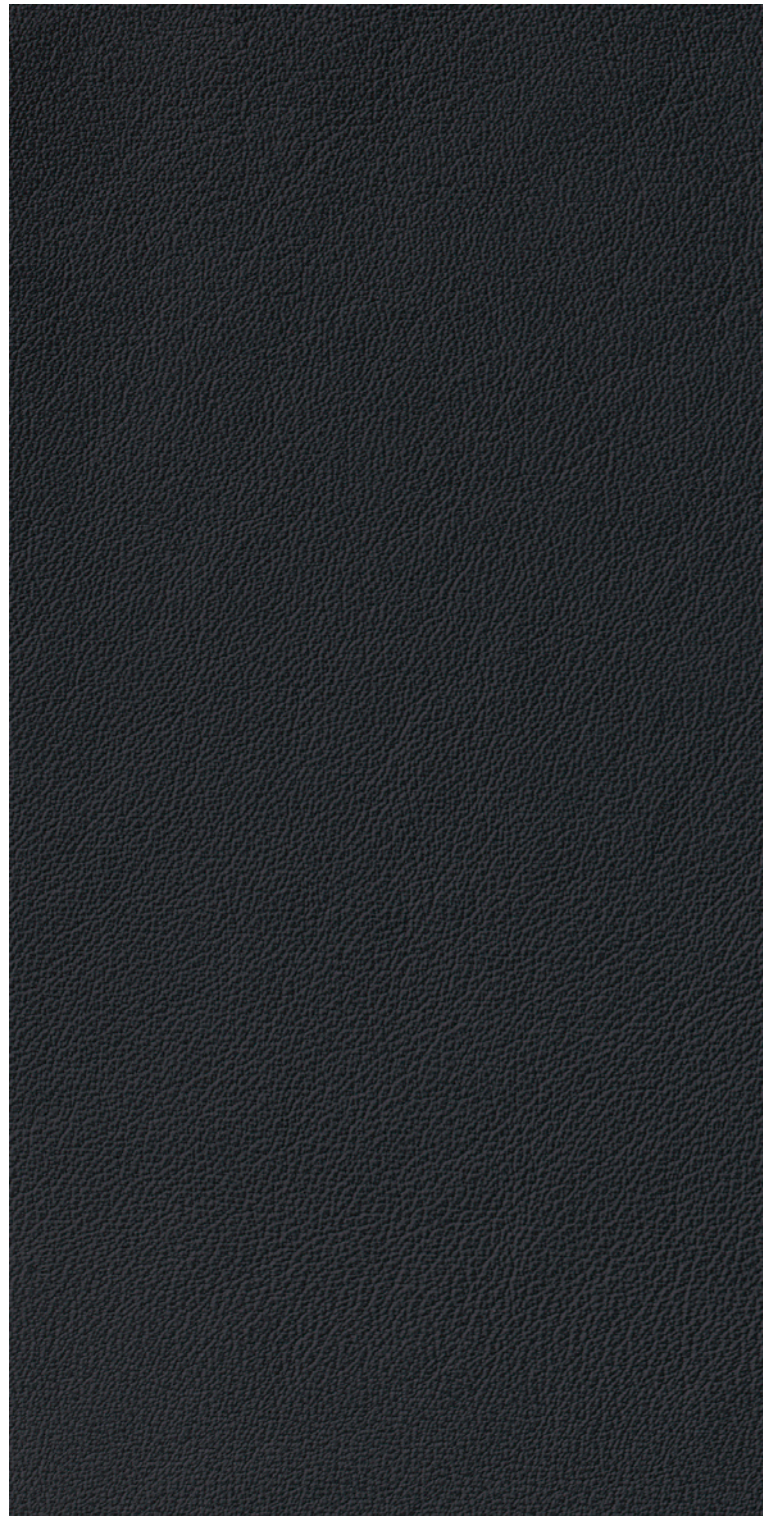
67

brombeer / blackberry / mûre /  
bramen

# LEDER 50

Leder Sitzmöbel  
Leather Seating  
Cuir Sièges  
Leder Zitmeubilair





**Softy, Heller**  
**Deutsches Nappa Rindleder**

Tuchweich mit natürlich feinen Walknarben  
Stärke 1,0 - 1,1 mm  
Pflegerleicht, hohe Strapazierfähigkeit  
Semi-Anilin gefärbt für lichtechte Farbbrillanz  
Flexometertest bis 20.000 Scheuertouren  
Brandverhalten getestet nach DIN EN 1021,  
Teil 1 und 2  
Blauer Engel  
Weißes Leder mit „easy-clean“ Fleckschutz

**Softy, Heller**  
**German Nappa cowhide**

Soft as fabric with naturally fine grain  
Thickness 1.0 - 1.1 mm  
Easy-care, hardwearing  
Semi-aniline dyed for fade-free colours  
Flexometer-test until 20.000 rub cycles  
Flammability tested to DIN EN 1021,  
part 1 and 2  
Blue Angel  
White leather treated with "easy-clean"  
stain protector

**Softy, Heller**  
**Nappa en cuir de bovin allemand**

Douce comme un tissu avec des grains de foulage  
naturellements fins  
Épaisseur 1,0 - 1,1 mm  
Facile d'entretien, résistance élevée  
Teinture semi-aniline pour une brillance résistant  
à la lumière  
Test au flexomètre jusqu'à 20.000 tours  
d'essorage  
Comportement au feu testé selon DIN EN 1021,  
parties 1 et 2  
Blauer Engel  
Cuir blanc avec traitement antitaches „easy clean“

**Softy, Heller**  
**Nappa rundleder**

Super zacht leer met natuurlijke plooi  
Dikte 1,0 - 1,1 mm  
Makkelijk in onderhoud, onverslijtbaar  
Semi-aniline gekleurd voor een lichtechte  
kleurglans  
Flexometertest tot 20.000 testbeurten  
Gestest op brandwerendheid volgens  
DIN EN 1021, deel 1 en 2  
Blauer Engel  
Wit leder met "easy clean" vlekbescherming.



**LS**

schwarz / black / noir / zwart



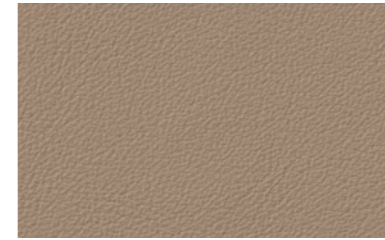
**LC**

cognac / cognac / cognac / cognac



**LN**

dunkelbraun / dark brown /  
brun foncé / donkerbruin



**LT**

taupe / taupe / taupe / taupe



**LW**

weiß / white / blanc / wit



