

Bezugsstoffe

Spezifikationen + Hinweise

Preisgruppe	Bezug	Material	Gewicht	Scheuertouren (Martindale) EN ISO 12947-2	Pillingwerte 1-5	Reibechtheit (EN ISO 105-X12) 1-5	Lichtechtheit (EN ISO 105-B02) 1-8	Breite in cm	Brandschutznormen
P	Fabio	100% Polyester FR	560 g/m	80.000	5	4-5	5-8	140	B1; D2; F
P	Polo	100% Polyester	350 g/m	150.000	4-5	4-5	6	140	D2
A	Charlotta	70% Polypropylene 30% Wolle	470 g/m	90.000	-	4	5	130	D2
A	King	100% Trevira CS®	420 g/m	100.000	4-5	4-5	6	140	B1; D2; F
A	King Plus	100% Trevira CS®	365 g/m	80.000	4-5	4-5	6	140	B1; D2; F
A	Relax	100% Trevira CS®	450 g/m	100.000	5	4-5	6	140	B1; D2; F;
A	Valencia	100% Polyester/PVC	900 g/m	50.000	-	-	6	140	D2
A	X-Knit	100% Wovenit® 3D (Polyamid hybrid*)	290 g/m ²	100.000	5	5	6	-	D2
B	Decade	50% Polyamid, 33% Schurwolle, 10% Visil, 7% Viskose	610 g/m	500.000	-	4	6	140	D2
B	Fame	95% New Zealand Wolle, 5% Polyamid	610 g/m	200.000	3-4	4-5	5	140	D2
B	Nanovel	100% Polyester, 65% Polyester, 35% Baumwolle	600 g/m	50.000	5	4-5	5-6	140	D2
B	Omega	100% Polyester	500 g/m	100.000	5	4-5	5-7	160	D2
B	Palena	90% PVC Compound, 10% Polyester/Baumwolle	700 g/m ²	50.000	-	-	5	137	B2; D; H
B	Palma NF	ca. 86% PVC Compound, 14% Baumwolle	800 g/m ²	50.000	-	-	-	137	B2; D2; J
B	Parotega NF	ca. 83% PVC Compound, 17% Baumwolle	700 g/m ²	50.000	-	-	-	137	B1; D2; F; IM
B	Runner	100% Polyester	510 g/m	70.000	-	4-5	5	160	D2
B	Stavanger	100% Trevira CS®	406 g/m	100.000	-	5	5-7	150	B1; D2; G
C	Front	85% Wolle, 8% Polyamid, 4% Lycra, 3% Polyester	420 g/m	70.000	-	4-5	5-7	140	D2
C	Steelcut	190% Schurwolle, 10% Nylon	825 g/m	80.000	-	4-5	5-7	140	D2
E	Leder	Semi-Anilin-Leder	-	-	-	4-5	3	-	D2
F	Lavalina®	Premium Leder	-	-	-	3-4	4	-	D2
Rückenlehnen-bezüge	Web A	100% Polyester	510 g/m	100.000	-	-	-	-	-
	Web E	75% Polyester, 25% Polyamid	370 g/m	40.000	-	-	-	-	-
	Web J	100% Polyester	510 g/m	70.000	-	-	-	-	-
	Web L	100% Polyester	-	30.000	-	4	6	-	D1
	Web M	100% Polyester	510 g/m	70.000	-	4-5	5	160	D2
	Web O	100% Polyester	500 g/m	100.000	5	4-5	5-7	160	D2
	Web X	100% Wovenit® 3D (Polyamid hybrid*)	290 g/m ²	100.000	5	5	6	-	D2

Technische Änderungen an den Bezugsstoffen behalten wir uns vor.

Schwer entflammbar = Brandverhalten bei Polsterverbundstoffen (Polstermöbel). Getestet wird die Entzündbarkeit von Polsterverbundstoffen (Polstermöbel).

B1 = DIN 4102-1 Bezugsstoffklasse

B2 = DIN 4102-2 Bezugsstoffklasse

D1 = DIN - EN 1021 Teil 1 (glimmende Zigarette)

D2 = DIN - EN 1021 Teil 1 + 2 (glimmende Zigarette und offene Flamme)

F = NF-P-92-503 M1

G = NF-P 92-503/507 M1

H = NF-P 503 Klasse M2, BS 5852 IS 0+1

J = NF-P 503 Klasse M1, BS 5852 IS 0+1, Crib 5

I = CSE-RF 3/77 Class 1

IM = UN2 9175/87 (1. IM)

Bezugsstoffe:

Flecken in textilen Bezügen beseitigen Sie am leichtesten unmittelbar nach der Entstehung. Es ist ratsam, die Bezüge regelmäßig mit einer weichen Bürste auszubürsten oder mit einer Polsterdüse abzusaugen. Bei stärkerer Verschmutzung sollten sie sofort mit feuchtem Leder abgerieben werden.

Fleckenentfernung:

Für die Fleckenentfernung empfehlen wir die Arbeit des Polsterreinigers. Wollen Sie es dennoch selbst versuchen, so sollten Sie folgendermaßen vorgehen: Entfernen Sie zuerst den Staub. Prüfen Sie dann die Farbechtheit und Oberflächenveränderung des Polsterbezuges an einer verdeckten Stelle, indem Sie mit einem weichen, weißen und sauberen Tuch, das mit Reinigungs- bzw. Fleckenentfernungsmittel getränkt ist, reiben. Feuchte Flecken müssen vorher mit einem saugfähigen Tuch oder Papier abgetupft werden. Verbleiben Rückstände, behandeln Sie diese bitte mit Polstershampoo nach. Nehmen Sie den Fleck mit einem Tuch vom Rand zur Mitte hin auf.

Leder allgemein:

Bitte behandeln Sie Ledermöbel nicht mit Lösungsmitteln (Fleckenentferner, Terpentin, Benzin), Schuhcreme oder Bohnerwachs. Schützen Sie Anilin-Leder vor Sonne oder direkter Lichteinstrahlung. Wir empfehlen, Ledermöbel regelmäßig mit einem weichen Tuch abzustauben oder abzusaugen. Gelegentlich sollten sie mit Lederpflegemittel nach Gebrauchsanleitung behandelt werden. Dabei ist starkes Reiben unbedingt zu vermeiden.

Bei stärkerer Verschmutzung muss zunächst das Farbverhalten des Leders an einer verdeckten Stelle geprüft werden. Dazu reiben Sie mit einem weißen, weichen und sauberen Tuch, das mit den entsprechenden Pflegemitteln angefeuchtet ist. Weist das Tuch Färbungen auf, ist das Mittel ungeeignet. Beachten Sie bei den verwendeten Mitteln unbedingt die Angaben des Herstellers.

Führen Sie die Reinigung stark benutzter Stellen am besten mit in handwarmen Wasser aufgelöster Neutralseife durch. Feuchten Sie ein weiches Tuch mit dieser Lösung an und wischen die Stelle großflächig ab. Anschließend muss das Möbel mit Lederpflegemittel behandelt und aufgefrischt werden.

Premium-Anilin-Leder F:

Staub lässt sich mit einem weichen Tuch entfernen. Ist die Verschmutzung stärker, wischen Sie die Stelle bitte mit einem angefeuchteten, ausgewringenen Tuch oder Fensterleder ab und trocknen sie anschließend mit einem weichen Tuch. Nach Trocknung an der Luft muss das Möbel mit Lederpflegemittel (Ledermilch oder Schaum) behandelt und aufgefrischt werden. (Bitte verwenden Sie nur Lederpflegemittel, die sich für Lavalina® eignen; auf Anfrage erhältlich!)

Holzoberflächen:

Bitte verwenden Sie keine Möbelpflegemittel! Diese enthalten meist Silikon, welches bei eventuellen Oberflächenbeschädigungen keine Ausbesserung mehr zulässt.

Wischen Sie Staub und leichte Verunreinigungen mit einem weichen, trockenen Tuch ab. Ist die Verschmutzung stärker, sollten Sie diese mit einem leicht angefeuchteten, keinesfalls nassen Tuch oder Leder abwischen und anschließend sofort mit einem trockenen, weichen Tuch trockenwischen.

Kunststoffoberflächen:

Kunststoffoberflächen können Sie am besten mit einem weichen Tuch mit klarem Wasser behandeln. Bei hartnäckigen Flecken verwenden Sie eine milde Seifenlauge.

Bezugsstoffe

Empfehlungen (Office)

Preis- gruppe	Bezug/ Produkt	InTouch	Lordo	X-Code	@Just2	Bionic	Shape	FairPlay	HighWay	Cento Miglia	Dolphin
P	Polo	○	●	●	●	●	●	-	-	-	●
P	Fabio	○	●	●	●	●	●	-	-	-	●
A	Charlotta	-	●	●	●	●	●	-	-	-	●
A	King	●	●	●	●	●	●	-	●	●	●
A	King Plus	●	●	●	●	●	●	-	●	●	●
A	Relax	●	●	●	●	●	●	-	●	●	●
A	Valencia	-	○	○	○	○	○	-	-	-	●
A	X-Knit	-	-	●	-	-	-	-	-	-	-
B	Decade	-	○	○	●	○	●	-	-	○	●
B	Fame*	●	●	●	●	●	●	-	●	●	●
B	Nanovel	-	-	-	●	●	○	-	-	○	●
B	Omega	●	●	○	○	○	○	-	○	-	-
B	Palena	-	○	○	○	○	○	-	-	-	●
B	Palma NF	-	○	○	○	○	○	-	-	-	●
B	Parotega NF	-	○	○	○	○	○	-	-	-	●
B	Runner	●	●	○	○	○	○	-	○	-	-
B	Stavanger	○	●	○	●	●	●	-	●	●	●
C	Front*	●	●	●	●	●	●	-	●	●	●
C	Steelcut*	●	●	●	●	●	●	-	●	●	●
E	Leder	●	●	●	●	●	●	●	●	●	-
F	Premium Leder*	●	●	●	●	●	●	●	●	●	-
	Web E	-	-	-	-	-	-	-	●	-	-
	Web K	-	●	-	-	-	-	-	-	-	-
Rückenlehn- bezüge	Web L	-	-	-	-	-	●	-	-	-	-
	Web M	-	-	-	●	-	●	-	-	-	-
	Web O	-	-	-	●	-	●	-	-	-	-
	Web X	-	-	●	-	-	-	-	-	-	-

* = Bezüge eignen sich speziell für die Zweifarbigkeit / Kombination von Sitz und Rückenlehne

● = Bezugsmaterial empfohlen

○ = Bezugsmaterial möglich

- = Bezugsmaterial nicht möglich

Hinweis:

FairPlay, HighWay executive und Cento Miglia executive nur in Preisgruppen E und F erhältlich.

Bezugsstoffe

Empfehlungen (Project)

Preis- gruppe	Bezug/ Produkt	Atelier	back- Ground	As- petta	Bobo	Teo	Plenar 2	Join Me	Previo	Open End	Eddy	Basis	Siamo	Amico	Sento	Ecco!
P	Polo	●	-	○	-	●	●	●	●	●	●	●	●	●	●	○
P	Fabio	○	-	○	-	●	●	●	●	●	●	●	●	●	●	○
A	Charlotta	●	○	○	○	●	●	●	●	●	●	●	●	●	●	○
A	King	●	●	●	●	●	●	●	●	●	●	●	●	●	●	●
A	King Plus	●	●	○	●	●	●	●	●	●	●	●	●	●	●	●
A	Relax	●	●	●	●	●	●	●	●	●	●	●	●	●	●	●
A	Valencia	-	●	○	○	○**	○	●	○	○	○	●	●	●	●	○
A	X-Knit	-	-	-	-	-	-	-	-	-	-	-	-	-	-	-
B	Decade	○	-	○	-	○	○	○	○	○	○	○	○	○	○	○
B	Fame*	●	●	●	●	●	●	●	●	●	●	●	●	●	●	●
B	Nanovel	●	○	○	○	○**	○	○	○	-	●	●	○	●	●	○
B	Omega	●	-	○	-	○	○	○	○	○	○	○	○	○	○	-
B	Palena	-	●	○	○	○**	○	●	○	○	○	●	●	●	●	○
B	Palma NF	-	●	○	○	○**	○	●	○	○	○	●	●	●	●	○
B	Parotega NF	-	○	○	○	○**	○	●	○	-	-	●	○	○	-	○
B	Runner	●	-	○	-	○	○	○	○	○	○	○	○	○	○	-
B	Stavanger	●	●	●	●	●	●	●	●	●	●	●	●	●	●	●
C	Front*	●	●	●	●	●	●	●	●	●	●	●	●	●	●	●
C	Steelcut*	●	●	●	●	●	●	●	●	●	●	●	●	●	●	-
E	Leder	-	●	●	●	●	○	●	○	-	-	-	●	●	-	-
F	Premium Leder*	-	●	●	●	●	○	●	○	-	-	-	●	●	-	-
	Baumwoll-Husse	-	-	-	-	-	-	-	-	-	-	-	-	-	-	●
Rücken- lehn- bezüge	Web A	-	-	-	-	●	-	●	-	-	-	-	-	-	-	-
	Web M	-	-	-	-	-	-	-	-	●	-	-	-	-	-	-
	Web O	-	-	-	-	-	-	-	-	●	-	-	-	-	-	-

* = Bezüge eignen sich speziell für die Zweifarbigkeit / Kombination von Sitz und Rückenlehne

** = nicht geeignet für Teo 1

● = Bezugsmaterial empfohlen

○ = Bezugsmaterial möglich

- = Bezugsmaterial nicht möglich

Bezugsstoffe

Farbabweichungen zum originalen Bezugsstoff sind drucktechnisch bedingt und bieten keinen Anlass zu Reklamationen.

Front: C

Zusammensetzung:

85 % Wolle, 8 % Polyamid, 4 % Lycra, 3 % Polyester

Gewicht: ca. 420 g/m

Breite: 140 cm

Lichtechtheit: Note 5 - 7 (EN ISO 105-B02)

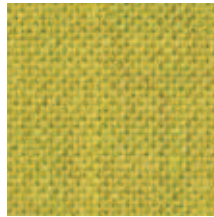
Reibechtheit: nass 3 - 4 / trocken 4 - 5

(EN ISO 105-X12)

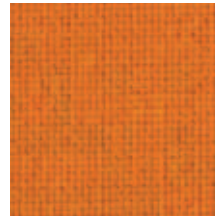
Scheuerfestigkeit: 70.000 Touren

(Martindale; EN ISO 12947)

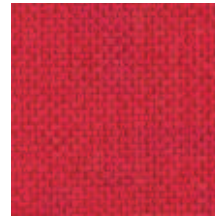
Brandverhalten: DIN EN 1021: Teil 1/2



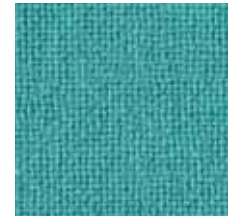
5750 Limone



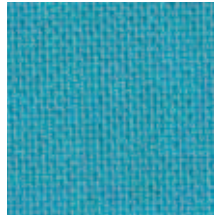
5711 Orangina



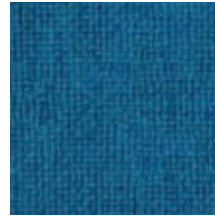
5710 Fragola



5724 Turchese



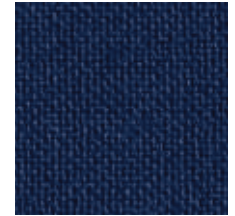
5721 Azzuro



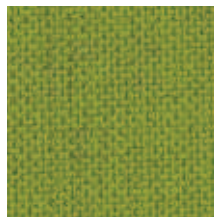
5723 Petrolio



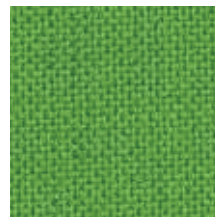
5720 Mare



5722 Marina



5731 Erba



5730 Foresta



5701 Ciottolo



5700 Nero

Steelcut: C

Zusammensetzung:

90 % Kammgarnwolle, 10 % Nylon

Gewicht: ca. 825 g/m

Breite: 140 cm

Lichtechtheit: Note 5 - 7 (EN ISO 105-B02)

Reibechtheit: nass 4 / trocken 4 - 5

Scheuerfestigkeit: 80.000 Touren

(Martindale; EN ISO 12947)

Brandverhalten: DIN EN 1021: Teil 1/2



5311 Quartz



5310 Jasper



5300 Magnesite



5324 Turquoise



5323 Amethyst



5331 Calcite

Decade: B

Speziell für hohe Beanspruchung

Zusammensetzung:

50% Polyamid, 33% Schurwolle, 10% Visil, 7% Viskose

Gewicht: ca. 610 g/m

Breite: 140 cm

Lichtechtheit: Note 6 (ISO 105-B02)

Reibechtheit: nass 4 / trocken 4

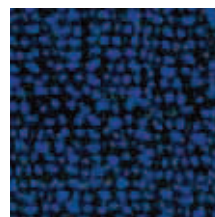
Scheuerfestigkeit: 500.000 Touren

(Martindale; EN ISO 12947)

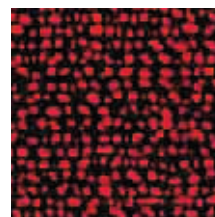
Brandverhalten: DIN EN 1021: Teil 1/2



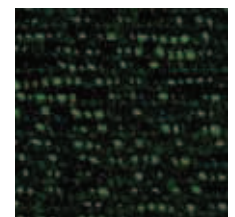
4022 Perpetual



4020 Hour



4010 Minute



4031 Moment



4001 Era



4000 Night



4002 Forever

Fame : B

Zusammensetzung:

95 % New Zealand-Wolle, 5 % Polyamid

Gewicht: ca. 610 g/m

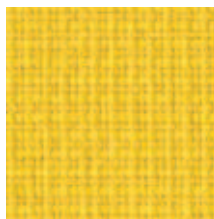
Breite: 140 cm

Lichtechtheit: Note 5 (EN ISO 105-B02)

Reibechtheit: nass 4 - 5 / trocken 4 - 5

Scheuerfestigkeit: 200.000 Touren
(Martindale; EN ISO 12947-2)

Brandverhalten: DIN EN 1021: Teil 1/2



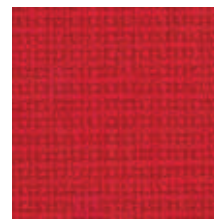
5650 Tanger



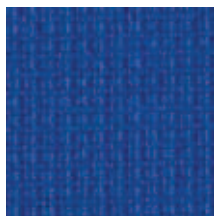
5613 Milano



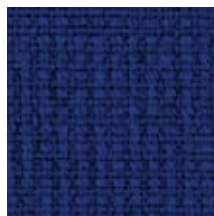
5614 Barcelona



5612 Roma



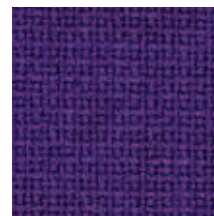
5624 Helsinki



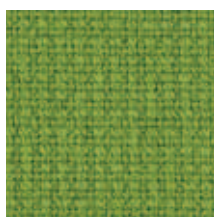
5620 Moscow



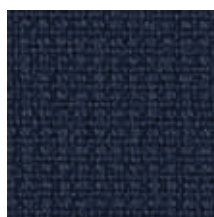
5621 Lisbon



5611 Cairo



5630 Berlin



5601 Vienna



5600 Warsaw

Stavanger : B

Zusammensetzung:

100 % Trevira CS® (Polyester)

Gewicht: ca. 406 g/m

Breite: 150 cm

Lichtechtheit: Note 5 - 7 (EN ISO 105-B02)

Reibechtheit nass: 5 / trocken 5

Scheuerfestigkeit: 100.000 Touren
(Martindale; EN ISO 12947-2)

Brandverhalten: DIN EN 1021: Teil 1/2,
NFP 92-503/507 M1, DIN 4102, B1



2912 Lada



2910 Bastet



2920 Ran



2930 Dea



2901 Alekto



2900 Hekate

Nanovel : B

Fleck- und wasserabweisend, angenehme Haptik

Zusammensetzung:

65% Polyester, 35% Baumwolle

Gewicht: ca. 600 g/m

Breite: 140 cm

Lichtechtheit: 5 - 6 (EN ISO 105-B02)

Reibechtheit: nass 4 / trocken 4 - 5

Scheuerfestigkeit: 50.000 Touren
(Martindale; EN ISO 12947-2)

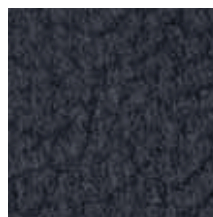
Brandverhalten: DIN EN 1021: Teil 1/2



6210 Loquat



6202 Curuba



6201 Kiwano

Bezugsstoffe

Farbabweichungen zum originalen Bezugsstoff sind drucktechnisch bedingt und bieten keinen Anlass zu Reklamationen.

Runner : B (Web M)

Zusammensetzung:

100% Polyester

Gewicht: ca. 510 g/m

Breite: 160 cm

Lichtechtheit: 5 (EN ISO 105-B02)

Reibechtheit: nass 4 / trocken 5

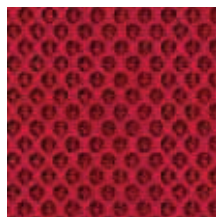
Scheuerfestigkeit: 70.000 Touren

(Martindale, EN ISO 12947-2)

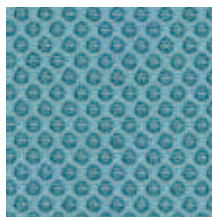
Brandverhalten: DIN EN 1021: Teil 1/2



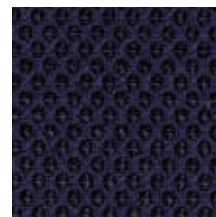
4296 Orange



4293 Rot



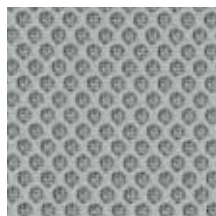
4295 Hellblau



4292 Dunkelblau



4297 Grün



4294 Hellgrau



4291 Dunkelgrau



4290 Schwarz

Omega : B (Web O)

Zusammensetzung:

100 % Polyester

Gewicht: ca. 500 g/m

Breite: 160 cm

Lichtechtheit: Note 5 - 7 (ISO 105-B02)

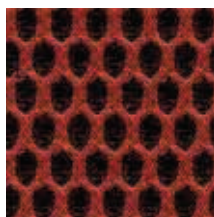
Pilling: Note 5 (EN ISO 12945)

Reibechtheit: nass: 4 - 5 / trocken: 4 - 5

Scheuerfestigkeit: 100.000 Touren

(Martindale; EN ISO 12947-2)

Brandverhalten: DIN EN 1021: Teil 1



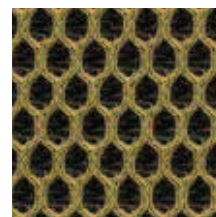
5445 Kupfer



5452 Taupe



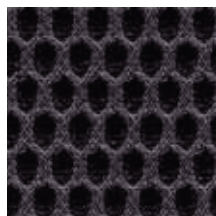
5414 Petrol



5411 Hellgrün



5430 Grau



5436 Anthrazit



5433 Schwarz

Palena : B

Desinfektionsmittelbeständig, angenehme Haptik

Zusammensetzung:

90 % PVC-Compound, 10 % PES/Baumwolle

Gewicht: ca. 700 g/m²

Breite: 137 cm

Lichtechtheit: Note 5 (EN ISO 105-B02)

Reibechtheit: nass 4 / trocken 3 - 4

Scheuerfestigkeit: 50.000 Touren

(Martindale; EN ISO 12947-2)

Brandverhalten: DIN EN 1021: Teil 1/2,

NFP 503 Klasse M2, BS 5852 IS 0+1, DIN 4102 B2



4940 Terracotta



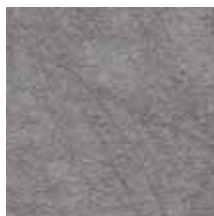
4910 Rot



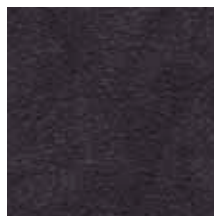
4920 Blau



4930 Lightolive



4902 Platin



4900 Anthrazit

Palma NF : B

Desinfektionsmittelbeständig, schwer entflammbar, angenehme Haptik

Zusammensetzung:

86 % PVC-Compound, 14 % Baumwolle

Gewicht: ca. 800 g/m²

Breite: 137 cm

Lichtechtheit: Note 6 (EN ISO 105-B02)

Reibechtheit: nass 4 / trocken 4 - 5

Scheuerfestigkeit: 50.000 Touren

(Martindale; EN ISO 12947-2)

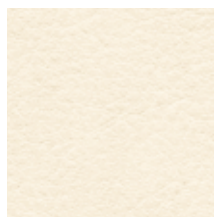
Brandverhalten: DIN EN 1021: Teil 1/2,

NFP 503 Klasse M1, BS 5852 IS 0+1,

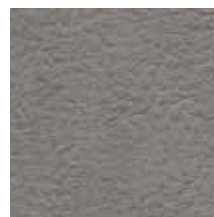
Crib 5, DIN 4102 B1



6702 Atoll



6703 Weiß



6701 Platin



6700 Schwarz

Parotega NF : B

Desinfektionsmittelbeständig, schwer entflammbar, angenehme Haptik

Zusammensetzung:

83 % PVC-Compound, 17 % Baumwolle

Gewicht: ca. 700 g/m²

Breite: 137 cm

Lichtechtheit: Note 5 (EN ISO 105-B02)

Reibechtheit: nass 4 / trocken 4

Scheuerfestigkeit: 50.000 Touren

(Martindale; EN ISO 12947-2)

Brandverhalten: DIN EN 1021: Teil 1/2,

NFP 503 Klasse M1, BS 5852 IS 0+1,

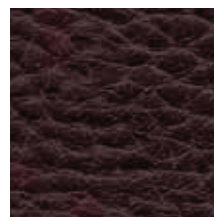
Crib 5, DIN 4102 B1



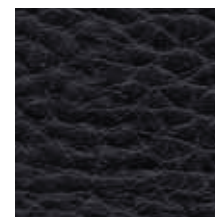
6723 Birke



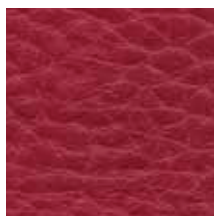
6724 Fango



6721 Schoko



6720 Schwarz



6722 Kirsche

Bezugsstoffe

Farbabweichungen zum originalen Bezugsstoff sind drucktechnisch bedingt und bieten keinen Anlass zu Reklamationen.

Valencia : A

Sehr robustes Kunstleder, langlebig, desinfektionsmittelbeständig

Zusammensetzung:

78% PVC-Compound, 22% PES

Gewicht: ca. 700 g/m²

Breite: 137 cm

Lichtechtheit: Note 5 (ISO 105-B02)

Scheuerfestigkeit: 100.000 Touren

(Martindale; EN ISO 12947)

Brandverhalten: DIN EN 1021: Teil 1/2,

NFP 503 Klasse M2, DIN 4102 B2



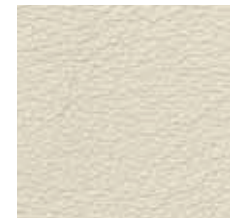
3202 Rot



3221 Delft



3220 Marine



3205 Weiß



3208 Titan



3200 Schwarz

Madrid : A

Kunstleder leitfähig

Zusammensetzung:

89% PVC-Compound, 11% PES/Baumwolle


Gewicht: ca. 650 g/m²

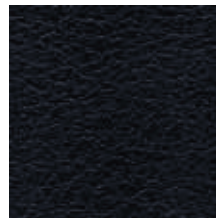
Breite: 137 cm

Reibechtheit: nass 4 / trocken 4 (EN ISO 105-X12)

Scheuerfestigkeit: 40.000 Touren

(Martindale; EN ISO 5470-2)

 = leitfähig



0426 ⚡ Schwarz

Charlotta : A

Zusammensetzung:

70 % Polypropylen, 30 % Wolle

Gewicht: ca. 470 g/m

Breite: 130 cm

Lichtechtheit: Note 5 (ISO 105-B02)


Reibechtheit: nass 4 / trocken 4

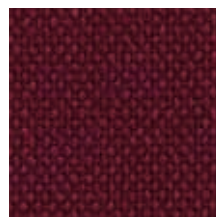
Scheuerfestigkeit: 90.000 Touren (⚡ 60.000)

(Martindale; EN ISO 12947)

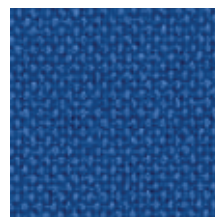
Brandverhalten: DIN EN 1021: Teil 1/2



 = leitfähig



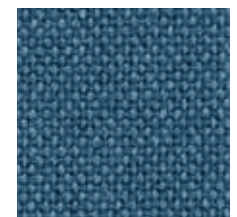
0521 Bordeaux



0504 (0404 ⚡
Corinth



0502 (0402 ⚡
Indigo



0508 Aqua



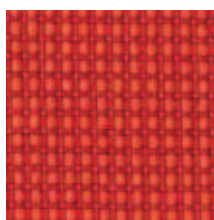
0516 Charcoal



0511 (0411 ⚡
Black

Relax : A

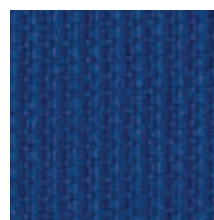
Zusammensetzung:
 100 % Trevira CS® (Polyester)
 Gewicht: ca. 450 g/m
 Breite: 140 cm
 Lichtechtheit: Note 6 (EN ISO 105-B02)
 Pilling: Note 5 (EN ISO 12945/2)
 Reibechtheit: nass 4 - 5 / trocken 4 - 5
 (EN ISO 105-X12)
 Scheuerfestigkeit: 100.000 Touren
 (Martindale; EN ISO 12947)
 Brandverhalten: DIN EN 1021: Teil 1/2,
 DIN 4102 B1, NFP 92-503/504 M1



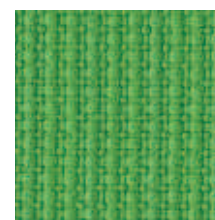
2711 Sunflower



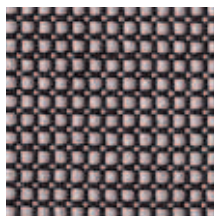
2710 Cherry



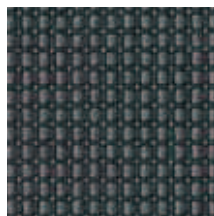
2720 Butterfly



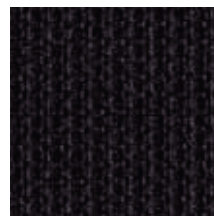
2730 Nature



2702 Piano



2701 Granite



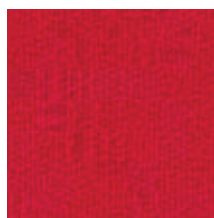
2700 Nighttime

King : A

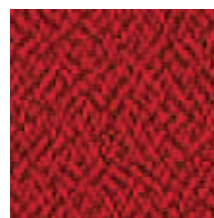
Zusammensetzung:
 100 % Trevira CS® (Polyester)
 Gewicht: ca. 420 g/m
 Breite: 140 cm
 Lichtechtheit: Note 6 (ISO 105-B02)
 Reibechtheit: nass 4 - 5 / trocken 4 - 5
 Scheuerfestigkeit: 100.000 Touren
 (Martindale EN ISO 12947)
 Brandverhalten: DIN EN 1021: Teil 1/2,
 DIN 4102 B1, NFP 92-503/504 M1



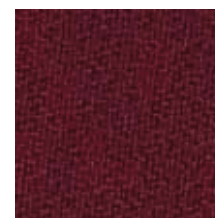
2311 Balbi



0235 Etna



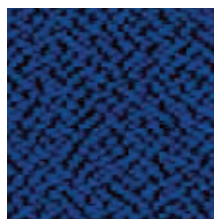
0265 Vesuv



0268 Nil



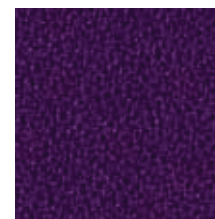
0232 Aquilia



0231 Spika



0266 Tigris



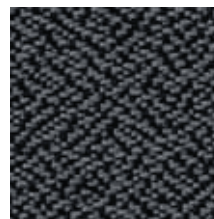
2313 Firenze



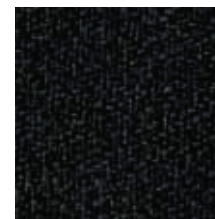
2331 Riva



0234 Goya



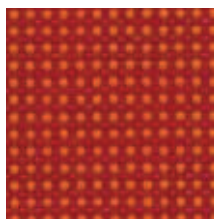
0237 Dema



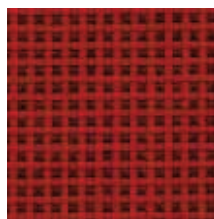
0238 Nigra

King Plus : A

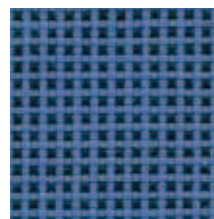
Zusammensetzung:
 100 % Trevira CS® (Polyester)
 Gewicht: ca. 365 g/m
 Breite: 140 cm
 Lichtechtheit: Note 6 (ISO 105-B02)
 Reibechtheit: nass 4 - 5 / trocken 4 - 5
 Scheuerfestigkeit: 80.000 Touren
 (Martindale; EN ISO 12947)
 Brandverhalten: DIN EN 1021: Teil 1/2,
 DIN 4102 B1, NFP 92-503/504 M1



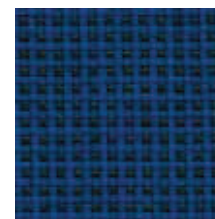
2611 Lava



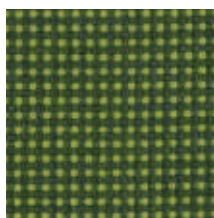
2610 Fire



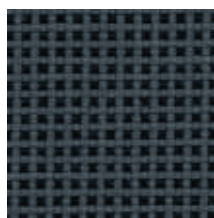
2621 Cielo



2620 Fjord



2632 Meadow



2601 Dust



2600 Vulcano

Bezugsstoffe

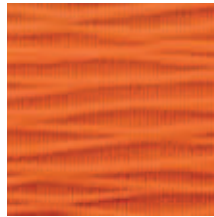
Farbabweichungen zum originalen Bezugsstoff sind drucktechnisch bedingt und bieten keinen Anlass zu Reklamationen.

X-Knit : A (Web X)

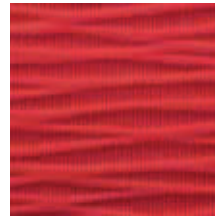
Zusammensetzung:
100 % Wovenit® 3D (Polyamidhybrid*)
Gewicht: ca. 290 g/m²
Lichtechtheit: Note 6 (ISO 105-B02)
Pilling: Note 5 (EN ISO 12945)
Reibechtheit: nass: 5 / trocken: 5
(EN ISO 105-X12)
Scheuerfestigkeit: 100.000 Touren
(Martindale)
Brandverhalten: DIN EN 1021: Teil 1/2

* Polyamidhybridfasern sind extrem haltbar und dadurch resistent gegen Scheuerbeanspruchung. Die leichte und feine Faser hat eine hohe Elastizität bei garantierter Formbeständigkeit.

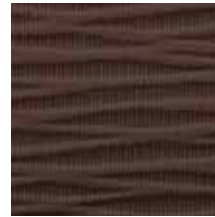
nur für X-Code (Sitz ohne Wellenstruktur)



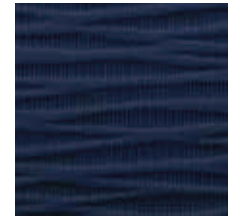
4346 Orange



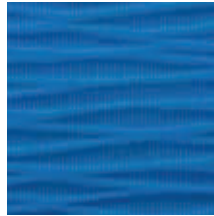
4345 Rot



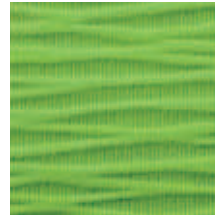
4347 Braun



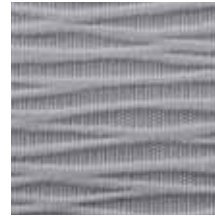
4343 Dunkelblau



4344 Blau



4348 Grün



4342 Hellgrau



4341 Dunkelgrau



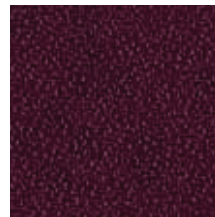
4340 Schwarz

Polo : P

Zusammensetzung:
100 % Polyester
Gewicht: ca. 350 g/m
Breite: 140 cm
Lichtechtheit: Note 6 (ISO 105-B02)
Reibechtheit: nass 4 - 5 / trocken 4 - 5
Scheuerfestigkeit: 150.000 Touren
(Martindale; EN ISO 12947)
Brandverhalten: DIN EN 1021: Teil 1/2



4610 Liguria



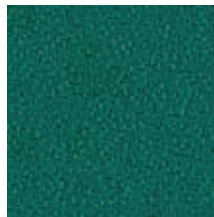
4611 Piemonte



4622 Milano



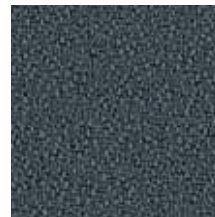
4621 Sicilia



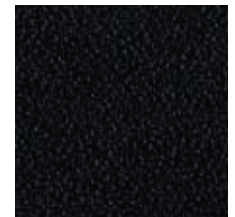
4630 Toscana



4602 Sardegna



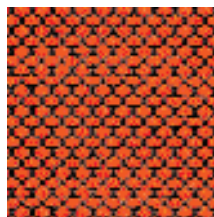
4601 Calabria



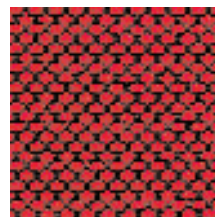
4600 Veneto

Fabio : P

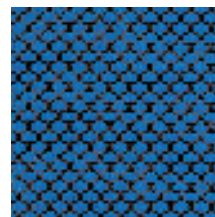
Zusammensetzung:
100 % Polyester FR
Gewicht: ca. 560 g/m
Breite: 140 cm
Lichtechtheit: Note 5 - 8 (EN ISO 105-B02)
Pilling: Note 5 (EN ISO 12945/2)
Reibechtheit: nass 4 - 5 / trocken 4 - 5
(EN ISO 105-X12)
Scheuerfestigkeit: 80.000 Touren
(Martindale; EN ISO 12947/2)
Brandverhalten: DIN EN 1021: Teil 1/2, DIN 4102/B1,
NFP 92-503/504 M 1



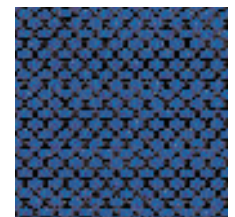
1244 Orange



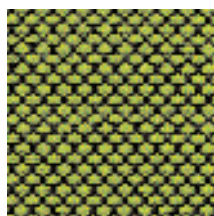
1240 Rot



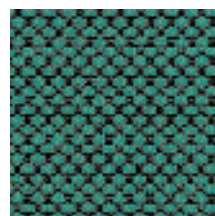
1220 Blau



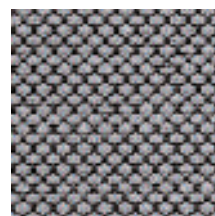
1222 Dunkelblau



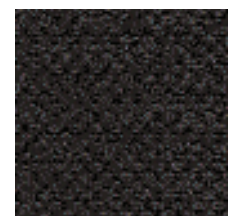
1211 Hellgrün



1210 Grün



1231 Hellgrau



1233 Schwarz

Lavalina : F

Feinstes, naturbelassenes Nappaleder. Anilinfärbtes Rindsoberleder der Spitzenklasse. Mit natürlichen Ölen behandelt, tuchweicher Griff, atmungsaktiv, hautsympathisch, feuchtigkeitsregulierend. Wasserlösliche Farben ohne chemische Lösungsmittel.

Zusammensetzung:

Premium Echt-Leder.

Lichtechtheit: Note 4 (EN ISO 105-B02)

Reibechtheit: nass 4 / trocken 3 - 4 (EN ISO 11640)

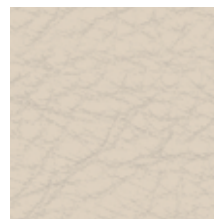
Brandverhalten: DIN EN 1021: Teil 1/2



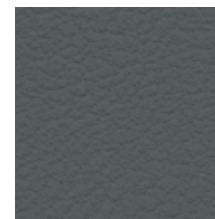
7014 Mondrian



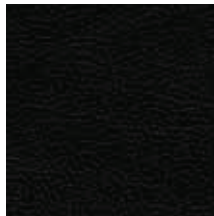
7022 Royal



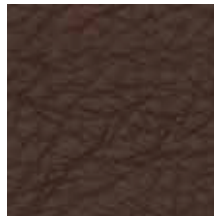
7046 Crema



7001 Anthracite



0700 Black



7040 Cacao

Leder : E

Anilinfärbtes leicht mit Pigmentfarbe abgedecktes Rindsoberleder, sehr strapazierfähig, vollnarbig.

Zusammensetzung:

Nappaleder pigmentiert (Semi-Anilinleder)

Lichtechtheit: Note 3 (EN ISO 105-B02)

Reibechtheit: nass 4 - 5 / trocken 4 - 5 (EN ISO 11640)

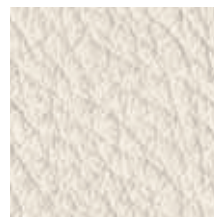
Brandverhalten: DIN EN 1021: Teil 1/2



7123 Zirkon



7141 Dravit



7145 Diamond



7101 Beryll



0180 Onyx

Kundenlogos

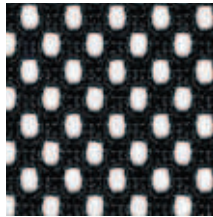
Dauphin bietet seinen Kunden die Möglichkeit, Firmenlogos und Schriftzüge individuell am Produkt zu platzieren. Preise auf Anfrage.



Web : A

Preisgruppe je nach Sitzpolsterung.

Web **A**: 100 % Polyester
ca. 510 g/lfm.
100.000 Scheuertouren
Netzgewebe Web **A** für
Rückenlehnen
Join Me und **Teo 2**

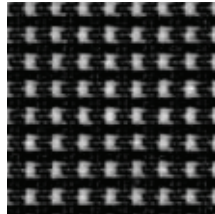


Web **A**
0465 Trampoline

Web : E

Preisgruppe je nach Sitzpolsterung.

Web **E**: 75 % Polyester, 25 % Polyamid
ca. 370 g/lfm.
40.000 Scheuertouren
Netzgewebe Web **E** für
Rückenlehnen **HighWay**

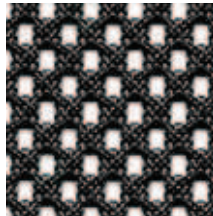


Web **E**
0441 Route

Web : J

Preisgruppe je nach Sitzpolsterung.

Web **J**: 100 % Polyester
ca. 745 g/lfm.
100.000 Scheuertouren
Netzgewebe Web **J** für
Rückenlehnen **@Just2 mesh**



Web **J**
4249 Joy

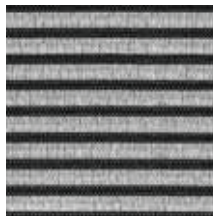


Web **J**
4248 Pleasure

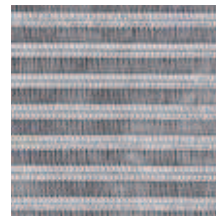
Web : K

Preisgruppe je nach Sitzpolsterung.

Web **K**: 100 % Polyester
Netzgewebe, Web **K** für
Rückenlehnen **Lordo**



Web **K**
4310 Schwarz



Web **K**
4312 Lichtgrau

Web : L

Preisgruppe je nach Sitzpolsterung.

Web **L**: 100 % Polyester
Netzgewebe, Web **L** für
Rückenlehnen **Shape mesh**



Web **L**
4330 Schwarz

Hinweis: Web M, O und X siehe Seite 144 bzw. 148.