

Main Line Flax

camira

Main Line Flax

www.camirafabrics.com



Barbican
MLF03



Lambeth
MLF08



Kensington
MLF07



Upminster
MLF20



Aldgate
MLF01



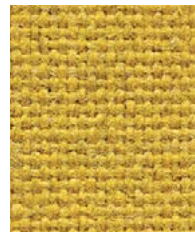
Leyton
MLF13



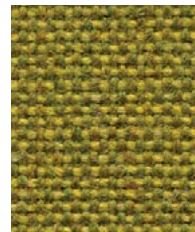
Finsbury
MLF30



Kilburn
MLF06



Tooting
MLF17



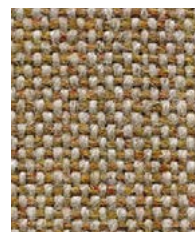
Goldhawk
MLF31



Archway
MLF02



Parsons
MLF14



Morden
MLF12



Camden
MLF26



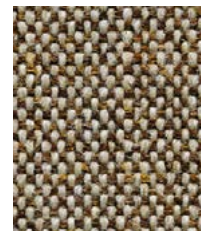
Paddington
MLF39



Wembley
MLF11



Euston
MLF04



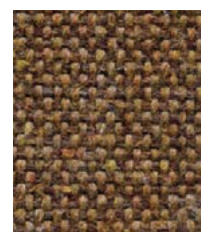
Bank
MLF23



Northfields
MLF40



Hillingdon
MLF41

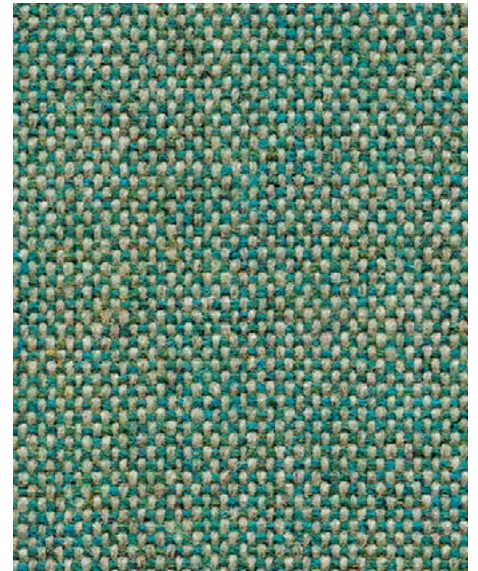


Stockwell
MLF15

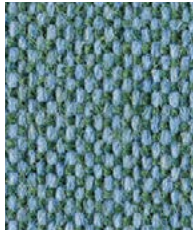
Photographic fabric scans are not colour accurate. Always request actual fabric samples before ordering.



Newbury
MLF10



Bayswater
MLF24



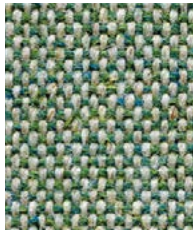
Bethnal
MLF25



Waterloo
MLF21



Charing
MLF27



Monument
MLF09



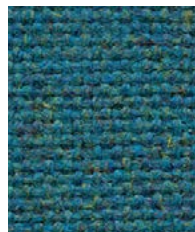
Highgate
MLF33



Westminster
MLF22



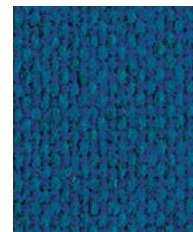
Tufnell
MLF18



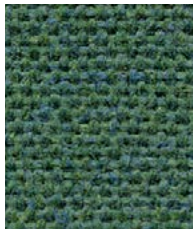
Stanmore
MLF37



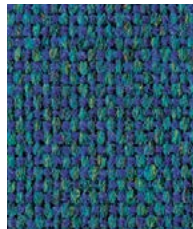
Russell
MLF38



Holborn
MLF05



Farringdon
MLF29



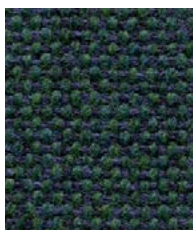
Pimlico
MLF34



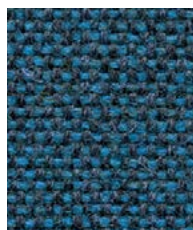
Victoria
MLF19



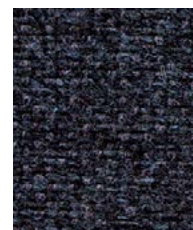
Temple
MLF16



Greenford
MLF32



Brompton
MLF35



Tower
MLF36



Edgware
MLF28



Task seating



Soft seating



Curtains

Cigarette
& Match

Medium Hazard



Environmental



Year guarantee

Main Line Flax is the natural progression of our all-time favourite Main Line Plus fabric, building on our industry-leading bast fibre expertise to create a new inherently flame retardant fabric from sustainable sources. A symbol of purity, wild flax has been used in textiles for thousands of years thanks to its strong, long and smooth fibres found inside the stem of the plant. The fibre is spun into a 75-25 wool flax blend, then fibre-dyed to create beautiful mixture yarns which are woven into interesting solids and cross-colours inspired by the rich tones of rare jewels.



Technical information

UK

Industry Application

Workplace, Education, Hospitality & Leisure, Home

Composition

75% Virgin Wool, 25% Flax

Environment

Certified to the EU Ecolabel
Certified to Indoor Advantage™ Gold
Rapidly renewable and compostable
Made from wool and bast fibre

Width

140 cm minimum

Weight

437 g/m² ±5% (612 g/lin.m ±5%)

Abrasion Resistance*

Heavy duty/10 year guarantee
Independently certified to ≥50,000
Martindale cycles

Flammability

EN 1021 - 1 (cigarette)
EN 1021 - 2 (match)
BS 7176 Low Hazard
BS 5852 Ignition Source 5
BS 7176 Medium Hazard
NF D 60-013
ÖNORM B 3825 & A 3800-1
(58kg/m³ CMHR Foam)
UNI 9175 Classe 1 IM
BS 5867-2: Type B Curtains & Drapes
IMO FTP Code (Part 8)
The Furniture and Furnishing (Fire Safety)
Regulations 1988 (UK domestic cigarette
and match)
*Note: Flammability performance is
dependent on components used. Our
certificates show what substrates have been
used in our tests. For composite tests
customers must ensure their complete
furniture meets the necessary standards.*

Light Fastness

5 (ISO 105 - B02)

Fastness to Rubbing

Wet: 3, Dry: 4 (ISO 105 - X12)

Cleaning

Vacuum regularly. Wipe with a damp cloth
using a proprietary upholstery shampoo/
soap. For deeper cleaning use steam or
professionally dry clean. Full details can be
found in our cleaning and disinfection
guide.

*Abrasion testing produces a wide variability
of results even from the same test sample. The
independent certificate of ≥50,000 cycles is
available on our website or from our customer
service team. Internally we specify this product
at >35,000 cycles which we believe is realistic
for repeatability of testing. Please be aware that
abrasion testing alone is not a reliable indicator
of the actual wear performance of fabrics. We're
so confident in the durability of our products that
we provide a robust 10 year guarantee (full details
available).

Please note that seam performance is dependent
on seam construction and needle and thread type.
We recommend that appropriate sewing advice
be taken.

Batch to batch variations in shade may occur
within commercial tolerances. We reserve the
right to alter technical specifications without
notice. The Unregistered Design Rights and the
Copyright in all designs are the exclusive
property of Camira Fabrics Limited.

D

Einsatzbereich

Büro, Bildung, Hotellerie & Gastronomie,
Wohnbereich

Zusammensetzung

75% Schurwolle, 25% Flachs

Umweltfreundlich

Nach Zertifikat EU Ecolabel
Nach Zertifikat Indoor Advantage™ Gold
Schnell erneuerbar und kompostierbar
Mit Wolle und Bastfasern gefertigt

Breite

140 cm nutzbare Breite

Gewicht

437 g/m² ±5% (612 g/lfd.m ±5%)

Scheuerfestigkeit*

Schwerer Objekteinsatz/10 Jahre Garantie
Extern zertifiziert mit ≥50,000
Scheuertouren Martindale

Feuersicherung

EN 1021 - 1 (Zigarettentest)
EN 1021 - 2 (Streichholztest)
BS 7176 Low Hazard
BS 5852 Ignition Source 5
BS 7176 Medium Hazard
NF D 60-013
ÖNORM B 3825 & A 3800-1
(mit 58 kg/m³ CMHR Schaum)
UNI 9175 Classe 1 IM
BS 5867-2: Type B Curtains & Drapes
IMO FTP Code (Part 8)
The Furniture and Furnishing (Fire Safety)
Regulations 1988 (UK Wohnmöbel
Zigarettentest und Streichholztest)
*Bemerkung: Die Schwerentflammbarkeit
hängt von den verwendeten Komponenten ab.
Unsere Zertifikate zeigen auf, welche
Substrate bei den Tests verwendet wurden.
Bei Verbundtests muss sichergestellt sein,
dass das komplette Möbel den
entsprechenden
Standards entspricht.*

Lichtechtheit

5 (ISO 105 - B02)

Reibechtheit

Nass: 3, Trocken: 4 (ISO 105 - X12)

Reinigung

Regelmässig absaugen. Mit einem
feuchten Tuch abwischen oder mit einem
geeigneten Polstershampoo behandeln.
Für eine Grundreinigung bitte Dampf oder
professionelle Trockenreinigung
verwenden. Weitere Informationen finden
Sie in unserem Leitfaden zur Reinigung
und Pflege.

*Die Scheuerfestigkeitsprüfung ergibt selbst
bei gleichen Testmustern stark abweichende
Ergebnisse. Das Zertifikat eines unabhängigen
Prüfinstitutes über ≥50,000 Scheuertouren erhalten
Sie von unserem Vertriebsinnendienst oder auf
unsere Webseite. Intern spezifizieren wir dieses
Produkt mit >35,000 Scheuertouren, die in der
Serienfertigung als realistisch angenommen
werden. Bitte nehmen Sie zur Kenntnis, dass
die Scheuerfestigkeitsprüfung allein keine
Aussagekraft über die Langlebigkeit eines
Bezugsstoffes hat. Wir sind von der Langlebigkeit
unsere Produkte überzeugt und bieten daher 10
Jahre Garantie (Details auf Anfrage).

Eine optimale Nahtausreissfestigkeit hängt von
der Nähmaschine, der verwendeten Nadel und dem
Näh-Garn ab. Wir empfehlen daher Nähversuche
durchzuführen.

Handelsübliche Farbabweichungen können
auftreten und berechtigen nicht zur Reklamation.
Wir behalten uns die Änderung technischer
Spezifikationen vor. Die registrierten und
nicht registrierten Urheberrechte der
Dessinierungen sind ausschliessliches
Eigentum der Camira Fabrics Limited.

F

Application industrielle

Lieu de travail, Education, Hôtellerie et
loisirs, L'univers de la maison

Composition

75% Laine Vierge, 25% Lin

Écologique

Avec le certificat EU Ecolabel
Certifié à Indoor Advantage™ Gold
Rapidement renouvelable et compostable
Fabriqué avec de la Laine et des fibres
originaire de Tiges

Largeur

140 cm minimum

Poids

437 g/m² ±5% (612 g/m.l ±5%)

Résistance à l'abrasion*

Usage intense/garantie 10 ans. Certificat
indépendant ≥50,000 cycles Martindale

Flammabilité

EN 1021 - 1 (cigarette)
EN 1021 - 2 (allumette)
BS 7176 Low Hazard
BS 5852 Ignition Source 5
BS 7176 Medium Hazard
NF D 60-013
ÖNORM B 3825 & A 3800-1
(sur 58 kg/m³ CMHR mousse)
UNI 9175 Classe 1 IM
BS 5867-2: Type B Curtains & Drapes
IMO FTP Code (Part 8)
The Furniture and Furnishing (Fire Safety)
Regulations 1988 (UK domicile cigarette
et allumette)
*Note: La performance de flammabilité
dépend des composantes utilisées. Nos
certificats indiquent les substrats utilisés
dans nos tests. Pour les tests composites,
les clients doivent s'assurer que leurs
meubles complets satisfont aux normes
nécessaires.*

Solidité à la lumière

5 (ISO 105 - B02)

Solidité au Frottement

Mouillé: 3, Sec: 4 (ISO 105 - X12)

Nettoyage

Passer l'aspirateur régulièrement. Essuyez
avec un chiffon humide en utilisant un
shampooing/savon pour tissus
d'ameublement exclusif. Pour un nettoyage
en profondeur, utilisez la vapeur ou un
nettoyage à sec professionnel. Vous
trouverez tous les détails dans notre guide
de nettoyage et de désinfection.

*Les tests de résistance à l'abrasion proposent une
large variété de résultat final, parfois sur le même
échantillon de tissu. Le certificat indépendant
de ≥50,000 cycles est disponible sur notre site
internet; vous pouvez également contacter notre
Service Clients. Nous validons ce produit – en
interne – à >35,000 cycles; ce qui est, d'après
nous, plus réaliste dans le but d'obtenir une
continuité égale des résultats de tests. Merci de
noter que l'abrasion seule ne constitue pas un
indicateur de confiance dans la performance du
tissu à long terme. Nous avons une confiance
absolue en nos produits et leur durabilité, c'est
pour cela que nous vous offrons une garantie
robuste de 10 ans.

Veillez noter que la performance du joint dépend
de sa construction ainsi que de l'aiguille et du type
de fil utilisés.

Une variation de couleurs peut provenir
(commercialement tolérable). Nous réservons le
droit de changer les spécifications techniques sans
préavis. Les Droits de Conception non-enregistrés
et les droits d'auteur de tous les motifs sont la
propriété exclusive de Camira Fabrics Limited.

ES

Aplicación Industrial

Puesto de Trabajo, Educación, Sector
Hotelero & Placer, Hogar

Composición

75% Lana Virgen, 25% Lino

Ambiental

Certificado con EU Ecolabel
Certificado de Indoor Advantage™ Gold
Rapidamente renovable y compostable
Producido con lana y fibras naturales

Ancho

140 cm mínimo

Peso

437 g/m² ±5% (612 g/lin.m ±5%)

Resistencia a la abrasión*

Garantía de 10 años con uso intenso
independientemente del certificado de
≥50,000 Ciclos Martindale

Inflamabilidad

EN 1021 - 1 (cigarillo)
EN 1021 - 2 (cerilla)
BS 7176 Low Hazard
BS 5852 Ignition Source 5
BS 7176 Medium Hazard
NF D 60-013
ÖNORM B 3825 & A 3800-1
(con CMHR 58 kg/m³ de espuma)
UNI 9175 Classe 1 IM
BS 5867-2: Type B Curtains & Drapes
IMO FTP Code (Part 8)
The Furniture and Furnishing (Fire Safety)
Regulations 1988 (UK doméstico cigarillo
y cerilla)
*Note: El rendimiento de la inflamabilidad
depende de los componentes usados.
Nuestros certificados muestran qué
substratos se han usado en nuestros tests.
Para tests composites nuestros clientes
deben asegurar si sus muebles cumplen la
normativa al uso.*

Solidez a la luz

5 (ISO 105 - B02)

Solidez al rozamiento

Húmedo: 3, Seco: 4 (ISO 105 - X12)

Limpieza

Uso aspirador regularmente. Limpiar con
un trapo usando jabón y agua o producto
limpieza para tapicerías. Para una limpieza
más profunda usar vapor o limpieza en
seco profesional. Los detalles completos
se encuentran en nuestra guía de limpieza
y desinfección.

*Los Test de Abrasión producen unos resultados
muy variables incluso con la misma muestra.
El certificado de ≥50,000 ciclos Martindale está
disponible en nuestra web o se puede pedir al
Departamento Comercial. Internamente
certificamos este producto >35,000 ciclos, que
pensamos que es lo más realista posible en
este caso, con una repetición de resultados
tan dispares. Tengan en cuenta que el Test de
Abrasión solo no es un indicador fiable sobre el
desgaste de un tejido. De hecho, estamos tan
convencidos en la durabilidad de nuestros tejidos,
que ofrecemos una garantía de 10 años (detalles
completos disponibles).

Tenga en cuenta que el rendimiento de la costura
depende de la construcción de la costura, además
de la aguja y del tipo de rosca. Le recomendamos
que se aconsejen para coser la costura.

Las variaciones de lote a lote en la sombra
se puede producir dentro de tolerancias
comerciales. Nos reservamos el derecho a
efectuar modificaciones técnicas sin previo aviso.
Los derechos sobre los diseños no registrados y
los derechos de autor en todos los diseños son
propiedad exclusiva de Camira Fabrics Limited.