

ECONOMY

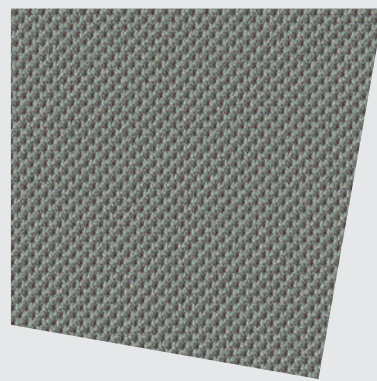
14

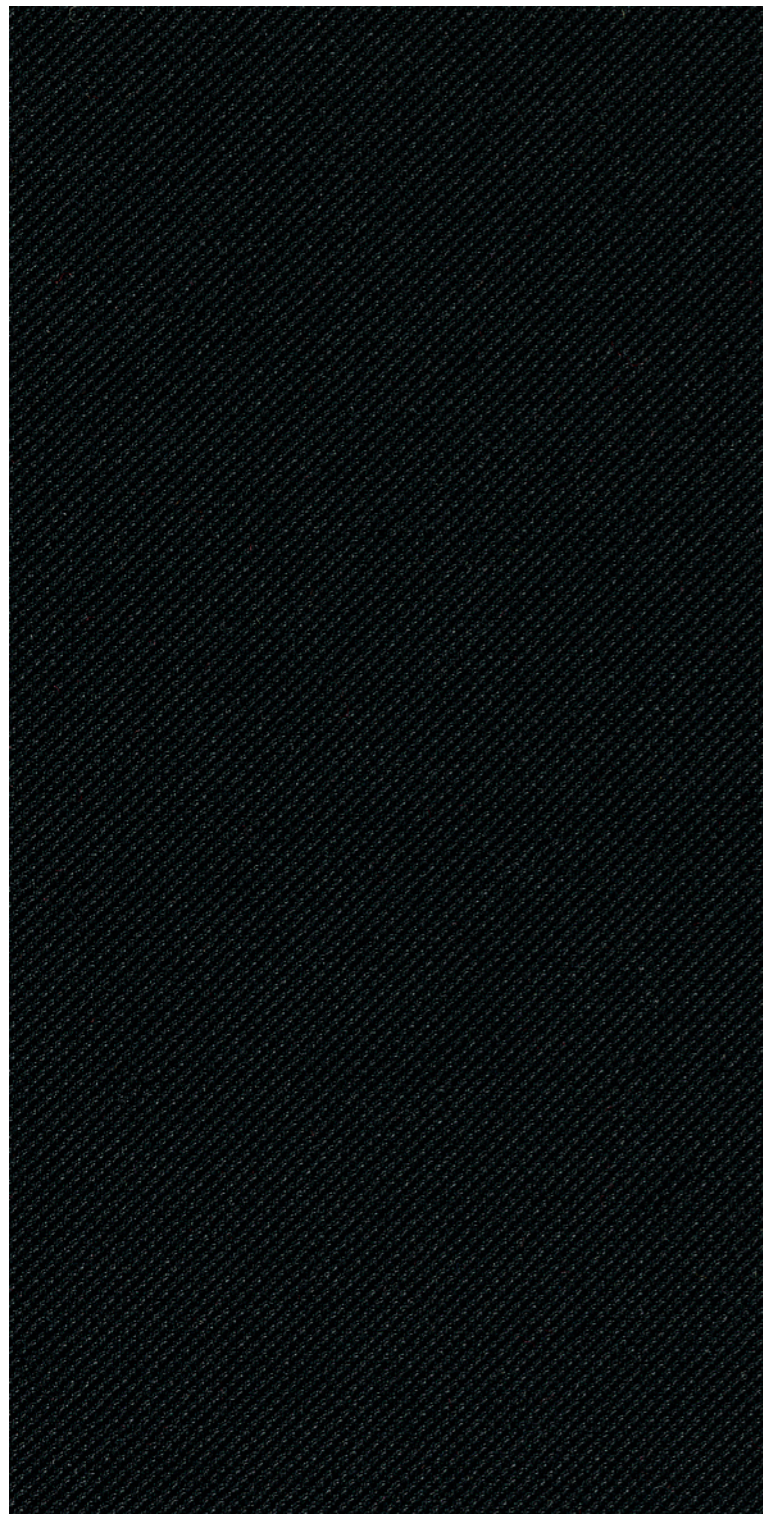
Stoffe Sitzmöbel, Raumsysteme und modulare Loungesysteme

Fabrics Seating, room systems and modular lounge systems

Tissus Sièges, cloisons toutes portantes et systèmes lounge modulaires

Stoffen Zitmeubilair, wandsystemen en modulaire loungesystemen





**Atlantic, Gabriel
100 % Polyester**

Breite 150 cm, Längengewicht ca. 530 g/dfd. M.
Scheuerfestigkeit über 110.000 Scheuertouren
nach Martindale
Brandverhalten getestet nach DIN EN 1021,
Teil 1 und 2
EU Ecolabel
Schadstofffrei nach Öko-Text Standard 100
100% Schwermetallfrei

**Zur Kombination mit Raumgliederungs-
elementen empfehlen wir die Stoffgruppe 82.**

**Atlantic, Gabriel
100 % polyester**

150 cm wide, approx. weight 530 g/lm
Wear resistance tested to over 110.000 rub
cycles on the Martindale test
Flammability tested to DIN EN 1021,
parts 1 and 2
EU Ecolabel
Free of harmful substances in acc. with
Oeko-Text Standard 100
100% free of heavy metals

**For combination with screens, we recommend
the use of fabric group 82.**

**Atlantic, Gabriel
100 % polyester**

Largeur : 150 cm, poids au mètre :
environ 530 g / ml
Résistance à l'usure : plus de 110.000 tours
Martindale
Comportement au feu testé selon la
norme DIN EN 1021, parties 1 et 2
écolabel UE
Exempt de substances toxiques selon le
label « Öko-Text Standard 100 »
100 % exempt de métaux lourds

**Nous recommandons le groupe de tissus 82
pour combiner avec les cloisons modulaires.**

**Atlantic, Gabriel
100 % polyester**

Breedte 150 cm, gewicht per
strekende meter ca. 530 g
Slijtvastheid 110.000 toeren Martindale
Brandgedrag getest volgens DIN EN 1021,
deel 1 en 2
voldoet aan het Europees ecolabel
Vrij van schadelijke stoffen conform
Eco-Text standaard 100
100% vrij van zware metalen

**Voor de combinatie met scheidingswanden
raden wij stofgroep 82 aan.**



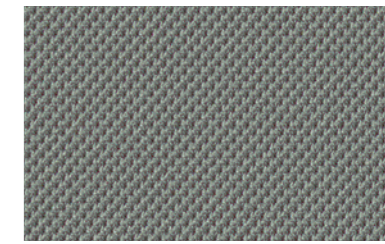
62

schwarz / black / noir / zwart



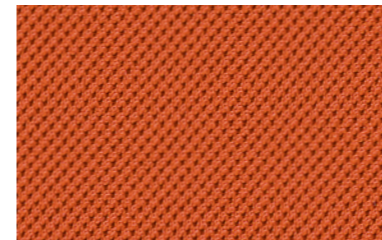
91

anthrazit / anthracite / anthracite /
antraciet



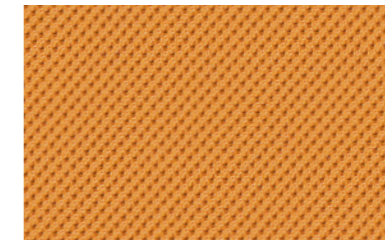
53

grau / grey / gris / grijs



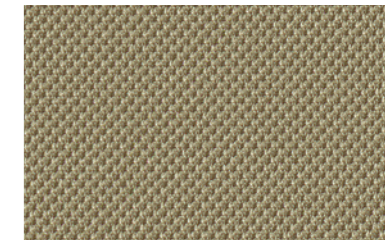
82

orange / orange / orange / oranje



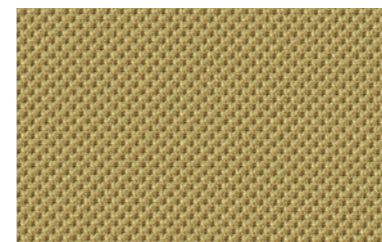
71

gelb / yellow / jaune / geel



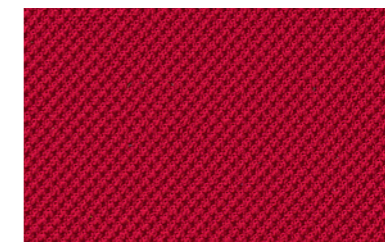
25

beige / beige / beige / beige



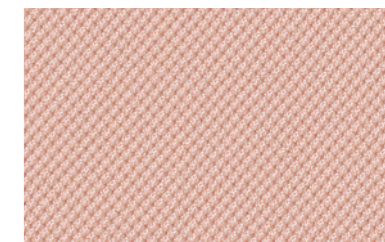
70

ocker / ochre / ocre / oker



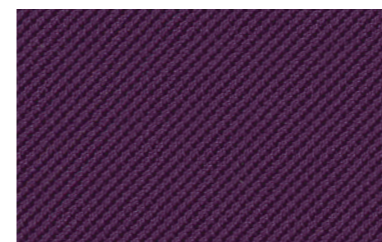
61

rot / red / rouge / rood



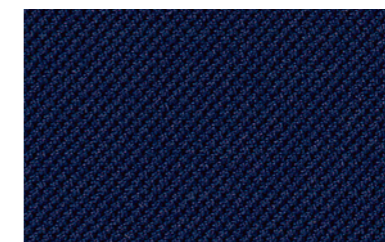
85

rosé / rose / rosé / roze



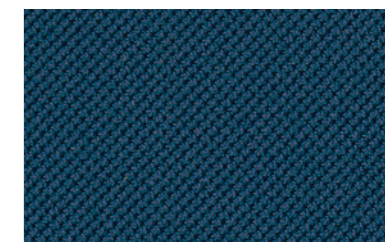
67

brombeer / blackberry / mûre /
bramen



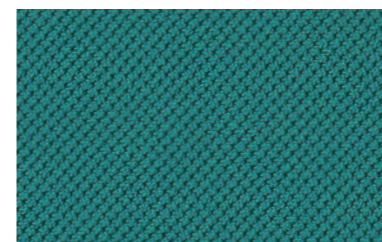
42

dunkelblau / dark blue /
bleu foncé / donkerblauw



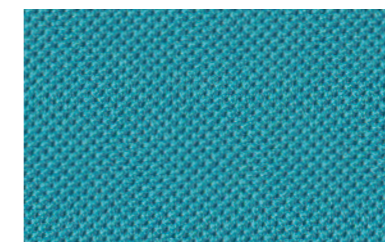
47

petrolblau / petrol blue /
bleu pétrole / petrolblauw



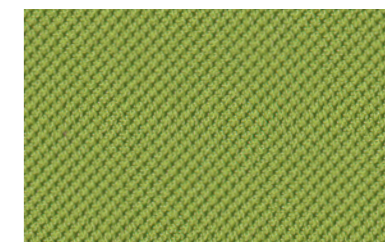
30

seegrün / sea green /
vert d'eau / zeegroen



43

hellblau / light blue / bleu clair /
lichtblauw

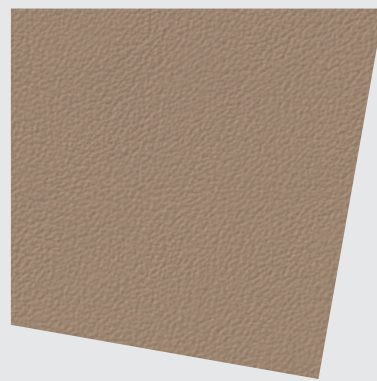


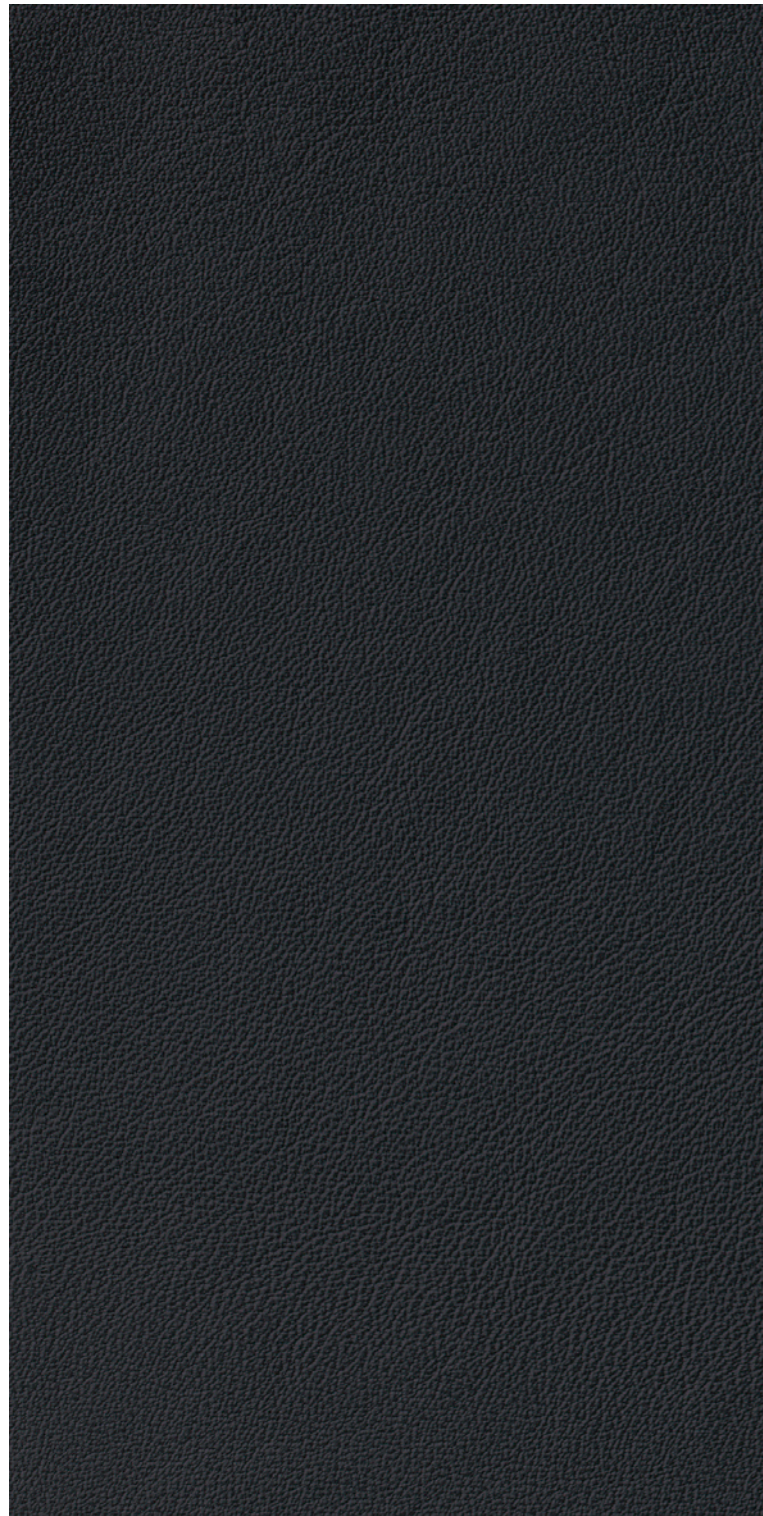
34

apfelgrün / apple green /
vert pomme / applegroen

LEDER 50

Leder Sitzmöbel
Leather Seating
Cuir Sièges
Leder Zitmeubilair





Softy, Heller
Deutsches Nappa Rindleder

Tuchweich mit natürlich feinen Walknarben
Stärke 1,0 - 1,1 mm
Pflegerleicht, hohe Strapazierfähigkeit
Semi-Anilin gefärbt für lichtechte Farbbrillanz
Flexometertest bis 20.000 Scheuertouren
Brandverhalten getestet nach DIN EN 1021,
Teil 1 und 2
Blauer Engel
Weißes Leder mit „easy-clean“ Fleckschutz

Softy, Heller
German Nappa cowhide

Soft as fabric with naturally fine grain
Thickness 1.0 - 1.1 mm
Easy-care, hardwearing
Semi-aniline dyed for fade-free colours
Flexometer-test until 20.000 rub cycles
Flammability tested to DIN EN 1021,
part 1 and 2
Blue Angel
White leather treated with "easy-clean"
stain protector

Softy, Heller
Nappa en cuir de bovin allemand

Douce comme un tissu avec des grains de foulage
naturellements fins
Épaisseur 1,0 - 1,1 mm
Facile d'entretien, résistance élevée
Teinture semi-aniline pour une brillance résistant
à la lumière
Test au flexomètre jusqu'à 20.000 tours
d'essorage
Comportement au feu testé selon DIN EN 1021,
parties 1 et 2
Blauer Engel
Cuir blanc avec traitement antitaches „easy clean“

Softy, Heller
Nappa rundleder

Super zacht leer met natuurlijke plooi
Dikte 1,0 - 1,1 mm
Makkelijk in onderhoud, onverslijtbaar
Semi-aniline gekleurd voor een lichtechte
kleurglans
Flexometertest tot 20.000 testbeurten
Gestest op brandwerendheid volgens
DIN EN 1021, deel 1 en 2
Blauer Engel
Wit leder met "easy clean" vlekbescherming.



LS

schwarz / black / noir / zwart



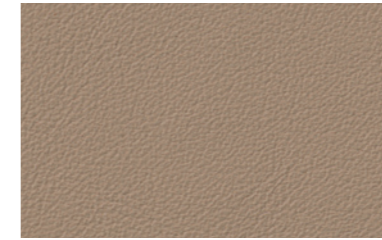
LC

cognac / cognac / cognac / cognac



LN

dunkelbraun / dark brown /
brun foncé / donkerbruin



LT

taupe / taupe / taupe / taupe



LW

weiß / white / blanc / wit

