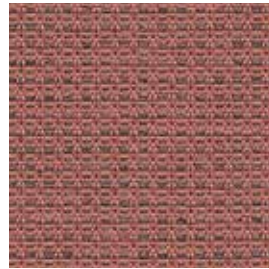


Web B : Tale



181.046
Pink
Pink orchid



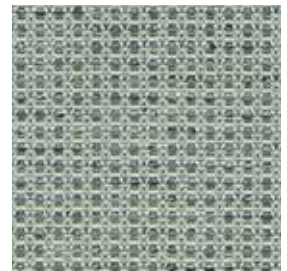
181.042
Rubinrot
Ruby red



181.050
Cappuccino
Cappuccino



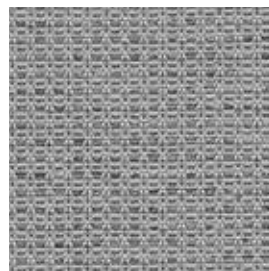
181.025
Wasserblau
Lagoon blue



181.016
Wassergrün
Ice green



181.031
Platingrau
Platin



181.030
Grau
Metal grey



181.033
Schwarz
Midnight black

Web B : Tale



Zusammensetzung Composition	Recycltes Polyester/Polyester I Post-consumer recycled polyester/polyester	99%/1%
Gewicht Weight	ca. g/m approx. g/m	365
Breite Width	cm	140
Lichtechtheit Light fastness	Note value (DIN EN ISO 105-BO2)	6 – 8
Pilling Pilling	Note value (DIN EN ISO 12945-2)	5
Reibechtheit Fastness to rubbing	nass wet trocken dry	4 – 5 4 – 5
Scheuerfestigkeit Abrasion resistance	Touren rubs (Martindale; DIN EN ISO 12947-2)	100.000
Brandverhalten Flammability	DIN EN 1021: Teil 1/2 Part 1/2	
Composition Samenstelling	Polyester recyclé/Polyester I Gerecycled polyester/polyester	99%/1%
Poids Gewicht	env. g/m ca. g/m	365
Largeur Breedte	cm	140
Résistance à la lumière Lichtechtheid	note graad (DIN EN ISO 105-BO2)	6 – 8
Boulochage Pilling	note graad (DIN EN ISO 12945-2)	5
Solidité au frottement Wrijvingsechtheid	humide nat sec droog	4 – 5 4 – 5
Résistance à l'abrasion Schuurvastheid	frottements schuurtoeren (Martindale; DIN EN ISO 12947-2)	100.000
Niveau d'inflammabilité Brandgedrag	DIN EN 1021: partie 1/2 deel 1/2	
Composizione Composición	Poliestere riciclato/Poliestere I Poliéster reciclado/Poliéster	99%/1%
Peso Peso	ca. g/m aprox. g/m	365
Larghezza Ancho	cm	140
Resistenza alla luce Resistencia a la luz	valutazione nota (DIN EN ISO 105-BO2)	6 – 8
Pilling Desgaste del tapizado	valutazione nota (DIN EN ISO 12945-2)	5
Resistenza allo sfregamento	umido húmedo asciutto seco	4 – 5 4 – 5
Resistenza all'abrasione	cicli ciclos de abrasión de abrasión (Martindale; DIN EN ISO 12947-2)	100.000
Infiammabilità	DIN EN 1021: parte 1/2 parte 1/2	
Respuesta en caso de incendio		