



CH 030



CH 022



CH 024



CH 041



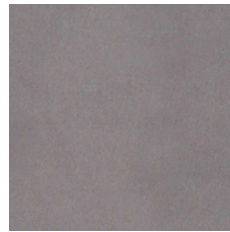
CH 044



CH 006



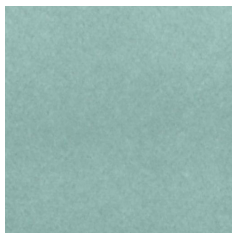
CH 009



CH 004



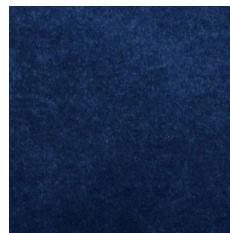
CH 005



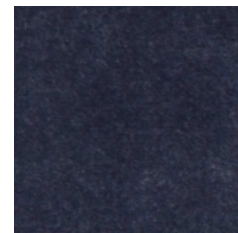
CH 038



CH 034



CH 032



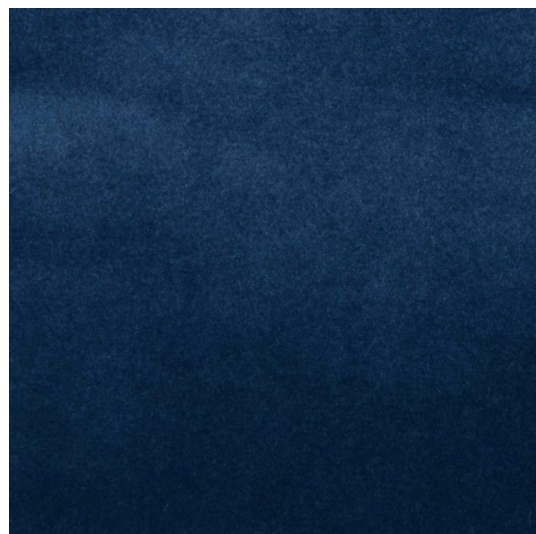
CH 002



CH 045



CH 040



CH 033

**PL**

**Skład:**  
100% poliester

**Waga:**  
290 g/m<sup>2</sup>

**Szerokość rolki:**  
140cm

**Odporność na ścieranie:**  
90,000 cykli Martindale'a  
(BS EN ISO 12947-2:1998)

**Pilling:**  
4 (EN ISO 12 945-2)

**Odporność na światło:**  
5 (ISO 105-B02)

**Odporność koloru na tarcie:**  
Mokro: 4-5 (UNI EN ISO 105-X12)  
Sucho: 4-5 (UNI EN ISO 105-X12)

**Certyfikaty trudnopalności:**  
-DIN EN 1021-1

**DE**

**Zusammensetzung:**  
100% Polyester

**Gewicht:**  
290 g/m<sup>2</sup>

**Rollenbreite:**  
140cm

**Scheuerfestigkeit:**  
90,000 Zyklen Martindale  
(BS EN ISO 12947-2:1998)

**Pilling:**  
4 (EN ISO 12 945-2)

**Lichtechtheit**  
5 (ISO 105-B02)

**Reibechtheit**  
Nass: 4-5 (UNI EN ISO 105-X12)  
Trocken: 4-5 (UNI EN ISO 105-X12)

**Feuersicherung:**  
-DIN EN 1021-1

**EN**

**Composition:**  
100% Polyester

**Weight:**  
290 g/m<sup>2</sup>

**Roll width:**  
140cm

**Abrasion Resistance**  
90,000 Martindale cycles  
(BS EN ISO 12947-2:1998)

**Pilling:**  
4 (EN ISO 12 945-2)

**Light Fastness**  
5 (ISO 105-B02)

**Fastness to Rubbing**  
Wet: 4-5 (UNI EN ISO 105-X12)  
Dry: 4-5 (UNI EN ISO 105-X12)

**Flammability:**  
-DIN EN 1021-1

- Tkanina Charles ze względu na strukturę (długi włos), podczas użytkowania może układać się w charakterystyczny dla tkanin welurowy sposób, tworząc wrażenie różnych odcieni tapicerki. Podatna jest również na tzw. „efekt wysiedzenia”, dlatego powinno się ją bardzo delikatnie rozczesywać.
- Der Stoff Charles kann aufgrund seiner Struktur (langes Haar) im Gebrauch veloursartig angeordnet werden, wodurch der Eindruck von verschiedenen Polstertönen entsteht. Er ist auch knickempfindlich, weshalb er sehr schonend gekämmt werden soll.
- Charles fabric, due to its structure (long hair), can be arranged in a velour way while being used, creating the impression of different shades of upholstery. It is also susceptible to bending while sitting, which is why it should be combed very gently.



apretura wodoodporna  
wasserdichtes Finish  
water repellent

Przedstawiona kolorystyka nie stanowi oferty w rozumieniu prawa.  
Vorgestellte Farbgebung ist kein Angebot im Sinne der Rechtsvorschriften.  
The colors presented do not constitute an offer within the meaning of law.

**CHARLES**