

Maari Übersicht

Content

- Value proposition
- Produktlinie und Merkmale
- Farben und Materialien
- Nachhaltigkeit
- Anwendungsbeispiele

HAWORTH

Value proposition

HAWORTH

Maari

Mit Maari können Sie viele Räumlichkeiten mit nur einer Produktfamilie ausstatten – einer der größten des Marktes. Maari wurde von Patricia Urquiola designt und basiert auf einer einteiligen, fein strukturiert, geformten Schale, die für alle Stühle dieselbe ist. Wählen Sie ein beliebiges Gestell mit derselben Schale für eine Vielzahl von Anwendungen.



Warum Maari ?

Mitarbeiterzufriedenheit in der Arbeitsumgebung

Mitarbeiterzufriedenheit ist einer der herausforderndsten Punkte für Unternehmen. Mitarbeiter haben das Bedürfnis nach komfortablen Arbeitsumgebungen welche die unterschiedlichen Arbeitsszenarien, über den Tag verteilt, gut unterstützen, sowohl für Konzentrationsarbeit als auch Teamarbeiten.

Maximale Nutzung von Immobilieninvestitionen

Unternehmen sind herausgefordert ihre Betriebskosten niedrig zu halten. Um Ihre Investitionen bestmöglich zu nutzen sind kleine, multifunktionale und bewegliche Produkte gefragt, die Menschen in ihren unterschiedlichen Arbeitsstilen unterstützen und zudem eine lange Haltbarkeit haben.

Vornehmes und einladendes Design

Maari bietet Einfachheit und Wärme und bringt jeden Raum durch seine zarte Ästhetik ins Gleichgewicht.

HAWORTH

Produktlinie



Maari Produktlinie

Gesamtportfolio

Maari bietet eine Vielzahl funktionaler Kombinationen innerhalb einer Stuhlfamilie für nahezu jede Situation.

Der Produktumfang wurzelt in der einteilig, strukturierten, geformten Schale, welche die selbe für alle Modelle ist zur Vereinfachung der Spezifikationen. Wählen Sie ein beliebiges Gestell mit immer der selben Schale..



4-Fuß Gestell
ohne
Armlehnen



Holzgestell
Barstuhl



Holzgestell
Barstuhl
niedrige
Rückenschale



Holzgestell



Kufengestell
ohne
Armlehnen



Kufengestell
Barstuhl



Kufengestell
Barstuhl niedrige
Rückenschale



4-Leg Counter-Height
Stool*
4-Fuß
Barstuhl



4-Leg Glide
with Arms
4-Fuß auf
Gleitern mit
Armlehnen



4-Leg Glide
without Arms
4-Fuß auf
Gleitern ohne
Armlehnen



4-Leg Caster
with Arms
4-Fuß auf
Rollen mit
Armlehnen



4-Leg Caster
without Arms
4-Fuß auf
Rollen ohne
Armlehnen



5-Star Base
with Arms
5-Fuß Gestell
mit Armlehnen



5-Star Base
without Arms
5-Fuß Gestell
ohne
Armlehnen



4-Star Base
with Arms
4-Fuß Gestell
mit Armlehnen

HAWORTH

Merkmale

- Ein Stuhl, viele Räume. Eine Schale, viele Gestelle.
- Mit frischem Design und diskreten Details verleiht Maari jedem Raum Persönlichkeit.
- Einteilige, strukturierte geformte Schale für verschiedene Modelle
- Mit der Mischung aus Materialien und fühlbarer Geschmeidigkeit bietet Maari physischen und optischen Komfort.
- Design by Patricia Urquiola und dem Haworth Design Studio



HAWORTH

Farben und Materialien



Vornehmes und einladendes Design

Maari bietet Einfachheit und Wärme und bringt jeden Raum durch seine zarte Ästhetik ins Gleichgewicht.

- Die Schale hat eine feingliedrige Textur, die in zwei Elemente unterteilt ist: den Sitz und den ausgeformten Rücken. (Polsterung ist zu einem späteren Zeitpunkt verfügbar)
- Diskrete Details und der Mix aus Materialien machen Maari warm und einladend, dennoch strapazierfähig für den Arbeitsplatz.
- Das frische und ausdrucksstarke Design von Maari erlaubt es, durch Farben und Oberflächen jedem Raum seine eigene Persönlichkeit und Ästhetik zu verleihen.
- Seine sanfte, runde Form vervollständigt auch andere Produkte im Haworth Portfolio.

HAWORTH

Farben & Materialien Sitz & Rückenpolsterung

Europe

Complete portfolio.
Full overview available [here](#).

Asia Pacific

Haworth AP standard fabric
collections



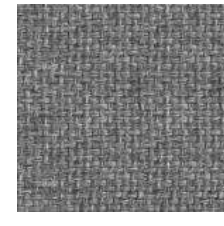
Felicity
(Coll. 34)



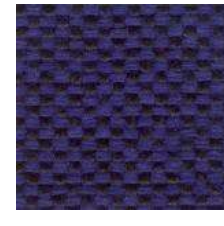
Convert
(Coll. 50)



Xtreme
(Coll. 82)



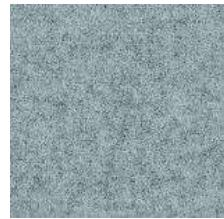
King L Kat
(Coll. 63)



Maya
(Coll. 66)



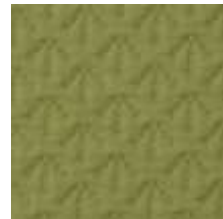
Class
(Coll. 68)



Blazer
(Coll. 61)



Small Arrow



Big arrow



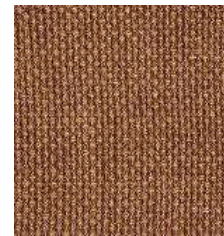
Diagonale



Hallingdall 65



Steelcut Trio
(Coll. 58)



Atlas



Oceanic



Relate



Divina Melange



Skai Evida
(Coll. 51)



X2
(Coll. 59)



Antic Cuir Leather
(Coll. 98)

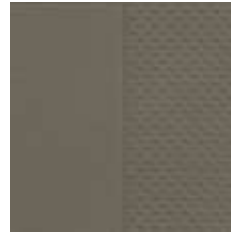


Royal Leather
(Coll. 97)

Schalen- und Armauflagenfarben



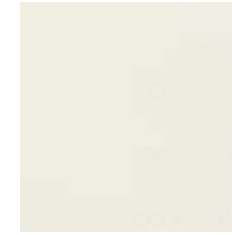
Balsam*
TR1T0



Coffee**
TRCFO



Rusty Red*
TRRRO



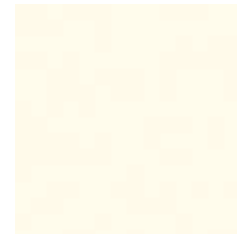
Smooth Plaster**
TRPLS



Black
TRFO0



Farben Metallgestell



White EC
TRTWO



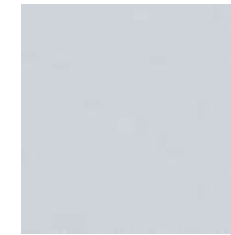
Black EC
O40



Rusty Red
TRRRO



Wren
TR1KO



Titanium EC
TRLEO

Farben Holzgestell



Ink on Oak*
M5W43



Natural Oak
M5W35



Walnut on Oak*
M5W44

**Bitte beachten Sie eine längere Lieferzeit
**Hocker mit niedriger Rückenlehne (Sled- und Holzgestell)
sind nur in diesen Schalen Ausführungen erhältlich*

HAWORTH

Nachhaltigkeit



HAWORTH

Nachhaltigkeit

- Maari Schale in schwarz ist produziert aus 100% recyceltem Material und bis zu 100% recycelfähig, sofern ungepolstert.
- Durch Nutzung von europäischen Lieferanten werden Emissionen reduziert.
- In gepolsterter Version ist Maari mit Oceanic Stoff verfügbar. Oceanic besteht aus 100% recyceltem Polyester und enthält Plastik das aus dem Meer gefischt ist.



HAWORTH

Nachhaltigkeit

- Maari ist Greenguard Gold zertifiziert belastet somit mit seinen geringen Emissionen weniger die Umwelt
- Maari is LEVEL 3 zertifiziert für seine Nachhaltigkeit innerhalb des gesamten Lebenskreislaufes
- Maari's Holzgestell ist verantwortungsvoll aus PEFC zertifizierten Ressourcen (Programme for the Endorsement of Forest Certification)



HAWORTH

Anwendungsbeispiele



HAWORTH



HAWORTH



HAWORTH



HAWORTH



HAWORTH



HAWORTH



HAWORTH



HAWORTH



HAWORTH



HAWORTH



HAWORTH



HAWORTH



HAWORTH

Danke