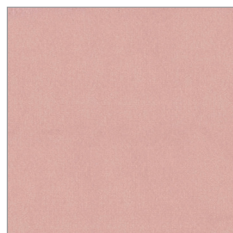
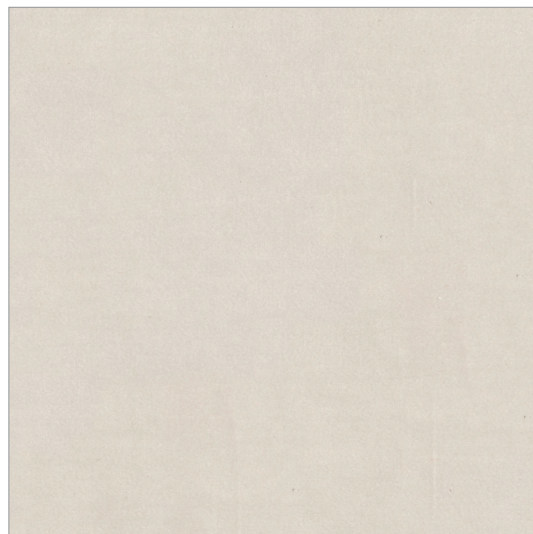




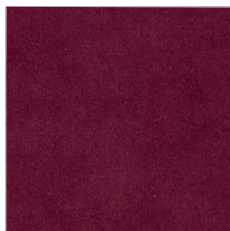
CH022



CH030



CH006



CH024



CH005



CH044



CH041



CH009



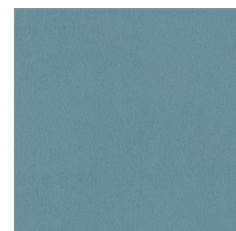
CH004



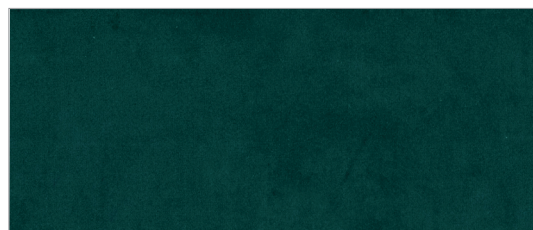
CH045



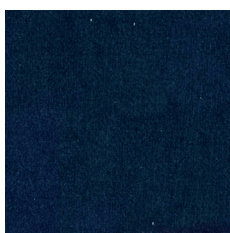
CH038



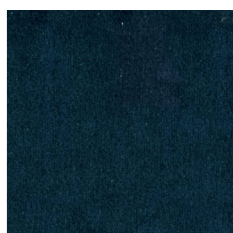
CH034



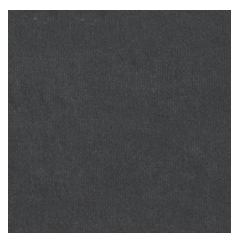
CH040



CH032



CH033



CH002



CH001



apretura wodoodporna
wasserdichtes Finish
water repellent

pl:

Skład
100% poliester

Waga
433 g/m²

Szerokość rolki
140 cm

Odporność na ścieranie
90 000 cykli Martindale'a
(BS EN ISO 12947-2:2000)

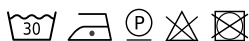
Pilling
5 (EN ISO 12945-2:2000)

Odporność na światło
5 (ISO 105-B02)

Odporność koloru na tarcie
Mokre: 4-5 (UNI EN ISO 105-X12)
Suche: 4-5 (UNI EN ISO 105-X12)

Certyfikaty trudnopalności
• DIN EN 1021-1

Czyszczenie



Tkanina Charles ze względu na strukturę (długi włos), podczas użytkowania może układać się w charakterystyczny dla tkanin welurowy sposób, tworzący wrażenie różnych odcieni tapicerki.

Dopuszcza się występowanie różnic odcieni pomiędzy poszczególnymi partiami produkcyjnymi.

de:

Zusammensetzung
100% Polyester

Gewicht
433 g/m²

Rollenbreite
140 cm

Scheuerfestigkeit
90 000 Zyklen Martindale
(BS EN ISO 12947-2:2000)

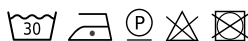
Pilling
5 (EN ISO 12945-2:2000)

Lichtechtheit
5 (ISO 105-B02)

Reibechtheit
Nass: 4-5 (UNI EN ISO 105-X12)
Trocken: 4-5 (UNI EN ISO 105-X12)

Feuersicherung
• DIN EN 1021-1

Reinigung



Der Stoff Charles kann aufgrund seiner Struktur (langes Haar) im Gebrauch veloursartig angeordnet werden, wodurch der Eindruck von verschiedenen Polstertönen entsteht.

Farbtonunterschiede zwischen einzelnen Produktionschargen sind zulässig.

en:

Composition
100% Polyester

Weight
433 g/m²

Roll width
140 cm

Abrasion resistance
90 000 Martindale cycles
(BS EN ISO 12947-2:2000)

Pilling
5 (EN ISO 12945-2:2000)

Light fastness
5 (ISO 105-B02)

Fastness to rubbing
Wet: 4-5 (UNI EN ISO 105-X12)
Dry: 4-5 (UNI EN ISO 105-X12)

Flammability
• DIN EN 1021-1

Cleaning



Charles fabric, due to its structure (long hair), can be arranged in a velour way while being used, creating the impression of different shades of upholstery.

Shade differences between individual production batches are allowed.