

GLOVE | S473

Francesco Rota | 2022



GLOVE

Francesco Rota | 2022

„Passt zu dir wie angegossen“. Wer diese Worte liest, weiß, welches angenehme Gefühl damit verbunden ist. Egal, ob sie ein Kleid, ein Haus oder eine Liebesbeziehung betreffen, lassen sie ein wohliges Gefühl aufkommen. Körper und Geist befinden sich im natürlichen Einklang, strahlen Eleganz und Lebensglück aus. Als Francesco Rota nach einem Namen für seinen neuen Hocker suchte, erschien ihm GLOVE genau die richtige Lösung. Die breite Sitzfläche verleiht das gleiche angenehme Gefühl wie ein perfekt sitzender Handschuh, ebenso das einladende Profil. Vor allem aber auch die einfache Montage und Wiederverwertbarkeit der Bestandteile. Die einzige Herausforderung besteht darin, eine bessere Lösung für unvergleichliche Momente der Entspannung zu finden.

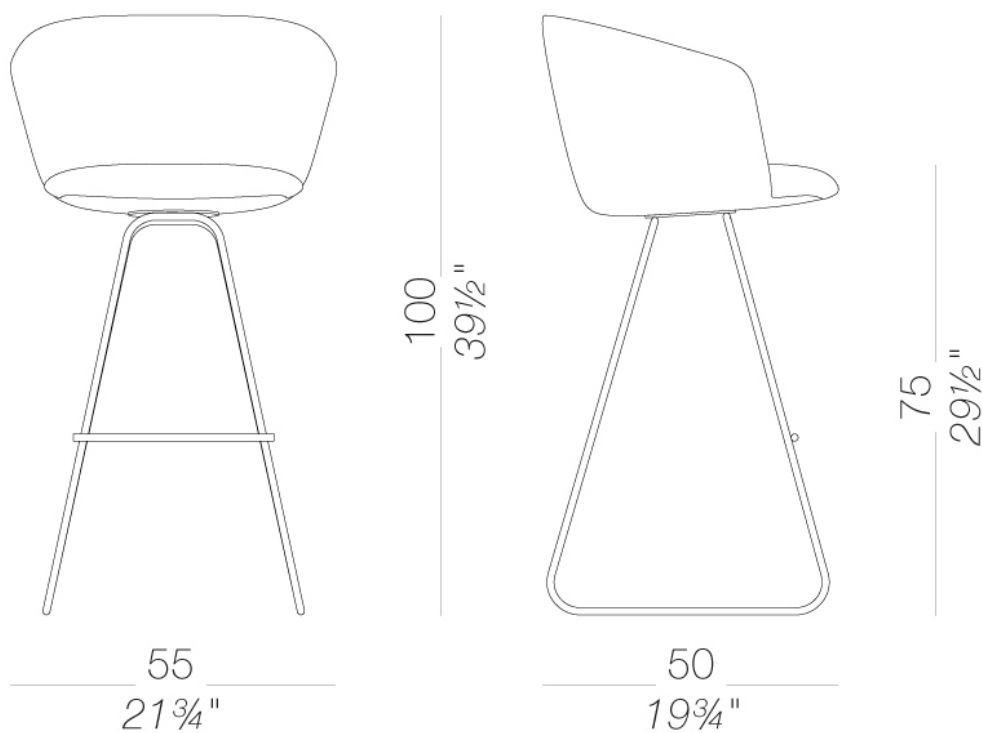


GLOVE

Francesco Rota | 2022

| S473 kufengestell hocker h75

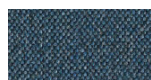
Stool with frame in steel rod powder coated. Shell in rigid polyurethane upholstered with injected polyurethane fire retardant foam and covered with fabric without any glue. Glides in polypropylene with insert in felt or plastic.



GLOVE | S473

Francesco Rota | 2022

Polsterung



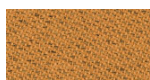
Stoff
Main Line Flax - Cat. Blazer - Cat. C
B

57 Kleuren



Stoff
Chili - Cat. A

86 Kleuren



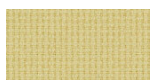
Stoff
Umber - Cat. B

47 Kleuren



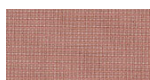
Stoff
Nobel - Cat. C

36 Kleuren



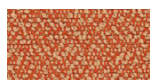
Stoff
Naveli - Cat. C

24 Kleuren



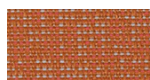
Stoff
Fiocco - Cat. B

34 Kleuren



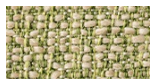
Stoff
Atrium - Cat. C

16 Kleuren



Stoff
Panama - Cat. A

48 Kleuren



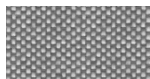
Stoff
Sorrento - Cat. B

22 Kleuren



Stoff
Jet - Cat. A

66 Kleuren



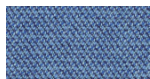
Stoff
Maya - Cat. A

43 Kleuren



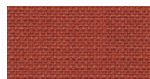
Stoff
Medley - Cat. A

37 Kleuren



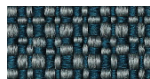
Stoff
Capture - Cat. B

43 Kleuren



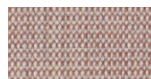
Stoff
Crisp - Cat. B

40 Kleuren



Stoff
Iris - Cat. B

24 Kleuren



Stoff
Canvas 2 - Cat. C

45 Kleuren



Stoff
Fiord 2 - Cat. C

39 Kleuren



Stoff
Hallingdal 65 - Cat. C

58 Kleuren



Stoff
Remix 3 - Cat. C

72 Kleuren



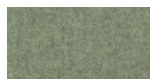
Stoff
Tonica 2 - Cat. C

39 Kleuren



Stoff
Divina MD - Cat. D

27 Kleuren



Stoff
Divina Melange 3 -
Cat. D

38 Kleuren



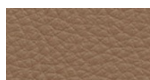
Stoff
Steelcut 3 - Cat. D

40 Kleuren



Stoff
Steelcut Trio 3 - Cat. D

54 Kleuren



Softleder
Valencia - Cat. B

17 Kleuren



Kunstleder
Grain - Cat. B

66 Kleuren



Stoff
Re-wool - Cat. C

50 Kleuren



Stoff
Re-wool - Cat. C

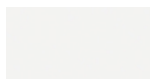
21 Kleuren

Gestell



pulverlackiert
schwarz

1 Kleuren



pulverlackiert
weiß

1 Kleuren

Informationen zu den verfügbaren Farben der Stoffe, Kunstleder, Leder, entnehmen Sie bitte den Materialmustern.

Gebrauchs- und Pflegehinweise

Wischen Sie die Bestandteile aus Holz, Leder, Stoff und Metall mit einem feuchten Tuch oder mit einem verdünnten, neutralen Reinigungsmittel ab. Es dürfen weder alkohol-, chlor- oder lösungsmittelhaltige noch scheuernde Reinigungsmittel verwendet werden. Heben Sie das Produkt nicht an der Sitzfläche, sondern immer am Gestell an. Das Produkt darf nicht ungleichmäßig belastet und nur in normaler Position aufgestellt werden (es muss mit allen vier Füßen oder der Bodenplatte auf einem ebenen Untergrund aufgestellt werden). Lapalma haftet nicht für Schäden, die durch den Gebrauch des Produktes an empfindlichen Fußböden entstehen. Vermeiden Sie jeglichen unsachgemäßen Gebrauch: steigen Sie nicht mit den Füßen auf die Sitzfläche, die Fußstütze oder die Armlehnen. Holz und Leder sind von Natur aus empfindliche Materialien. Kleine Unvollkommenheiten dieser Materialien können nicht als Qualitätsmangel angesehen werden. Setzen Sie das Produkt weder der Witterung noch Temperaturen über 40° C aus. Auch die für den Gebrauch im Außenbereich bestimmten Produkte reagieren im Laufe der Zeit auf die Witterungseinflüsse. Bestimmte Umgebungsfaktoren wie Temperatur, Feuchtigkeit oder Salzgehalt der Luft können Veränderungen der Oberflächen des Produkts bewirken. Ein sorgsamer Umgang mit dem Produkt und regelmäßige Pflege erhöhen seine Lebensdauer. Die Farbe des Produkts kann sich im Laufe der Zeit durch Lichteinwirkung verändern. Wartungs- und Instandhaltungsarbeiten müssen von geschultem Fachpersonal ausgeführt werden. Entsorgen Sie das Verpackungsmaterial erst, wenn das Produkt vollständig montiert ist, damit kein Zubehör, wie Schrauben o.ä., verloren gehen kann. Wenn das Produkt am Ende seines Lebenszyklus angelangt ist, muss das Produkt bzw. die einzelnen Komponenten nach den jeweils geltenden gesetzlichen Bestimmungen entsorgt werden.