



# FREE FLOOR LED

Bewegungsfreiheit



Schwarze Echtglasscheibe - Typ BL/ GL



# Bewegungsfreiheit



DESIGN: BJÖRN SIESJÖ, KANOZI ARKITEKTER:

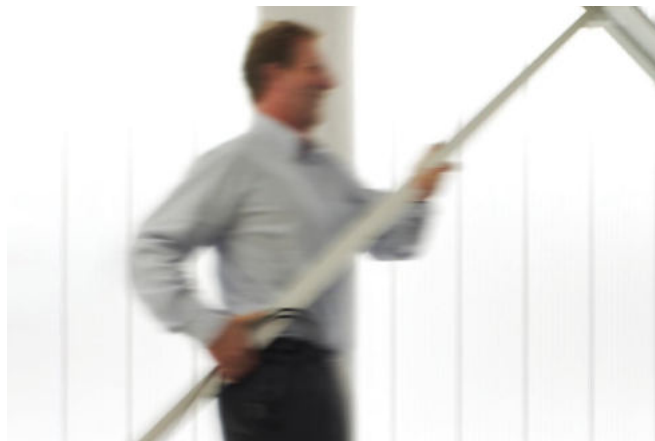
"Meine Bestrebung ist es stets, ein Produkt zu schaffen, das seine Aufgabe mit einer eleganten Zurückhaltung erledigt und eine Lichtinstallation, die sich in das Gesamtkonzept einfügt sowie die gleiche Designsprache wie das Gebäude hat. Vielleicht liegt hier mein besonderer Ansatz als Architekt."

Björn Siesjö ist Architekt und Mitglied des schwedischen Verbandes Swedish Association of Architects (SAR MSA). Die meiste Zeit widmet er sich der Planung von Gebäuden und Häusern. Gemeinsam mit seinen beiden Partnern leitet Siesjö die Firma KANOZI ARCHITTECS in Göteborg mit insgesamt zwanzig Mitarbeitern.



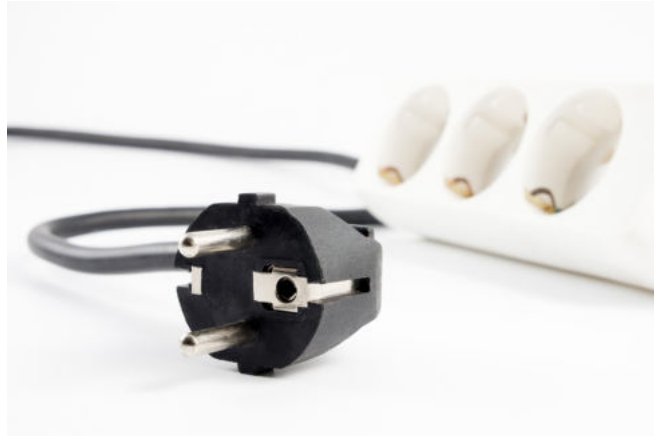
### **Individuelle Beleuchtung.**

Die vom Menschen gewünschte und zudem benötigte Lichtmenge nimmt mit den Lebensjahren zu. Durch den Einsatz der Stehleuchte FREE mit Lichtsteuerung kann jeder das Licht nach seinen persönlichen Bedürfnissen individuell regeln.



### **Perfekt für dynamische Organisationen.**

In Unternehmen mit wachsendem Personal werden Büroumgebungen nach Bedarf angepasst und verändert. Sofern die Mitarbeiter eine FREE haben, kann auch die Beleuchtung komfortabel mitgenommen werden, ohne dass ein Elektriker gerufen werden muss.



### **Niedrige Installationskosten.**

Einfach einstecken und die neue Stehleuchte FREE ist einsatzbereit.  
Einfacher geht es nicht.



### **Nehmen Sie die Leuchte mit, wenn Sie umziehen.**

Wenn Sie neue Räumlichkeiten beziehen, ist FREE einfach und flexibel zu transportieren und zu positionieren.

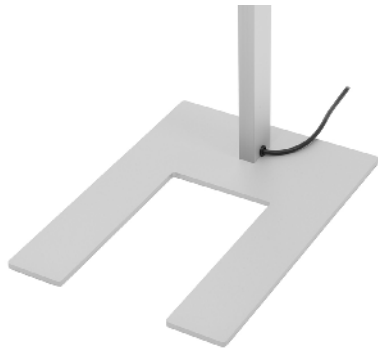


# FREE

Design: Björn Siesjö / Kanozi



Präsenz-/ Tageslichtsensor



Eleganter schmaler U-Fuß

Unsere moderne Leuchte FREE kombiniert zeitgemäßes Siebdruckglas mit zeitgemäßen Echtglasoptiken.

FREE sorgt für optimale Lichtverteilung, die von 70% bis 80% (indirekt) und 20% bis 30% (direkt) Lichtleistung über ein besonderes System mit Glasdiffusor abgibt.

FREE ist standardmäßig mit elektronischem Betriebsgerät und Reflektorsystem in MIRO 5 ausgestattet.

Dimmer und Tageslicht-/Präsenzdetektion sind optional erhältlich.

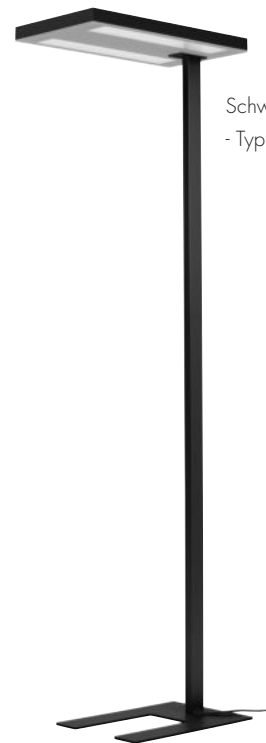
FREE bietet eine hochflexible Beleuchtungslösung für die sich ständig ändernde Büroumgebung von heute.



Mikroprismatikdiffuser  
– Typ MP



Prismatikechtglasscheibe  
– Typ PR/ GL



Schwarze Echtglasscheibe  
- Typ BL/ GL

Die Free Stehleuchte ist in drei Farben erhältlich. Weiß, aluminiumgrau oder schwarz.





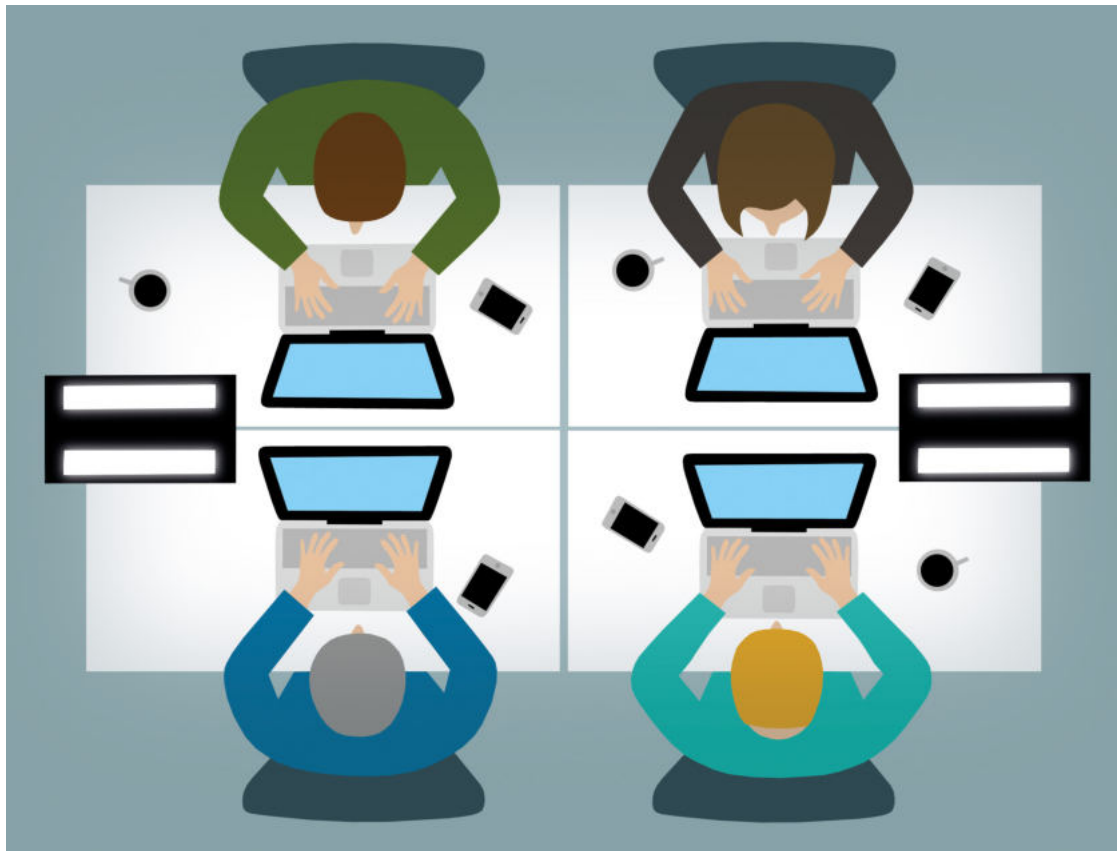


Prismatikechtglasscheibe – Typ PR/ GL



## Premium-Leistung

Die Voraussetzungen für eine gute Arbeitsplatzbeleuchtung sind im internationalen Standard für Innenarbeitsplatzbeleuchtung EN 12464-1 festgelegt. Die FREE FLOOR erfüllt diese Anforderungen in jeder Hinsicht.



Beispiel: 4-er Arbeitsplatz mit zwei FREE FLOOR–Stehleuchten

# FREE FLOOR

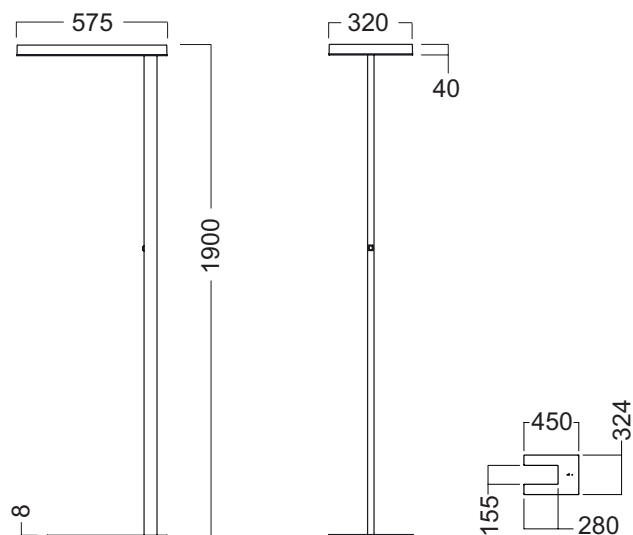
LED



<b>Leuchtmittel</b>	LED 8800 – 14400 Lumen out
<b>Farbtemperatur</b>	3000/4000 Kelvin, CRI Ra 80, MacAdams 3 Kann auch mit vormontiertem Leuchtmittel geliefert werden.
<b>Betriebsgerät</b>	Betriebsgerät (HF), Tastdimmer: digital dimmbares Betriebsgerät (HFDd) für DSI und SwitchDim.
<b>Gehäusematerial &amp; -farbe</b>	Weißes, aluminiumgraues oder schwarzes Aluminium-Gehäuse und solider Stahlfuß.
<b>Anschluss</b>	Wird mit 3-poliger, vormontierter Leitung 2,5m oder Leitung und Stecker geliefert. Bei der Variante als Stehleuchten können Teile des Netzkabels einfach und variabel unter dem Sockel verstaut werden.
<b>Optik</b>	Free-F mit schwarzer Echtglasscheibe – Typ BL / GL, Free-F mit prismatic Echtglasscheibe – Typ PR / GL, Free-F mit Mikroprismatikdiffuser – Typ MP
<b>Integrierte Sensoren</b>	Stand alone Bewegungsmelder Typ SPR-SEN oder eine Kombination von Präsenz- und Tageslicht Sensor Typ MPP-SEN.

Gruppierung und Parametereinstellung können einfach mit einer separaten Fernbedienung oder Software durchgeführt werden.

Weitere Informationen finden Sie auf unserer Webseite [www.glamox.de](http://www.glamox.de)



# FREE FLOOR

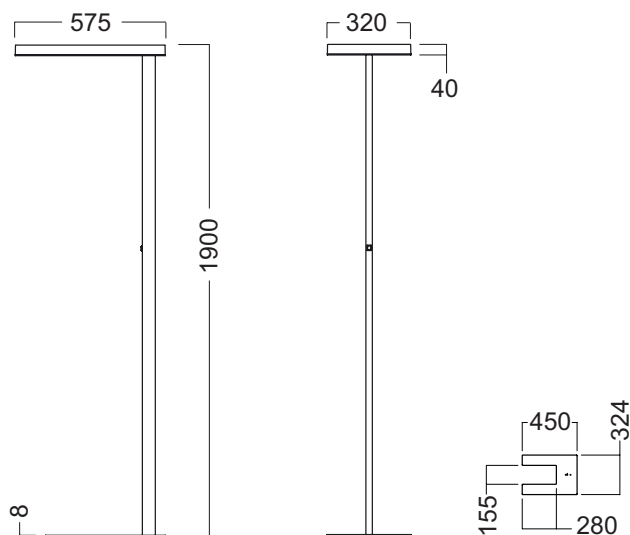
## Leuchtstofflampe TC-L



- Leuchtmittel** 2x Leuchtstofflampe: TC-L 40, 55W oder  
4x Leuchtstofflampe: TC-L 55W  
Kann auch mit vormontiertem Leuchtmittel geliefert werden.
- Betriebsgerät** Elektronisches (HF) Betriebsgerät (HF),  
Tastdimmer: digital dimmbares Betriebsgerät (HFDd) SwitchDim.
- Gehäusematerial  
& -farbe** Weißes, aluminiumgraues oder schwarzes Aluminium-Gehäuse mit  
einem eleganten U-Fuß aus Stahl.
- Anschluss** Wird mit 3-poliger, vormontierter Leitung 2,5m oder Leitung und Stecker geliefert.  
Bei der Variante als Stehleuchten können Teile des Netzkabels einfach und variabel  
unter dem Sockel verstaut werden.
- Optik** Free-F mit schwarzer Echtglasscheibe – Typ BL / GL,  
Free-F mit prismatischer Echtglasscheibe – Typ PR / GL,  
Free-F mit Mikroprismatikdiffuser – Typ MP
- Integrierte Sensoren** Stand alone Bewegungsmelder Typ SPR-SEN oder  
eine Kombination von Präsenz- und Tageslicht Sensor Typ MPP-SEN.

Gruppierung und Parametereinstellung können einfach mit einer  
separaten Fernbedienung oder Software durchgeführt werden.

Weitere Informationen finden Sie auf unser Webseite [www.glamox.de](http://www.glamox.de)



# LED

## LED 14400 lm

Bereich	Anforderungen	Leistung Free Floor 14400 lm
Lumen out		Max. 14387 lm
Lichtverteilung		80% indirekt, 20% direkt
Effizienz		114 lm/W (4000K)
Farbtemperatur		3000K, 4000K
Farbwiedergabeindex (CRI)	>80	>80
Blendung (UGR)		<19
Mac Adams Schritte		3SDCM
Max. Leuchtdichte	Max. 3000 cd/ m <sup>2</sup>	Max. 2700 cd/m <sup>2</sup>
Anforderungen gemäß DIN EN 12464-1	Leistung Free Floor	
		<b>2 Arbeitsplätze*</b>
Mittlere Beleuchtungsstärke Em, Bereich der Sehaufgabe	Min. 500lx	Min. 725 lux
Gleichmäßigkeit (Emin/Em), Bereich der Sehaufgabe	Min. 0,6	Min. 0,65
"Mittlere Beleuchtungsstärke Em, unmittelbarer Umgebungsbereich"	Min. 300 lx	Min. 500 lux
Gleichmäßigkeit (Emin/Em), unmittelbarer Umgebungsbereich	Min. 0,4	Min. 0,64
Mittlere Beleuchtungsstärke Em, Hintergrundbereich	Min. 100 lx	Min. 200 lux
Beleuchtungsstärke Decke (Empfohlene Beleuchtungsstärke)	Min. 50 lx	Min. 75 lux
Beleuchtungsstärke Wände (Empfohlene Beleuchtungsstärke)	Min. 75 lx	Min. 223 lx
Zylindrische Beleuchtungsstärke Ez1,2m	Min. 150lx	Min. 230 lx

\* 5,0x4,8m

## LED 10000 lm

Bereich	Anforderungen	Leistung Free Floor 10000 lm
Lumen out		10000 lm
Lichtverteilung		70-80% indirekt, 20-30% direkt
Effizienz		122 lm/W (4000K)
Farbtemperatur		3000K, 4000K
Farbwiedergabeindex (CRI)	>80	>80
Blendung (UGR)		<18
Mac Adams Schritte		3SDCM
Max. Leuchtdichte	Max. 3000 cd/ m <sup>2</sup>	Max. 1500 cd/m <sup>2</sup>
Anforderungen gemäß DIN EN 12464-1	Leistung Free Floor	
		<b>2 Arbeitsplätze*</b>
Mittlere Beleuchtungsstärke Em, Bereich der Sehaufgabe	Min. 500lx	500 lux
Gleichmäßigkeit (Emin/Em), Bereich der Sehaufgabe	Min. 0,6	0,65
"Mittlere Beleuchtungsstärke Em, unmittelbarer Umgebungsbereich"	Min. 300 lx	300 lux
Gleichmäßigkeit (Emin/Em), unmittelbarer Umgebungsbereich	Min. 0,4	0,64
Mittlere Beleuchtungsstärke Em, Hintergrundbereich	Min. 100 lx	<150 lux
Beleuchtungsstärke Decke (Empfohlene Beleuchtungsstärke)	Min. 50 lx	63 lux
Beleuchtungsstärke Wände (Empfohlene Beleuchtungsstärke)	Min. 75 lx	167 lx
Zylindrische Beleuchtungsstärke Ez1,2m	Min. 150 lx	Min. 180 lx

\* 5,0x4,8m

## LED 8800 lm

Bereich	Anforderungen	Leistung Free Floor 8800 lm
Lumen out		8825 lm
Lichtverteilung		70-80% indirekt, 20-30% direkt
Effizienz		108 lm/W (4000K)
Farbtemperatur		3000K, 4000K
Farbwiedergabeindex (CRI)	>80	>80
Blendung (UGR)		<15
Mac Adams Schritte		3SDCM
Max. Leuchtdichte	Max. 3000 cd/ m <sup>2</sup>	Max. 1500 cd/m <sup>2</sup>
Anforderungen gemäß DIN EN 12464-1	Leistung Free Floor	
		<b>2 Arbeitsplätze*</b>
Mittlere Beleuchtungsstärke Em, Bereich der Sehaufgabe	Min. 500lx	Min. 500 lux
Gleichmäßigkeit (Emin/Em), Bereich der Sehaufgabe	Min. 0,6	Min. 0,65
"Mittlere Beleuchtungsstärke Em, unmittelbarer Umgebungsbereich"	Min. 300 lx	Min. 300 lux
Gleichmäßigkeit (Emin/Em), unmittelbarer Umgebungsbereich	Min. 0,4	0,64
Mittlere Beleuchtungsstärke Em, Hintergrundbereich	Min. 100 lx	Min. 100 lux
Beleuchtungsstärke Decke (Empfohlene Beleuchtungsstärke)	Min. 50 lx	55 lux
Beleuchtungsstärke Wände (Empfohlene Beleuchtungsstärke)	Min. 75 lx	80 lux
Zylindrische Beleuchtungsstärke Ez1,2m	Max. 150 lx	Max. 175 lux

\* 5,0x4,8m

## Leuchtstofflampe

### TC-L 55W

Bereich	Anforderungen	Leistung Free Floor 4 x 55 W
Lumen out		14000 lm**
Lichtverteilung		80% indirekt, 20% direkt
Effizienz		57 lm/W (4000K)
Farbtemperatur		3000K, 4000K
Farbwiedergabeindex (CRI)	>80	>80
Blendung (UGR)		<18
Max. Leuchtdichte	Max. 3000 cd/ m <sup>2</sup>	Max. 2700 cd/m <sup>2</sup>
Anforderungen gemäß DIN EN 12464-1	Leistung Free Floor	
		<b>1 Arbeitsplatz*</b>
Mittlere Beleuchtungsstärke Em, Bereich der Sehaufgabe	Min. 500lx	Min. 500 lux
Gleichmäßigkeit (Emin/Em), Bereich der Sehaufgabe	Min. 0,6	Min. 0,65
"Mittlere Beleuchtungsstärke Em, unmittelbarer Umgebungsbereich"	Min. 300 lx	Min. 511 lux
Gleichmäßigkeit (Emin/Em), unmittelbarer Umgebungsbereich	Min. 0,4	0,64
Mittlere Beleuchtungsstärke Em, Hintergrundbereich	Min. 100 lx	Min. 111 lux
Beleuchtungsstärke Decke (Empfohlene Beleuchtungsstärke)	Min. 50 lx	55 lux
Beleuchtungsstärke Wände (Empfohlene Beleuchtungsstärke)	Min. 75 lx	167 lux
Zylindrische Beleuchtungsstärke Ez1,2m	Max. 150 lx	Max. 157 lux

\* 5,0x4,8m

\*\* Leuchtenlichtstrom

# Komfortable und energiesparende Lichtsteuerung

Sensor-Technologie und moderne Lichtmanagementsysteme sind nicht nur energiesparend, mit ihnen lassen sich auch, den flexiblen Anforderungen entsprechend, individuelle Lichtzonen schaffen. FREE kann mit den eingebauten Sensoren für die Präsenz- und Tageslichtreglung den Arbeitsplatz optimal beleuchten. Ein maximaler Komfort wird durch das optional erhältliche drahtlose Kommunikationssystem zur Steuerung von FREE-Leuchtengruppen erreicht.



Schon bei der Produktion werden Tageslicht- und Präsenzsensoren in die Leuchte eingebaut. Das ist kostengünstig und erfordert keine komplizierte Installation vor Ort.





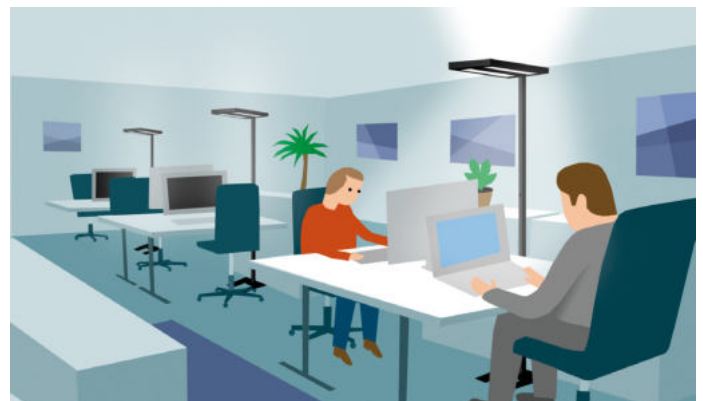
### Anwesenheitserkennung

Für Arbeitsplätze in Einzel- oder Großraumbüros ist die Präsenzerkennung und die damit verbundene Lichtsteuerung eine wichtige Komponente. Variabel, zwischen 5 und 15 Minuten nach Verlassen des Arbeitsbereiches, schaltet sich die Stehleuchte FREE FLOOR ab. Es können dadurch Einsparungen bis zu einer Höhe von 50% erreicht werden.



### Tageslichtabhängige Steuerung

Das in Büros einfallende Tageslicht ist in seiner Intensität nicht immer gleich. Es wechselt oft zwischen hell und dunkel, im Sommer anders als im Winter und dazu kommen noch die unterschiedlichen, täglichen Sonnenstände. Eine tageslichtabhängige Steuerung der Arbeitsplatzbeleuchtung bildet deshalb eine perfekte Symbiose zwischen Tageslicht und der Beleuchtung durch FREE FLOOR-Stehleuchten.



### Wireless Kommunikation zwischen Leuchtengruppen

Durch die drahtlose Steuerung von Gruppen bis zu 50 FREE FLOOR-Stehleuchten während der Präsenzerkennung am Arbeitsplatz ergibt sich ein großes Energieeinsparpotenzial. Die Büroflächen sind nicht dunkel und abweisend, sondern die Allgemeinbeleuchtung wird am verlassenen Arbeitsplatz auf ein niedriges Niveau heruntergeregelt. Es entsteht eine angenehme, abgedunkelte Lichtsituation die erst komplett ausgeschaltet wird wenn niemand mehr im Raum ist.

# Umweltschutz

Unsere LED-Leuchten mit ihren ergonomischen und energiesparenden Eigenschaften tragen zu einer besseren Büroumwelt bei.

Die Produktion unserer Leuchten erfolgt unter Berücksichtigung der Umweltschutzauflagen.

Unsere Produkte erfüllen die RoHS-Richtlinie. Sie beschränkt die Verwendung gefährlicher Materialien in Elektro- und Elektronikgeräten. Durch unsere sorgfältige Auswahl von elektronischen Komponenten und Lieferanten stellen wir diese Forderung sicher. Unsere Produkte erfüllen die Voraussetzungen der WEEE-Richtlinie. Umweltschutz ist ein fester Bestandteil in unseren Abläufen. FREE FLOOR wird nach ISO 14001 gefertigt.

Sämtliche Bestandteile dieses Produkts sind wiederverwertbar.







Schwarze Echtglasscheibe – Typ BL/ GL

## Glamox

Glamox ist ein führender Anbieter von Lichtlösungen für den Objektbereich. Das Produktportfolio bietet Lösungen für das Bildungs- und Gesundheitswesen, sowie für Industrie- und Bürogebäude. Unsere Ingenieure entwickeln und prüfen in unserem hauseigenen Forschungs- und Prüflabor ständig neue innovative

Produkte. Nur in Übereinstimmung mit sämtlichen Qualitäts- und Umweltschutzanforderungen werden unsere Produkte zur Fertigungsreife gebracht. Sie basieren auf dem neuesten Stand der Technik und den langjährigen Erfahrungen von Generationen.

### Glamox GmbH

Hauptstelle Hildesheim:

Daimlerring 25

31135 Hildesheim

Telefon: +49 5121 - 70 60 0

Fax: +49 5121 - 5 29 10

Mail: [office.de@glamox.com](mailto:office.de@glamox.com)

[www.glamox.de](http://www.glamox.de)



Bitte besuchen Sie unsere Webseite für weitere Informationen über unsere 5-Jahre-Garantie.