

MIUNN S105_75

Karri Monni | 2011



MIUNN

Karri Monni | 2011

Wenn Schlichtheit uns umgibt. Eine Frage der Technologie und des in 3D verarbeiteten Holzblatts. Eine Frage der Hand, die zeichnet und dabei an sich selbst denkt, an die Handfläche, die Wasser und Sand umschließt. So entsteht MIUNN, mit geschwungener, einladender Sitzfläche und perfekt als Rückenstütze. In der Version als Stuhl und Hocker für verschiedene Tischhöhen geeignet. Ganz entspannt, so wie es geplant war.



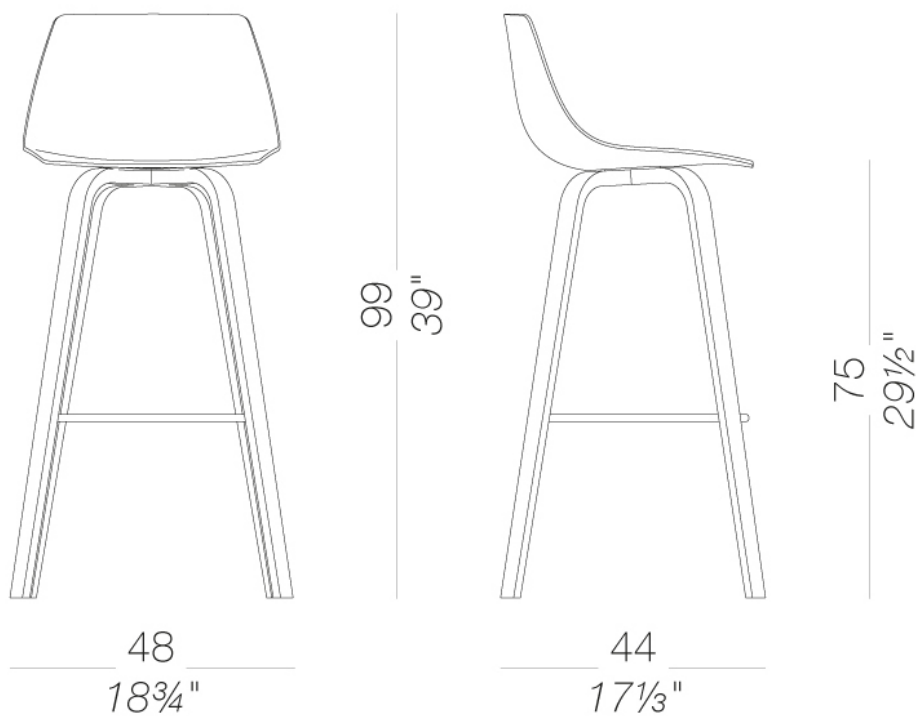
MIUNN

Karri Monni | 2011

S105_75 Barhocker mit Holzbeinen H75

MIUNN | S104 S105

Barhocker in zwei verschiedenen Höhen mit Gestell aus lackiertem Holz oder Metall, weiß oder schwarz pulverlackiert oder matt verchromt. Sitz aus 3D-geformtem Multiplex in verschiedenen Ausführungen, Baydur weiß oder schwarz oder komplett mit Stoff oder Leder bezogen.



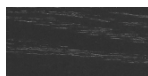
MIUNN S105_75

Karri Monni | 2011

Gestell



Holz
Eiche gebleicht
1 Kleuren



Holz
schwarz gebeizt
offenporig
1 Kleuren

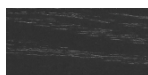
Sitzschale



Kunststoff
Baydur®
2 Kleuren



Holz
Eiche gebleicht
1 Kleuren



Holz
schwarz gebeizt
offenporig
1 Kleuren



Holz
Eiche dunkel
nußbaum
1 Kleuren

Polsterung



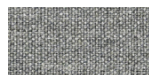
Stoff
Hallingdal 65
47 Kleuren



Stoff
Canvas 2
40 Kleuren



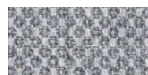
Stoff
Steelcut Trio 3
48 Kleuren



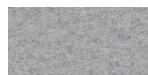
Stoff
Remix 3
24 Kleuren



Stoff
Clara 2
24 Kleuren



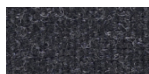
Stoff
Fiord 2
24 Kleuren



Stoff
Divina MD
24 Kleuren



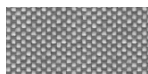
Stoff
Divina Melange 3
24 Kleuren



Stoff
Tonica 2
39 Kleuren



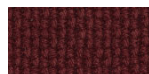
Stoff
Medley
37 Kleuren



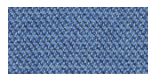
Stoff
Maya
43 Kleuren



Stoff
Jet
44 Kleuren



Stoff
Lapalma Smart
18 Kleuren



Stoff
Capture
43 Kleuren



Stoff
Crisp
40 Kleuren



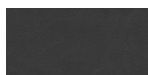
Stoff
Nattè
23 Kleuren



Stoff
Iris
24 Kleuren



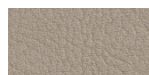
Stoff
Steelcut 2
37 Kleuren



Leder
Leder
7 Kleuren



Kunstleder
GRIMM FR
24 Kleuren



Kunstleder
Valencia c5
59 Kleuren

Informationen zu den verfügbaren Farben der Stoffe, Kunstleder, Leder, entnehmen Sie bitte den Materialmustern.

Gebrauchs- und Pflegehinweise

Wischen Sie die Bestandteile aus Holz, Leder, Stoff und Metall mit einem feuchten Tuch oder mit einem verdünnten, neutralen Reinigungsmittel ab. Es dürfen weder alkohol-, chlor- oder lösungsmittelhaltige noch scheuernde Reinigungsmittel verwendet werden. Heben Sie das Produkt nicht an der Sitzfläche, sondern immer am Gestell an. Das Produkt darf nicht ungleichmäßig belastet und nur in normaler Position aufgestellt werden (es muss mit allen vier Füßen oder der Bodenplatte auf einem ebenen Untergrund aufgestellt werden). Lapalma haftet nicht für Schäden, die durch den Gebrauch des Produktes an empfindlichen Fußböden entstehen. Vermeiden Sie jeglichen unsachgemäßen Gebrauch: steigen Sie nicht mit den Füßen auf die Sitzfläche, die Fußstütze oder die Armlehnen. Holz und Leder sind von Natur aus empfindliche Materialien. Kleine Unvollkommenheiten dieser Materialien können nicht als Qualitätsmangel angesehen werden. Setzen Sie das Produkt weder der Witterung noch Temperaturen über 40° C aus. Auch die für den Gebrauch im Außenbereich bestimmten Produkte reagieren im Laufe der Zeit auf die Witterungseinflüsse. Bestimmte Umgebungsfaktoren wie Temperatur, Feuchtigkeit oder Salzgehalt der Luft können Veränderungen der Oberflächen des Produkts bewirken. Ein sorgsamer Umgang mit dem Produkt und regelmäßige Pflege erhöhen seine Lebensdauer. Die Farbe des Produkts kann sich im Laufe der Zeit durch Lichteinwirkung verändern. Wartungs- und Instandhaltungsarbeiten müssen von geschultem Fachpersonal ausgeführt werden. Entsorgen Sie das Verpackungsmaterial erst, wenn das Produkt vollständig montiert ist, damit kein Zubehör, wie Schrauben o.ä., verloren gehen kann. Wenn das Produkt am Ende seines Lebenszyklus angelangt ist, muss das Produkt bzw. die einzelnen Komponenten nach den jeweils geltenden gesetzlichen Bestimmungen entsorgt werden.