

SEELA | S310

Antti Kotilainen | 2018



SEELA

Antti Kotilainen | 2018

Wenn sie miteinander kommunizieren, läuft die Welt zu Bestform auf. Mensch und Natur zusammen, der eine beobachtet, der andere suggeriert Formen und Materien. Aus diesem außerordentlichen Zusammenspiel entsteht die Lektion des finnischen Designs. So entsteht aus dem Zusammentreffen von Antti Kotilainen und Lapalma SEELA, ein Stuhl und durch den spontanen Kontakt von Holz, Polypropylen und Stahl ein Manifest der Schönheit. Die geschwungene Schale ruht auf schwerelosen Beinen und geht ihrerseits fließend in die Sitzfläche über. Zahlreiche Varianten. Große Unbeschwertheit.

Für das Quick Ship program ausgewähltes Produkt, [PDF herunterladen](#)



SEELA

Antti Kotilainen | 2018



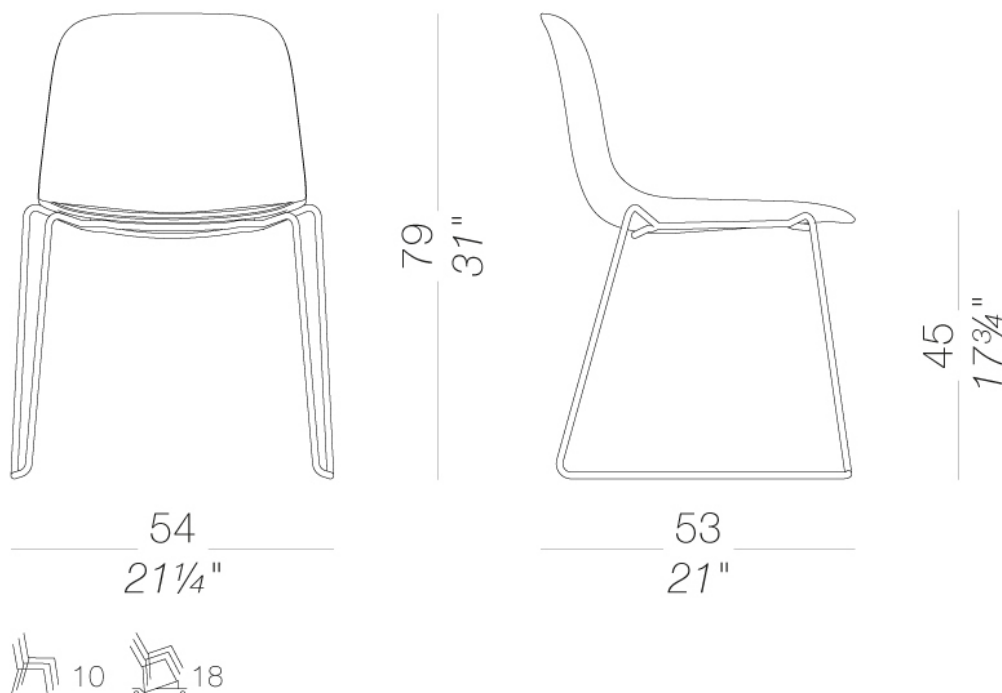
| S310 Stapelbar mit Kufengestell

Sitzschale aus Polypropylen mit austauschbarer Sitzeinlage. Verschiedene Ausführungen und Kombinationen aus Stoff, Holz und Polypropylen sind möglich. Ein komplett gepolsterter Sitz ohne austauschbare Sitzeinlage ist auch erhältlich. Kufengestell für stapelbaren Stuhl aus Stahldraht, matt verchromt oder pulverlackiert. Gleiter aus Polypropylen mit Filz- oder Kunststoffeinsatz. Ein stapelbarer Hocker in zwei verschiedenen Höhen ergänzt das Programm.

TEST EN 1728:2012 AC:2013 6.17 - EN 16139:2013 - L2 extreme

TEST Fire resistance - class 1 - PP

TEST 1 IM - Jet, Remix, Tonica, Valencia



SEELA | S310

Antti Kotilainen | 2018

Gestell



pulverlackiert
perla
1 Kleuren



pulverlackiert
celeste
1 Kleuren



pulverlackiert
mattone
1 Kleuren



pulverlackiert
caffè
1 Kleuren



pulverlackiert
oliva
1 Kleuren



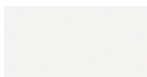
pulverlackiert
tortora
1 Kleuren



Metall
matt verchromt
1 Kleuren



pulverlackiert
schwarz
1 Kleuren



pulverlackiert
weiß
1 Kleuren

Sitzschale



Kunststoff
Polypropylen
9 Kleuren

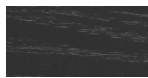
Sitzfläche



Kunststoff
Polypropylen
9 Kleuren



Holz
Eiche gebleicht
1 Kleuren



Holz
schwarz gebeizt
offenporig
1 Kleuren

Polsterung



Stoff
Canvas 2 - Cat. C
45 Kleuren



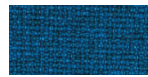
Stoff
Steelcut Trio 3 - Cat. D
54 Kleuren



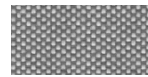
Stoff
Remix 3 - Cat. C
72 Kleuren



Stoff
Tonica 2 - Cat. C
39 Kleuren



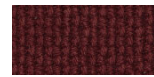
Stoff
Medley - Cat. A
37 Kleuren



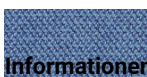
Stoff
Maya - Cat. A
43 Kleuren



Stoff
Jet - Cat. A
66 Kleuren



Stoff
Lapalma Smart -
Cat. C
18 Kleuren



Stoff
Valencia - Cat. B
49 Kleuren



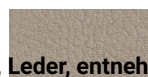
Stoff
Iris - Cat. B
24 Kleuren



Stoff
GRIMM FR - Cat. A
32 Kleuren



Kunstleder
Valencia - Cat. B
49 Kleuren



Kunstleder
Grain - Cat. B
49 Kleuren



Stoff
Re-wool - Cat. C
21 Kleuren

Informationen zu den verfügbaren Farben der Stoffe, Kunstleder, Leder, entnehmen Sie bitte den Materialmustern.

Gebrauchs- und Pflegehinweise

Wischen Sie die Bestandteile aus Holz, Leder, Stoff und Metall mit einem feuchten Tuch oder mit einem verdünnten, neutralen Reinigungsmittel ab. Es dürfen weder alkohol-, chlor- oder lösungsmittelhaltige noch scheuernde Reinigungsmittel verwendet werden. Heben Sie das Produkt nicht an der Sitzfläche, sondern immer am Gestell an. Das Produkt darf nicht ungleichmäßig belastet und nur in normaler Position aufgestellt werden (es muss mit allen vier Füßen oder der Bodenplatte auf einem ebenen Untergrund aufgestellt werden). Lapalma haftet nicht für Schäden, die durch den Gebrauch des Produktes an empfindlichen Fußböden entstehen. Vermeiden Sie jeglichen unsachgemäßen Gebrauch: steigen Sie nicht mit den Füßen auf die Sitzfläche, die Fußstütze oder die Armlehnen. Holz und Leder sind von Natur aus empfindliche Materialien. Kleine Unvollkommenheiten dieser Materialien können nicht als Qualitätsmangel angesehen werden. Setzen Sie das Produkt weder der Witterung noch Temperaturen über 40° C aus. Auch die für den Gebrauch im Außenbereich bestimmten Produkte reagieren im Laufe der Zeit auf die Witterungseinflüsse. Bestimmte Umgebungsfaktoren wie Temperatur, Feuchtigkeit oder Salzgehalt der Luft können Veränderungen der Oberflächen des Produkts bewirken. Ein sorgsamer Umgang mit dem Produkt und regelmäßige Pflege erhöhen seine Lebensdauer. Die Farbe des Produkts kann sich im Laufe der Zeit durch Lichteinwirkung verändern. Wartungs- und Instandhaltungsarbeiten müssen von geschultem Fachpersonal ausgeführt werden. Entsorgen Sie das Verpackungsmaterial erst, wenn das Produkt vollständig montiert ist, damit kein Zubehör, wie Schrauben o.ä., verloren gehen kann. Wenn das Produkt am Ende seines Lebenszyklus angelangt ist, muss das Produkt bzw. die einzelnen Komponenten nach den jeweils geltenden gesetzlichen Bestimmungen entsorgt werden.