

# Container SLD - Standard technische Beschreibung



.mdd

## MDD Büromöbelfabrik befindet sich seit Jahren in Gruppe der besten Produzenten, die auf Büromöbel spezialisiert sind.

Von unserer Qualität zeugen die von uns erhaltenen Auszeichnungen sowie die immer steigende Nachfrage nach den von uns angebotenen Produkten.

Die Realien des heutigen Markts erfordern ständiges Verbessern der Qualität - sowohl des Produkts als auch der Tätigkeiten innerhalb der Firma. Dies betrifft vor allem, neben Qualität der im Unternehmen verlaufenden Prozesse, Handelsdienstleistung und Marketing. MDD gehört mit Sicherheit zu den Unternehmen, die für alle erwähnten Bedingungen sorgen, da diese die Grundlage des ökonomischen Firmenerfolgs sind.

Die ständigen Investitionen in den Maschinenpark, Optimierung der Verwaltungssysteme und Erweiterung der Fläche von Produktionshallen lassen uns die Zeit reduzieren, die für die Produktion eines hochqualitativen, fertigen Produkts nötig ist.

## Unsere langjährige Erfahrung im Bereich von Produktion der Büromöbel bestätigt eine Referenzliste der Firmen und Institutionen, die unsere Leistungsfähigkeit und komplexen Service zu schätzen wissen.

### Umweltschutzpolitik... ist eine von unseren Prioritäten.

Ständig investieren wir in die Ausstattung, die uns Energie erhalten lässt. Die industriellen Abfälle werden bei MDD mit höchster Aufmerksamkeit recycelt. MDD hat zahlreiche Zertifikate, die unsere Sorge um Abfallverwertung bestätigen. Alle von uns gebrauchten Materialien sind umweltfreundlich und alle unsere Produkte haben Recyclingquote von 95%.



## Allgemeine Informationen:

### Gewährleistung:

MDD-Produkte - **5 Jahre**.

Elektrische Bestandteile und Stoffe  
- **2 Jahre**.

### Zertifikat - Melaminplatte:



### Montage:

Das Produkt wird im Ganzen geliefert

### Verpackung:

Karton

### Gemäß Normen:

PN-EN 14073-2:2006

### Plattendichte:

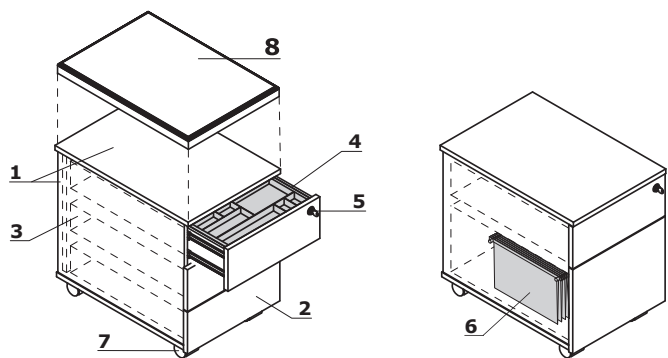
12 mm - 690 - 750 kg/m<sup>3</sup>

18 mm - 650 - 690 kg/m<sup>3</sup>

28 mm - 610 - 630 kg/m<sup>3</sup>

36 mm - 610 - 630 kg/m<sup>3</sup>

## Rollcontainer, grifflos

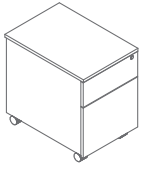


1. **Korpus** - Melaminplatte 18 mm, Umleimer ABS
2. **Front** - Melaminplatte 18 mm, Umleimer ABS
3. **Metallschubladen** - Rollenführung, Belastung max. 25 kg, Auszug 80%, Auszugssperre; OPTION GEGEN AUFPREIS - Kugelführungen, End-Selbsteinzug
4. **Materialeinsatz** - Kunststoff, Farbe: schwarz
5. **Zentralverschluss** - Klappschlüssel
6. **Hängeregisterschublade** - Kugelführungen, Belastung max. 30 kg, Auszug 100%, die Registratur kann auch parallel zur Front platziert werden
7. **Räder** - Ø50 mm, 2 mit Bremsen
8. **Optionales Kissen SKP13** - für Container, Belastung max. 120 kg, separat zu bestellen

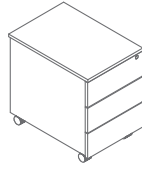
HINWEISE - Sitzen auf Container ist nur nach der Montage von Kissen und Verstärkung der Räder (SKP13) möglich

<b>Container SLD Standard</b>	Datum der Vorbereitung 15.01.2020	Die in diesem Dokument enthaltenen Daten sind am Tag der Erstellung gültig. Produktänderung erfordert keine systematische Aktualisierung des Dokuments, wenn die Grundeigenschaften davon nicht betroffen sind.	Seite 3/7
			technische Beschreibung

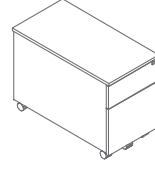
**Rollcontainer, grifflos \***



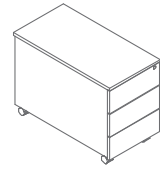
**SLD12**  
416 / 600 / 586  
23 kg



**SLD120**  
416 / 800 / 586  
23 kg

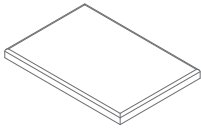


**SLD13**  
416 / 600 / 586  
23 kg



**SLD130**  
416 / 800 / 587  
35 kg

**Kissen für Container \***



**SKP13**  
400 / 600 / 52  
3 kg

\* Abmessungen in Millimetern: Breite x Tiefe x Höhe

<b>Container SLD Standard</b>	Datum der Vorbereitung 15.01.2020	Die in diesem Dokument enthaltenen Daten sind am Tag der Erstellung gültig. Produktänderung erfordert keine systematische Aktualisierung des Dokuments, wenn die Grundeigenschaften davon nicht betroffen sind.	Seite 4/7
			<b>Produkte</b>

## Rollcontainer, grifflos



26 Aluminium satinato



67 Weiß Pastel



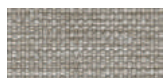
154 Anthrazit



08 Schwarz

## SKP13

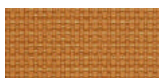
### Stoff Nemo



NE-1 Beige



NE-2 Gelb



NE-3 Orange



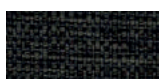
NE-5 Rot



NE-9 Grün



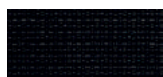
NE-10 Grau



NE-14 Anthrazit



NE-15 Marineblau



NE-16 Schwarz



NE-17 Blau

#### Technische Daten:

<b>Material</b>	polyester 100%
<b>Stoffgewicht</b>	366g/m <sup>2</sup>
<b>Scheuertouren</b>	PN-EN ISO 12947 - 2:2 100,000
<b>Pilling (Knötchenbildung)</b>	Skala 1-8, max. 8, PN-EN ISO 105 - B02 (3-4)
<b>Lichteinheit</b>	Skala 1-5, max. 5, PN-EN 1021 - 2, PN-EN 1021 - 1
<b>Reibechtheit nass / trocken</b>	Skala 1-5, max. 5, EN ISO 105x12 (nass/trocken (4-5))

### Stoff Runner - zweite Preisgruppe



R-63034 Orange



R-64089 Rot



R-66063 Blau



R-60011 Grau



R-68056 Grün



R-66064 Dunkelblau



R-60999 Schwarz



R-60025 Anthrazit



R-61128 Beige

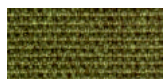


R-61130 Braun

#### Technische Daten:

<b>Material</b>	polyester 100%
<b>Stoffgewicht</b>	510 g/lm (16.45 oz/lin.yd.)
<b>Scheuertouren</b>	BS EN ISO 12947-2 70,000 Martindale
<b>Pilling (Knötchenbildung)</b>	Skala 1-5, max 5, EN ISO 12945-2 (4-5)
<b>Lichteinheit</b>	Skala 1-8, max 8, EN ISO 105-B02 (5-7)
<b>Reibechtheit nass/trocken</b>	Skala 1-5, max 5, EN ISO 105x12 (nass/trocken) 4-5
<b>Akustische Schallabsorption</b>	ISO 354
<b>Brandschutznormen</b>	BS EN 1021-2 Streichholz, CA TB 117-2013, BS EN 1021-1 (Zigarette) Class Uno UNI 9175 Class 2, EMME

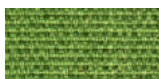
### Stoff Medley - zweite Preisgruppe



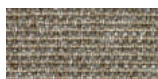
M-68005 Dunkelolivgrün



M-68002 Hellolivgrün



M-68115 Grün



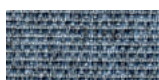
M-61002 Beige



M-67053 Dunkelblau



M-67006 Hellblau



M-66008 Grau



M-64019 Rot



M-63064 Pink



M-60999 Schwarz

#### Technische Daten:

<b>Material</b>	polyester 100%
<b>Stoffgewicht</b>	510 g/lm (16.45 oz/lin.yd.)
<b>Scheuertouren</b>	BS EN ISO 12947-2, 75,000 Martindale
<b>Pilling (Knötchenbildung)</b>	Skala 1-5, max. 5, EN ISO 12945-2 (4)
<b>Lichteinheit</b>	Skala 1-8, max. 8, EN ISO 105-B02 (5-7)
<b>Reibechtheit nass/trocken</b>	Skala 1-5, max. 5, EN ISO 105x12 (nass/trocken (4-5/4-5))
<b>Akustische Schallabsorption</b>	ISO 354
<b>Brandschutznormen</b>	BS EN 1021-1 (Zigarette) BS 476 Partie 7, Class 2 Class Uno UNI 9174 - UNI 8457 CA TB 117-2013 ASTM E 84 Class I

## Stoff Atlantic \* - zweite Preisgruppe



**Technische Daten:**

**Material** polyester 100%

**Stoffgewicht** 530 g/lm (17.09 oz/lin.yd.)

**Scheuertouren** BS EN ISO 12947-2, 110,000 Martindale

**Pilling (Knötchenbildung)** Skala 1-5, max. 5, EN ISO 12945-2 (4-5)

**Lichtechtheit** Skala 1-8, max. 8, EN ISO 105-B02 (5-7)

**Reibechtheit nass / trocken** Skala 1-5, max. 5, EN ISO 105x12 (nass/trocken (4-5/4-5))

**Brandschutznormen** CA TB 117-2013  
ASTM E 84 Class I  
BS EN 1021-2 (streichholz)  
BS EN 1021-1 (Zigarette)

## Stoff River - zweite Preisgruppe



**Technische Daten:**

**Material** polyester 100%

**Stoffgewicht** 300g/m2 (+/- 5%)

**Scheuertouren** 100,000 Martindale (EN ISO 12947-1,2)

**Pilling (Knötchenbildung)** EN ISO 12945-2 (5)

**Lichtechtheit** 4 (EN ISO 105-B02)

**Reibechtheit nass/trocken** Trocken: 4-5, Nass: 3 (EN ISO 105-x12)

**Brandschutznormen** BS 5852: Part 1, Zündquelle 0 (Zigarette)  
BS 5852: Part 1, Zündquelle 1 (Streichholz)  
EN1021 - 2

## Stoff Xtreme - dritte Preisgruppe



**Technische Daten:**

**Material** 100% Trevira Clame (CS)  
100% Recycling (YS)  
Schwerentflammbare Polyester.  
Nicht schwermetallhaltige Farbstoffe.

**Stoffgewicht** 310 g/m2 ±5% (435g/lin.m ±5%)

**Scheuertouren** 60,000 Martindale (CS)  
100,000 Martindale (YS)

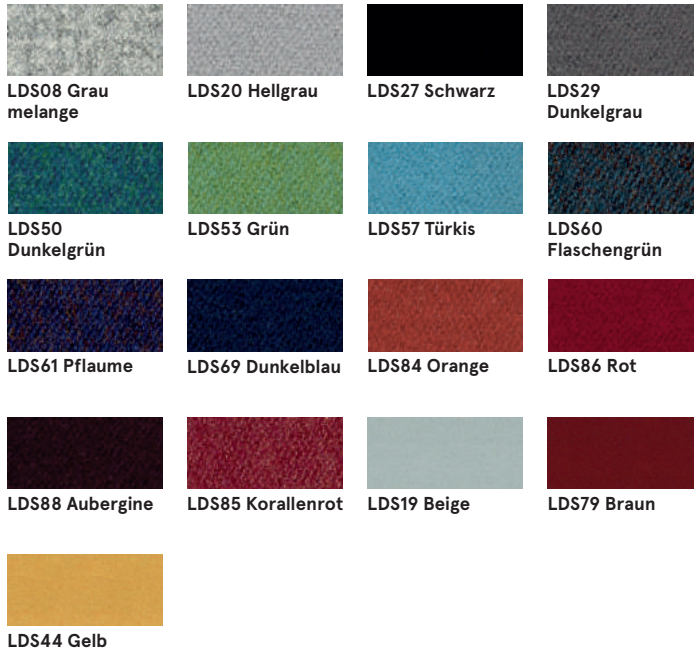
**Lichtechtheit** 6 (ISO 105 - B02)

**Reibechtheit nass/trocken** Nass: 4, Trocken: 4 (ISO 105 - X12)

**Feuersicherung** EN 1021 - 1 (Zigarette),  
EN 1021 - 2 (Streichholz)  
BS 7176 Geringe Gefahr,  
NF P92-507 M1, DIN 4102 B1,  
UNI 9175 Classe 1 IM, UNI 8456,  
UNI 9174 & UNI 9177 Classe Uno,  
ÖNORM B 3825 & A 3800-1  
NF D 60-013

\* Es besteht die Möglichkeit, das Produkt in vollem Farbspektrum von Atlantic laut dem Musterkatalog Gabriel innerhalb von 8 Wochen zu bestellen

## Stoff Synergy - dritte Preisgruppe



**Technische Daten:**

**Material** 95% Virgin Vierge , 5% Poliamid  
**Stoffgewicht** 400g/m2 ±5% (560 g/lin.m ±5%)  
**Scheuertouren** Unabhängig zertifiziert  
 ≥100,000 Martindale  
**Lichtechtheit** 5 (ISO 105 - B02)  
**Reibechtheit nass/trocken** ISO 105 - X12 - Nass: 4, Trocken: 4

**Brandschutznormen** EN 1021 - 1 (Zigarette),  
 EN 1021 - 2 (Streichholz),  
 BS 7176 Geringe Gefahr,  
 UNI 9175 Classe 1 IM,  
 ÖNORM B 3825 & A 3800-1

## Stoff Atlas - vierte Preisgruppe



**Technische Daten:**

**Material** 90% new wool, 10% nylon  
**Stoffgewicht /lfm** 286g/m2, 400g/lm  
**Scheuertouren** 100,000 cykli Martindale, EN ISO 12947  
**Lichtechtheit** ISO 105 B02: 6-7  
**Reibechtheit nass/trocken** ISO 105-X12:2001, (wet/dry) 4-5/4-5  
**Feuersicherung** BS EN 1021-2 Match, BS EN 1021-1 Cigarette,  
 BS 5 5852 Crib 5, BS 5852 ignition source 3,  
 BS 5852 Part 1, NF D 60 013, UNI 9175 1IM,  
 US Cal. Bull. 117-2013

## Stoff Field2 - vierte Preisgruppe



**Technische Daten:**

**Material** 100% Trevira CS  
**Stoffgewicht /lfm** 321g/m2, 450g/lm  
**Scheuertouren** 100,000 cykli Martindale, EN ISO 12947  
**Lichtechtheit** ISO 105 B02: 5-7  
**Feuersicherung** BS EN 1021-2 Match, BS EN 1021-1 Cigarette,  
 BS 5 5852 Crib 5, DIN 4102 B1 FAR 25.853,  
 UNI 9177 classe 1, US Cal. Bull. 117-2013