

# YO | T80

Romano Marcato | 2016



# YO

Romano Marcato | 2016

Wie eine Anspielung auf das Siegeszeichen überzeugt der Tisch YO durch seine Vielseitigkeit und wird allen Ansprüchen an eine Ablage bei der Arbeit und in der Freizeit gerecht. Dank einer versetzten Basis und dem y-förmigen Bein passt die Fläche in unterschiedlichen geometrischen Formen perfekt zu Sesseln und Sofas und die Höhenverstellbarkeit bietet die Bequemlichkeit eines kleinen Schreibtisches.

Für das Quick Ship program ausgewähltes Produkt, [PDF herunterladen](#)



# YO

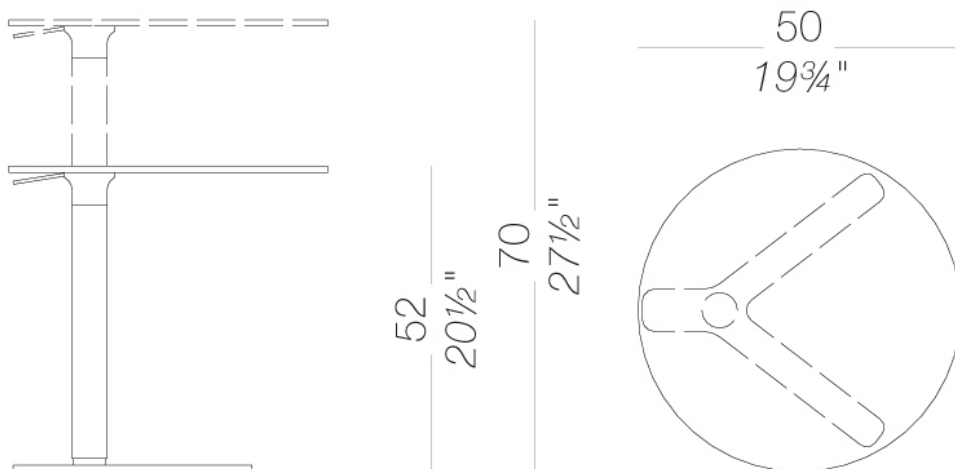
Romano Marcato | 2016



## | T80 Runder Couchtisch Höhenverstellbar Ø 50 H 52÷70

Höhenverstellbarer Beistelltisch mit Antirotationssystem und Gasdruckfeder, Bodenplatte, Säule und Befestigungsplatte für die Tischplatte aus pulverlackiertem Metall. Tischplatten in verschiedenen Formen aus Birkenholz-Multiplex furniert mit sichtbarer Multiplexkante oder in HPL Fenix® mit Stärke 10 mm in verschiedenen Ausführungen. Filzgleiter unter der Bodenplatte.

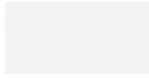
TEST EN 1730:2012 6.3 - EN 15372 - L2



## Gestell



pulverlackiert  
schwarz  
1 Kleuren



pulverlackiert  
weiß  
1 Kleuren



pulverlackiert  
mattone  
1 Kleuren



pulverlackiert  
celeste  
1 Kleuren



pulverlackiert  
perla  
1 Kleuren



pulverlackiert  
tortora  
1 Kleuren



pulverlackiert  
oliva  
1 Kleuren

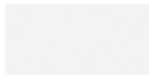


pulverlackiert  
pistacchio  
1 Kleuren

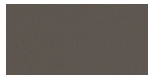
## Platte



HPL 10 mm  
schwarz HPL fenix  
1 Kleuren



HPL 10 mm  
weiß HPL fenix  
1 Kleuren



HPL 10 mm  
HPL fenix grigio  
Londra  
1 Kleuren



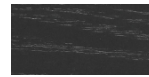
HPL 10 mm  
HPL fenix rosso  
Jaipur  
1 Kleuren



HPL 10 mm  
HPL fenix comodo  
1 Kleuren



Holz  
Eiche gebleicht  
1 Kleuren



Holz  
schwarz gebeizt  
offenporig  
1 Kleuren



Holz  
Eiche dunkel  
nußbaum  
1 Kleuren



HPL 10 mm  
HPL mattone  
1 Kleuren



HPL 10 mm  
HPL celeste  
1 Kleuren



HPL 10 mm  
HPL perla  
1 Kleuren



HPL 10 mm  
HPL tortora  
1 Kleuren



HPL 10 mm  
HPL oliva  
1 Kleuren



HPL 10 mm  
HPL pistacchio  
1 Kleuren

## Säule



pulverlackiert  
mattone  
1 Kleuren



pulverlackiert  
celeste  
1 Kleuren



pulverlackiert  
perla  
1 Kleuren



pulverlackiert  
tortora  
1 Kleuren



pulverlackiert  
oliva  
1 Kleuren



pulverlackiert  
pistacchio  
1 Kleuren

**Informationen zu den verfügbaren Farben der Stoffe, Kunstleder, Leder, entnehmen Sie bitte den Materialmustern.**

## **Gebrauchs- und Pflegehinweise**

Wischen Sie die Bestandteile aus Holz, Leder, Stoff und Metall mit einem feuchten Tuch oder mit einem verdünnten, neutralen Reinigungsmittel ab. Es dürfen weder alkohol-, chlor- oder lösungsmittelhaltige noch scheuernde Reinigungsmittel verwendet werden. Heben Sie das Produkte nicht an der Sitzfläche, sondern immer am Gestell an. Das Produkt darf nicht ungleichmäßig belastet und nur in normaler Position aufgestellt werden (es muss mit allen vier Füßen oder der Bodenplatte auf einem ebenen Untergrund aufgestellt werden). Lapalma haftet nicht für Schäden, die durch den Gebrauch des Produktes an empfindlichen Fußböden entstehen. Vermeiden Sie jeglichen unsachgemäßen Gebrauch: steigen Sie nicht mit den Füßen auf die Sitzfläche, die Fußstufze oder die Armlehnen. Holz und Leder sind von Natur aus empfindliche Materialien. Kleine Unvollkommenheiten dieser Materialien können nicht als Qualitätsmangel angesehen werden. Setzen Sie das Produkt weder der Witterung noch Temperaturen über 40° C aus. Auch die für den Gebrauch im Außenbereich bestimmten Produkte reagieren im Laufe der Zeit auf die Witterungseinflüsse. Bestimmte Umgebungsfaktoren wie Temperatur, Feuchtigkeitsoder Salzgehalt der Luft können Veränderungen der Oberflächen des Produkts bewirken. Ein sorgsamer Umgang mit dem Produkt und regelmäßige Pflege erhöhen seine Lebensdauer. Die Farbe des Produkts kann sich im Laufe der Zeit durch Lichteinwirkung verändern. Wartungs- und Instandhaltungsarbeiten müssen von geschultem Fachpersonal ausgeführt werden. Entsorgen Sie das Verpackungsmaterial erst, wenn das Produkt vollständig montiert ist, damit kein Zubehör, wie Schrauben o.ä., verloren gehen kann. Wenn das Produkt am Ende seines Lebenszyklus angelangt ist, muss das Produkt bzw. die einzelnen Komponenten nach den jeweils geltenden gesetzlichen Bestimmungen entsorgt werden.